

# SCP Jean-Marc PAYA et Delphine GEOFFRET notaires associés

ZAC de Fray Redon 83136 Rocbaron  
Cécile Michard - Service immobilier - Tel : 0626942468 -  
Email : negociation.83035@notaires.fr

Ref : 14562/LN-F-VNI

Les prix et les surfaces indiqués ne valent pas pollicitation. Ils sont donnés à titre indicatif



## Vente interactive 36h-Immo

📍 228 Impasse du lotus - plane bouis,  
83136 Forcalqueiret

**Maison à rénover de 48m<sup>2</sup> avec 3710m<sup>2</sup> de terrain à FORCALQUEIRET**

**1<sup>re</sup> offre possible : 90 000 € HNI**

**85 714 € - Honoraires de négociation : 4286 €**  
Soit **5,0 %** à la charge de l'acquéreur

**Valeur minimum du pas d'enchère : 2 000 €**

Début des offres :

**samedi 28 juin 2025 à 17:30**

Fin des offres :

**samedi 19 juillet 2025 à 13:00**

## Caractéristiques :



Surface habitable

**48.82 m<sup>2</sup>**



Surface Terrain

**3710 m<sup>2</sup>**



Nb Pièce(s)

**2**



Nb Chambre(s)

**1**



Nb WC

**1**



Nb SDB

**1**

Taxe foncière : **454 €**

Année de construction : 1970 - Travaux à prévoir : Oui - Chauffage : bois - électrique - Terrasse - Belle vue - Campagne -

## Descriptif :

VISITE le samedi 28 juin de 14h30 à 15h30 - Vente interactive par appels d'offres (système d'enchères en ligne, pas d'avocat), d'une maison à rénover de 48,82m<sup>2</sup> avec 3710m<sup>2</sup> de jardin située à FORCALQUEIRET, 228 impasse des Lotus plane bouis, dans un quartier très calme (voir plan pour localisation exacte)

1<sup>ère</sup> offre possible 90.000 euros - FIN des offres au plus tard le samedi 19 juillet à 13h00

VISITE VIRTUELLE EN LIGNE

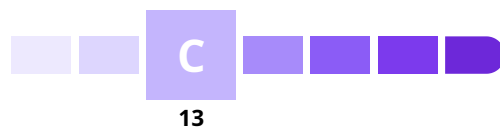
Cette petite maison rurale de type T2 d'une surface habitable de 48,82m<sup>2</sup> construite en 1970, vous propose les prestations suivantes une grande véranda servant de pièce de vie donnant sur la terrasse, une cuisine indépendante avec une cheminée, une chambre, une salle d'eau avec un WC....

## Diagnostics du bien :

### Diagnostics de performance énergétique

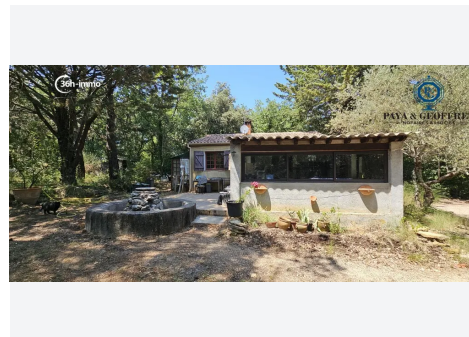
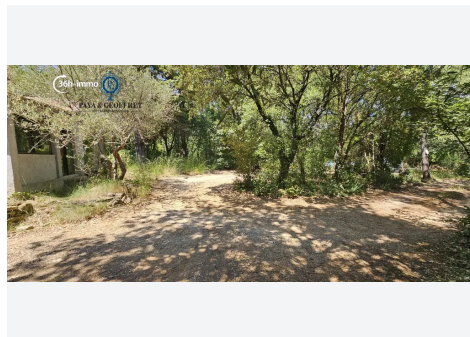
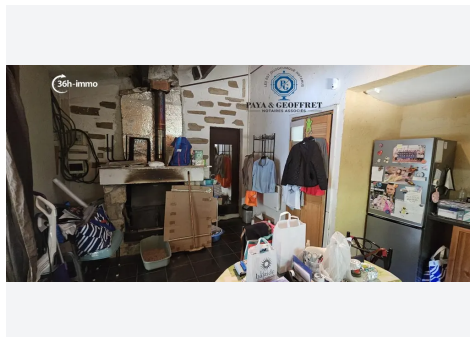
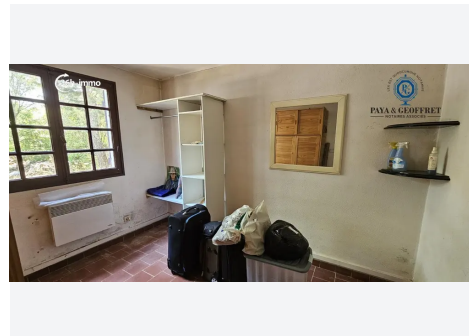
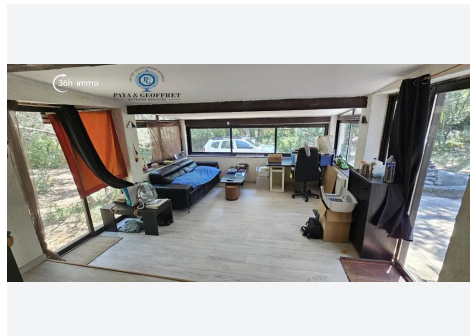
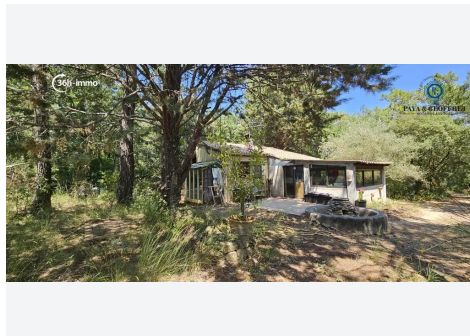


### Indice d'émission de gaz à effet de serre



Les coûts moyens des énergies indexées en 2023 (Année de référence des coûts, abonnements compris) varient entre **1330 €** et **1870 €**.

## Photos du bien :



## Dates des prochaines visites :

Retrouvez les différents documents liés à cette vente à l'adresse suivante :  
<https://www.36h-immo.com>

Les informations sur les risques auxquels ce bien est exposé sont disponibles sur le site Géorisques : [www.georisques.gouv.fr](http://www.georisques.gouv.fr)