

N° Copro.	Désignation des locaux ( Parties Privatives )	N° Lot Archi.	Bât.	Esc.	Étage	Quote-part Parties Communes et Charges Générales Coproprété ( en 10 000 émes )	N° Copro.
[1]	[2]	[3]	[4]	[5]	[6]	[7]	

220	Un garage	13,96 m <sup>2</sup> environ.	20	C	C2	R-1	6	220
221	Un garage	13,96 m <sup>2</sup> environ.	21	C	C2	R-1	6	221
222	Un box	15,17 m <sup>2</sup> environ.	22	C	C2	R-1	5	222
223	Un garage	15,16 m <sup>2</sup> environ.	23	C	C2	R-1	7	223
224	Un garage	15,16 m <sup>2</sup> environ.	24	C	C2	R-1	7	224
225	Un garage	27,81 m <sup>2</sup> environ.	25	C	C2	R-1	12	225
226	Un parking	12,70 m <sup>2</sup> environ.	26	C	C2	R-1	4	226
227	Un parking	13,52 m <sup>2</sup> environ.	27	C	C2	R-1	5	227
228	Un parking	14,26 m <sup>2</sup> environ.	28	C	C1	R-1	5	228
229	Un parking	16,04 m <sup>2</sup> environ.	29	C	C1	R-1	5	229
230	Un appartement type T2C comprenant : kitchenette/séjour, 1 chambre avec plac., bains, w.c. et entrée avec plac.; le tout pour une surface habitable de 36,00 m <sup>2</sup> environ; et une loggia pour une surface de 13,40 m <sup>2</sup> environ.		1	C	C1	RdC	36	230
231	Un appartement type T3 comprenant : cuisine, séjour avec plac., 2 chambres avec plac., bains, w.c., dégt et entrée avec plac.; le tout pour une surface habitable de 63,70 m <sup>2</sup> environ; et une loggia pour une surface de 14,00 m <sup>2</sup> environ.		2	C	C1	RdC	60	231
232	Un appartement type T3 comprenant : cuisine, séjour, 2 chambres avec plac., bains, w.c., dégt avec plac. et entrée avec plac.; le tout pour une surface habitable de 64,15 m <sup>2</sup> environ; et une loggia pour une surface de 12,80 m <sup>2</sup> environ.		3	C	C1	RdC	60	232
233	Un appartement type T2C comprenant : kitchenette/séjour, 1 chambre avec plac., bains, w.c. et entrée avec plac.; le tout pour une surface habitable de 36,00 m <sup>2</sup> environ; et une loggia pour une surface de 13,40 m <sup>2</sup> environ.		4	C	C1	R+1	38	233
234	Un appartement type T2C comprenant : kitchenette/séjour, 1 chambre avec plac., bains, w.c. et entrée avec plac.; le tout pour une surface habitable de 42,25 m <sup>2</sup> environ; et une loggia pour une surface de 6,60 m <sup>2</sup> environ.		5	C	C1	R+1	41	234
235	Un appartement type T2 comprenant : cuisine, séjour, 1 chambre avec plac., bains, w.c., dégt et entrée avec plac.; le tout pour une surface habitable de 43,80 m <sup>2</sup> environ; et une loggia pour une surface de 7,55 m <sup>2</sup> environ.		6	C	C1	R+1	43	235

N° Copro. [1]	Désignation des locaux (Parties Privatives) [2]	N° Lot Archi. [3]	Bât. [4]	Esc. [5]	Étage [6]	Quote-part Parties Communes et Charges Générales Coproprété ( en 10 000 émes ) [7]	N° Copro. [8]
236	Un appartement type T2C comprenant : kitchenette/séjour, 1 chambre avec plac., bains, w.c. et entrée avec plac.; le tout pour une surface habitable de 39,70 m² environ; et une loggia pour une surface de 7,20 m² environ.	7	C	C1	R+1	39	236
237	Un appartement type T2C comprenant : kitchenette/séjour, 1 chambre avec plac., salle d'eau, w.c. et entrée avec plac.; le tout pour une surface habitable de 33,00 m² environ; et une loggia pour une surface de 12,90 m² environ.	8	C	C1	R+1	34	237
238	Un appartement type T3 comprenant : cuisine, séjour, 2 chambres avec plac., bains, w.c., dégt et entrée avec plac.; le tout pour une surface habitable de 69,95 m² environ; et une loggia pour une surface de 17,55 m² environ.	9	C	C1	R+1	70	238
239	Un appartement type T2C comprenant : kitchenette/séjour, 1 chambre avec plac., bains, w.c. et entrée avec plac.; le tout pour une surface habitable de 36,00 m² environ; et une loggia pour une surface de 13,40 m² environ.	10	C	C1	R+2	39	239
240	Un appartement type T2C comprenant : kitchenette/séjour, 1 chambre avec plac., bains, w.c. et entrée avec plac.; le tout pour une surface habitable de 42,25 m² environ; et une loggia pour une surface de 6,60 m² environ.	11	C	C1	R+2	43	240
241	Un appartement type T2 comprenant : cuisine, séjour, 1 chambre avec plac., bains, w.c., dégt et entrée avec plac.; le tout pour une surface habitable de 43,80 m² environ; et une loggia pour une surface de 7,55 m² environ.	12	C	C1	R+2	45	241
242	Un appartement type T2C comprenant : kitchenette/séjour, 1 chambre avec plac., bains, w.c. et entrée avec plac.; le tout pour une surface habitable de 39,70 m² environ; et une loggia pour une surface de 7,20 m² environ.	13	C	C1	R+2	41	242
243	Un appartement type T2C comprenant : kitchenette/séjour, 1 chambre avec plac., salle d'eau, w.c. et entrée avec plac.; le tout pour une surface habitable de 33,00 m² environ; et une loggia pour une surface de 12,90 m² environ.	14	C	C1	R+2	36	243
244	Un appartement type T3 comprenant : cuisine, séjour, 2 chambres avec plac., bains, w.c., dégt et entrée avec plac.; le tout pour une surface habitable de 69,95 m² environ; et une loggia pour une surface de 17,55 m² environ.	15	C	C1	R+2	74	244
245	Un appartement type T2C comprenant : kitchenette/séjour, 1 chambre avec plac., bains, w.c. et entrée avec plac.; le tout pour une surface habitable de 36,00 m² environ; et une loggia pour une surface de 13,40 m² environ.	17	C	C1	R+3	41	245

N° Copro.	Désignation des locaux (Parties Privatives)	N° Lot Archi.	Bât.	Esc.	Étage	Quote-part Parties Communes et Charges Générales Coproprété (en 10 000 èmes)	N° Copro.
[1]	[2]	[3]	[4]	[5]	[6]	[7]	
246	<b>Un appartement type T2C</b> comprenant : au niveau R+3 : kitchenette/séjour, w.c. et entrée avec plac.; au niveau R+4 : 1 chambre avec plac., bains avec plac. et dégt; le tout pour une surface habitable de 49,85 m² environ; et une loggia pour une surface de 13,90 m² environ.	18	C	C1	R+3	55	246
247	<b>Un appartement type T2C</b> comprenant : kitchenette/séjour, 1 chambre avec plac., salle d'eau, w.c., dégt et entrée avec plac.; le tout pour une surface habitable de 37,30 m² environ; et des loggias (2) pour une surface de 13,60 m² environ.	19	C	C1	R+3	42	247
248	<b>Un appartement type T2C</b> comprenant : au niveau R+3 : kitchenette/séjour, w.c. et entrée avec plac.; au niveau R+4 : 1 chambre avec plac., 1 bureau avec plac., bains avec w.c. et dégt; le tout pour une surface habitable de 58,25 m² environ; et une loggia pour une surface de 15,25 m² environ.	20	C	C1	R+3	63	248
249	<b>Un appartement type T3C</b> comprenant : au niveau R+3 : kitchenette/séjour, w.c. et entrée avec plac.; au niveau R+4 : 2 chambres avec plac., bains avec plac., w.c. et dégt; le tout pour une surface habitable de 61,90 m² environ; et une loggia pour une surface de 11,40 m² environ.	21	C	C1	R+3	66	249
250	<b>Un appartement type T3</b> comprenant : cuisine, séjour, 2 chambres avec plac., bains, w.c., dégt et entrée avec plac.; le tout pour une surface habitable de 69,95 m² environ; et une loggia pour une surface de 17,55 m² environ.	22	C	C1	R+3	77	250
251	<b>Un appartement type T3C</b> comprenant : kitchenette/séjour, 2 chambres avec plac., bains, w.c. et entrée avec plac.; le tout pour une surface habitable de 64,10 m² environ; et une terrasse pour une surface de 62,10 m² environ.	16	C	C1	R+3	74	251
252	<b>Un appartement type T2</b> comprenant : cuisine, séjour, 1 chambre avec plac., bains, w.c. et entrée avec plac.; le tout pour une surface habitable de 48,00 m² environ; et une loggia pour une surface de 8,90 m² environ.	23	C	C2	RdC	45	252
253	<b>Un appartement type T3C</b> comprenant : kitchenette/séjour avec plac., 2 chambres avec plac., bains, w.c. et dégt avec plac.; le tout pour une surface habitable de 58,45 m² environ; et une loggia pour une surface de 8,10 m² environ.	24	C	C2	RdC	54	253
254	<b>Un appartement type T3</b> comprenant : cuisine, séjour, 2 chambres avec plac., bains, w.c., dégt et entrée avec plac.; le tout pour une surface habitable de 69,00 m² environ; une loggia pour une surface de 10,30 m² environ; et un jardin privatif pour une surface de 43,50 m² environ.	25	C	C2	RdC	71	254

N° Copro.	Désignation des locaux (Parties Privatives)	N° Lot Arch.	Bât.	Esc.	Étage	Quote-part Parties Communes et Charges Générales Coproprété ( en 10 000 émes )	N° Copro.
[1]	[2]	[3]	[4]	[5]	[6]	[7]	

255	<p><b>Un appartement type T2C</b> comprenant :</p> <p>kitchenette/séjour avec plac., 1 chambre avec plac., bains, w.c. et dégt.;</p> <p>le tout pour une surface habitable de 45,00 m<sup>2</sup> environ;</p> <p>et une loggia pour une surface de 7,90 m<sup>2</sup> environ.</p>	26	C	C2	RdC	44	255
256	<p><b>Un appartement type T3</b> comprenant :</p> <p>cuisine, séjour, 2 chambres avec plac., bains, w.c. et entrée avec plac.;</p> <p>le tout pour une surface habitable de 67,95 m<sup>2</sup> environ;</p> <p>et une loggia pour une surface de 13,45 m<sup>2</sup> environ.</p>	27	C	C2	RdC	66	256
257	<p><b>Un appartement type T3C</b> comprenant :</p> <p>kitchenette/séjour, 2 chambres avec plac., bains, w.c. et entrée avec plac.;</p> <p>le tout pour une surface habitable de 55,80 m<sup>2</sup> environ;</p> <p>et une loggia pour une surface de 11,80 m<sup>2</sup> environ.</p>	28	C	C2	RdC	52	257
258	<p><b>Un appartement type T3C</b> comprenant :</p> <p>kitchenette/séjour, 2 chambres avec plac., bains, w.c., dégt et entrée avec plac.;</p> <p>le tout pour une surface habitable de 59,70 m<sup>2</sup> environ;</p> <p>et une loggia pour une surface de 24,00 m<sup>2</sup> environ.</p>	29	C	C2	RdC	60	258
259	<p><b>Un appartement type T4</b> comprenant :</p> <p>cuisine, séjour, 3 ch. avec plac., bains, salle d'eau, w.c., dégt avec plac. et entrée avec plac.;</p> <p>le tout pour une surface habitable de 88,20 m<sup>2</sup> environ;</p> <p>et une loggia pour une surface de 17,35 m<sup>2</sup> environ.</p>	30	C	C2	R+1	90	259
260	<p><b>Un appartement type T3</b> comprenant :</p> <p>cuisine, séjour, 2 chambres avec plac., bains, w.c., dégt et entrée avec plac.;</p> <p>le tout pour une surface habitable de 69,00 m<sup>2</sup> environ;</p> <p>et une loggia pour une surface de 10,30 m<sup>2</sup> environ.</p>	31	C	C2	R+1	70	260
261	<p><b>Un appartement type T2C</b> comprenant :</p> <p>kitchenette/séjour avec plac., 1 chambre avec plac., bains, w.c. et dégt.;</p> <p>le tout pour une surface habitable de 45,00 m<sup>2</sup> environ;</p> <p>et une loggia pour une surface de 7,90 m<sup>2</sup> environ.</p>	32	C	C2	R+1	47	261
262	<p><b>Un appartement type T3</b> comprenant :</p> <p>cuisine, séjour, 2 chambres avec plac., bains, w.c. et entrée avec plac.;</p> <p>le tout pour une surface habitable de 67,95 m<sup>2</sup> environ;</p> <p>et une loggia pour une surface de 13,45 m<sup>2</sup> environ.</p>	33	C	C2	R+1	70	262
263	<p><b>Un appartement type T3C</b> comprenant :</p> <p>kitchenette/séjour, 2 chambres avec plac., bains, w.c. et entrée avec plac.;</p> <p>le tout pour une surface habitable de 55,80 m<sup>2</sup> environ;</p> <p>et une loggia pour une surface de 11,80 m<sup>2</sup> environ.</p>	34	C	C2	R+1	55	263
264	<p><b>Un appartement type T3C</b> comprenant :</p> <p>kitchenette/séjour, 2 chambres avec plac., bains, w.c., dégt et entrée avec plac.;</p> <p>le tout pour une surface habitable de 59,70 m<sup>2</sup> environ;</p> <p>et une loggia pour une surface de 24,00 m<sup>2</sup> environ.</p>	35	C	C2	R+1	63	264



N° Copro.	Désignation des locaux (Parties Privatives)	N° Lot Archi.	Bât.	Esc.	Étage	Quote-part Parties Communes et Charges Générales Copropriété (en 10 000èmes)	N° Copro.
[1]	[2]	[3]	[4]	[5]	[6]	[7]	

274	Un appartement type T4 comprenant : cuisine, séjour, 3 ch. avec plac., bains, salle d'eau, 2 w.c., dégt avec plac. et entrée avec plac., le tout pour une surface habitable de 101,50 m² environ; une loggia pour une surface de 15,10 m² environ; et une terrasse pour une surface de 74,10 m² environ.	45	C	C2	R+3	117	274
301	Un parking extérieur pour une surface de 15,75 m² environ.	1	-	-	EXT.	3	301
302	Un parking extérieur pour une surface de 10,91 m² environ.	2	-	-	EXT.	2	302
303	Un parking extérieur pour une surface de 10,90 m² environ.	3	-	-	EXT.	2	303
304	Un parking extérieur pour une surface de 10,91 m² environ.	4	-	-	EXT.	2	304
305	Un parking extérieur pour une surface de 10,90 m² environ.	5	-	-	EXT.	2	305
306	Un parking extérieur pour une surface de 10,91 m² environ.	6	-	-	EXT.	2	306
307	Un parking extérieur pour une surface de 10,90 m² environ.	7	-	-	EXT.	2	307
308	Un parking extérieur pour une surface de 10,91 m² environ.	8	-	-	EXT.	2	308
309	Un parking extérieur pour une surface de 10,90 m² environ.	9	-	-	EXT.	2	309
310	Un parking extérieur pour une surface de 10,91 m² environ.	10	-	-	EXT.	2	310
311	Un parking extérieur pour une surface de 10,90 m² environ.	11	-	-	EXT.	2	311
312	Un parking extérieur pour une surface de 10,91 m² environ.	12	-	-	EXT.	2	312
313	Un parking extérieur pour une surface de 10,90 m² environ.	13	-	-	EXT.	2	313
314	Un parking extérieur pour une surface de 10,91 m² environ.	14	-	-	EXT.	2	314
315	Un parking extérieur pour une surface de 10,90 m² environ.	15	-	-	EXT.	2	315
316	Un parking extérieur pour une surface de 10,91 m² environ.	16	-	-	EXT.	2	316
317	Un parking extérieur pour une surface de 10,90 m² environ.	17	-	-	EXT.	2	317
318	Un parking extérieur pour une surface de 10,91 m² environ.	18	-	-	EXT.	2	318
319	Un parking extérieur pour une surface de 10,90 m² environ.	19	-	-	EXT.	2	319
320	Un parking extérieur pour une surface de 10,91 m² environ.	20	-	-	EXT.	2	320
321	Un parking extérieur pour une surface de 10,90 m² environ.	21	-	-	EXT.	2	321
322	Un parking extérieur pour une surface de 10,91 m² environ.	22	-	-	EXT.	2	322
323	Un parking extérieur pour une surface de 11,35 m² environ.	23	-	-	EXT.	2	323
324	Un parking extérieur pour une surface de 11,64 m² environ.	24	-	-	EXT.	2	324
325	Un parking extérieur pour une surface de 12,13 m² environ.	25	-	-	EXT.	2	325
326	Un parking extérieur pour une surface de 11,46 m² environ.	26	-	-	EXT.	2	326

N° Copro.	Désignation des locaux (Parties Privatives)	N° Lot Archi.	Bât.	Esc.	Étage	Quota-part Parties Communes et Charges Générales Coproprété ( en 10 000 âmes )	N° Copro.
[1]	[2]	[3]	[4]	[5]	[6]	[7]	

327	Un parking extérieur pour une surface de	11,54 m <sup>2</sup> environ.	27	-	-	EXT.	2	327
328	Un parking extérieur pour une surface de	11,46 m <sup>2</sup> environ.	28	-	-	EXT.	2	328
329	Un parking extérieur pour une surface de	11,54 m <sup>2</sup> environ.	29	-	-	EXT.	2	329
330	Un parking extérieur pour une surface de	11,46 m <sup>2</sup> environ.	30	-	-	EXT.	2	330
331	Un parking extérieur pour une surface de	11,54 m <sup>2</sup> environ.	31	-	-	EXT.	2	331
332	Un parking extérieur pour une surface de	11,46 m <sup>2</sup> environ.	32	-	-	EXT.	2	332
333	Un parking extérieur pour une surface de	11,54 m <sup>2</sup> environ.	33	-	-	EXT.	2	333
334	Un parking extérieur pour une surface de	11,54 m <sup>2</sup> environ.	34	-	-	EXT.	2	334
335	Un parking extérieur pour une surface de	11,54 m <sup>2</sup> environ.	35	-	-	EXT.	2	335
336	Un parking extérieur pour une surface de	11,54 m <sup>2</sup> environ.	36	-	-	EXT.	2	336
337	Un parking extérieur pour une surface de	11,54 m <sup>2</sup> environ.	37	-	-	EXT.	2	337
338	Un parking extérieur pour une surface de	11,50 m <sup>2</sup> environ.	38	-	-	EXT.	2	338
339	Un parking extérieur pour une surface de	11,50 m <sup>2</sup> environ.	39	-	-	EXT.	2	339
340	Un parking extérieur pour une surface de	11,50 m <sup>2</sup> environ.	40	-	-	EXT.	2	340
341	Un parking extérieur pour une surface de	11,50 m <sup>2</sup> environ.	41	-	-	EXT.	2	341
342	Un parking extérieur pour une surface de	11,50 m <sup>2</sup> environ.	42	-	-	EXT.	2	342
343	Un parking extérieur pour une surface de	11,50 m <sup>2</sup> environ.	43	-	-	EXT.	2	343
344	Un parking extérieur pour une surface de	11,50 m <sup>2</sup> environ.	44	-	-	EXT.	2	344
345	Un parking extérieur pour une surface de	11,50 m <sup>2</sup> environ.	45	-	-	EXT.	2	345
346	Un parking extérieur pour une surface de	11,50 m <sup>2</sup> environ.	46	-	-	EXT.	2	346
347	Un parking extérieur pour une surface de	11,50 m <sup>2</sup> environ.	47	-	-	EXT.	2	347
348	Un parking extérieur pour une surface de	16,91 m <sup>2</sup> environ.	48	-	-	EXT.	3	348
349	Un parking extérieur pour une surface de	11,62 m <sup>2</sup> environ.	57	-	-	EXT.	2	349
350	Un parking extérieur pour une surface de	11,62 m <sup>2</sup> environ.	58	-	-	EXT.	2	350
351	Un parking extérieur pour une surface de	11,62 m <sup>2</sup> environ.	59	-	-	EXT.	2	351
352	Un parking extérieur pour une surface de	11,62 m <sup>2</sup> environ.	60	-	-	EXT.	2	352
353	Un parking extérieur pour une surface de	11,62 m <sup>2</sup> environ.	61	-	-	EXT.	2	353
354	Un parking extérieur pour une surface de	11,62 m <sup>2</sup> environ.	62	-	-	EXT.	2	354
355	Un parking extérieur pour une surface de	11,87 m <sup>2</sup> environ.	63	-	-	EXT.	2	355
356	Un parking extérieur pour une surface de	11,08 m <sup>2</sup> environ.	64	-	-	EXT.	2	356

N° Copro. [1]	Désignation des locaux ( Parties Privatives ) [2]	N° Lot Archi. [3]	Bât. [4]	Esc. [5]	Étage [6]	Quote-part Parties Communes et Charges Générales Coproprété ( en 10 000 èmes ) [7]	N° Copro. [8]
357	Un parking extérieur pour une surface de 10,64 m² environ.	65	-	-	EXT.	2	357
358	Un parking extérieur pour une surface de 11,23 m² environ.	66	-	-	EXT.	2	358
359	Un parking extérieur pour une surface de 10,92 m² environ.	67	-	-	EXT.	2	359
360	Un parking extérieur pour une surface de 12,28 m² environ.	68	-	-	EXT.	2	360
361	Un parking extérieur pour une surface de 10,90 m² environ.	69	-	-	EXT.	2	361
362	Un parking extérieur pour une surface de 11,16 m² environ.	70	-	-	EXT.	2	362
363	Un parking extérieur pour une surface de 10,90 m² environ.	71	-	-	EXT.	2	363
364	Un parking extérieur pour une surface de 11,87 m² environ.	72	-	-	EXT.	2	364
365	Un parking extérieur pour une surface de 11,16 m² environ.	73	-	-	EXT.	2	365
366	Un parking extérieur pour une surface de 10,90 m² environ.	74	-	-	EXT.	2	366
367	Un parking extérieur pour une surface de 10,90 m² environ.	75	-	-	EXT.	2	367
368	Un parking extérieur pour une surface de 11,16 m² environ.	76	-	-	EXT.	2	368
369	Un parking extérieur pour une surface de 10,90 m² environ.	77	-	-	EXT.	2	369
370	Un parking extérieur pour une surface de 10,90 m² environ.	78	-	-	EXT.	2	370
371	Un parking extérieur pour une surface de 11,16 m² environ.	79	-	-	EXT.	2	371
372	Un parking extérieur pour une surface de 10,90 m² environ.	80	-	-	EXT.	2	372
373	Un parking extérieur pour une surface de 10,90 m² environ.	81	-	-	EXT.	2	373
374	Un parking extérieur pour une surface de 11,16 m² environ.	82	-	-	EXT.	2	374
375	Un parking extérieur pour une surface de 10,90 m² environ.	85	-	-	EXT.	2	375
376	Un parking extérieur pour une surface de 10,90 m² environ.	86	-	-	EXT.	2	376
377	Un parking extérieur pour une surface de 11,16 m² environ.	87	-	-	EXT.	2	377
378	Un parking extérieur pour une surface de 10,90 m² environ.	88	-	-	EXT.	2	378
379	Un parking extérieur pour une surface de 10,90 m² environ.	89	-	-	EXT.	2	379
380	Un parking extérieur pour une surface de 11,16 m² environ.	90	-	-	EXT.	2	380
381	Un parking extérieur pour une surface de 10,90 m² environ.	91	-	-	EXT.	2	381
382	Un parking extérieur pour une surface de 10,90 m² environ.	92	-	-	EXT.	2	382
383	Un parking extérieur pour une surface de 11,15 m² environ.	93	-	-	EXT.	2	383
384	Un parking extérieur pour une surface de 12,08 m² environ.	94	-	-	EXT.	2	384
385	Un parking extérieur pour une surface de 10,99 m² environ.	95	-	-	EXT.	2	385
386	Un parking extérieur pour une surface de 11,28 m² environ.	96	-	-	EXT.	2	386



N° Copro.	Désignation des locaux ( Parties Privatives )	N° Lot Archi.	Bât.	Esc.	Étage	Quote-part Parties Communes et Charges Générales Coproprété ( en 10 000 èmes )	N° Copro.
[1]	[2]	[3]	[4]	[5]	[6]	[7]	

417	Un parking extérieur pour une surface de	10,86 m <sup>2</sup> environ.	119	-	-	EXT.	2	417
418	Un parking extérieur pour une surface de	11,15 m <sup>2</sup> environ.	120	-	-	EXT.	2	418
419	Un parking extérieur pour une surface de	10,82 m <sup>2</sup> environ.	121	-	-	EXT.	2	419
420	Un parking extérieur pour une surface de	10,82 m <sup>2</sup> environ.	122	-	-	EXT.	2	420
421	Un parking extérieur pour une surface de	11,14 m <sup>2</sup> environ.	123	-	-	EXT.	2	421
422	Un parking extérieur pour une surface de	11,14 m <sup>2</sup> environ.	124	-	-	EXT.	2	422
423	Un parking extérieur pour une surface de	11,15 m <sup>2</sup> environ.	125	-	-	EXT.	2	423
424	Un parking extérieur pour une surface de	11,15 m <sup>2</sup> environ.	126	-	-	EXT.	2	424
425	Un parking extérieur pour une surface de	15,50 m <sup>2</sup> environ.	127	-	-	EXT.	3	425
426	Un parking extérieur pour une surface de	10,92 m <sup>2</sup> environ.	128	-	-	EXT.	2	426
427	Un parking extérieur pour une surface de	11,26 m <sup>2</sup> environ.	129	-	-	EXT.	2	427
428	Un parking extérieur pour une surface de	15,11 m <sup>2</sup> environ.	130	-	-	EXT.	2	428
429	Un parking extérieur pour une surface de	11,37 m <sup>2</sup> environ.	131	-	-	EXT.	2	429
430	Un parking extérieur pour une surface de	11,29 m <sup>2</sup> environ.	132	-	-	EXT.	2	430
431	Un parking extérieur pour une surface de	11,29 m <sup>2</sup> environ.	133	-	-	EXT.	2	431
432	Un parking extérieur pour une surface de	11,29 m <sup>2</sup> environ.	134	-	-	EXT.	2	432
433	Un parking extérieur pour une surface de	9,85 m <sup>2</sup> environ.	135	-	-	EXT.	2	433
434	Un parking extérieur pour une surface de	13,33 m <sup>2</sup> environ.	83	-	-	EXT.	3	434
435	Un parking extérieur pour une surface de	13,27 m <sup>2</sup> environ.	84	-	-	EXT.	3	435

TOTAUX

10000  
/ 10 000°

S.C.C.V. LES ÉBÉNISTES

# LES ÉBÉNISTES

R é s i d e n c e LE PALISSANDRE ( Bât. A )

R é s i d e n c e LE GÉNÉVRIER ( Bât. B )

R é s i d e n c e LE SYCOMORE ( Bât. C )

BOULEVARD LOUIS BLANC / RUE DU SQUARE FLEURI - 34 400 LUNEL

TABLEAUX RÉCAPITULATIFS DES TANTIÈMES SPÉCIAUX et DES CHARGES SPÉCIALES PAR BÂTIMENT

N° Copro.	Désignation des locaux (Parties Privatives)	N° Lot Archi.	Bât.	Esc.	Étage	Tantièmes et Charges spéciales Bâtiment A ( en 10 000 èmes )	Tantièmes et Charges spéciales Bâtiment B ( en 10 000 èmes )	Tantièmes et Charges spéciales Bâtiment C ( en 10 000 èmes )	N° Copro.
[1]	[2]	[3]	[4]	[5]	[6]	[8]	[9]	[10]	

1	Un appartement type T2C	5	A	A1	RdC	82	-	-	1
2	Un appartement type T2C	1	A	A1	RdC	86	-	-	2
3	Un appartement type T2C	2	A	A1	RdC	79	-	-	3
4	Un appartement type T2	3	A	A1	RdC	108	-	-	4
5	Un appartement type T2	4	A	A1	RdC	89	-	-	5
6	Un appartement type T2C	10	A	A1	R+1	78	-	-	6
7	Un appartement type T2C	6	A	A1	R+1	80	-	-	7
8	Un appartement type T3	7	A	A1	R+1	145	-	-	8
9	Un appartement type T3	8	A	A1	R+1	145	-	-	9
10	Un appartement type T3C	9	A	A1	R+1	129	-	-	10
11	Un appartement type T2C	15	A	A1	R+2	82	-	-	11
12	Un appartement type T2C	11	A	A1	R+2	84	-	-	12
13	Un appartement type T3	12	A	A1	R+2	153	-	-	13
14	Un appartement type T3	13	A	A1	R+2	152	-	-	14
15	Un appartement type T3C	14	A	A1	R+2	135	-	-	15
16	Un appartement type T2C	20	A	A1	R+3	85	-	-	16
17	Un appartement type T2C	16	A	A1	R+3	88	-	-	17
18	Un appartement type T3	17	A	A1	R+3	160	-	-	18

N° Copro.	Designation des locaux ( Parties Privatives )	N° Lot Archi.	Bât.	Esc.	Étage	Tantièmes et Charges spéciales Bâtiment A ( en 10 000 émes )	Tantièmes et Charges spéciales Bâtiment B ( en 10 000 émes )	Tantièmes et Charges spéciales Bâtiment C ( en 10 000 émes )	N° Copro.
[1]	[2]	[3]	[4]	[5]	[6]	[8]	[9]	[10]	

19	Un appartement type T3	18	A	A1	R+3	159	-	-	19
20	Un appartement type T3C	19	A	A1	R+3	142	-	-	20
21	Un garage	G1	A	A2	RdC	13	-	-	21
22	Un garage	G2	A	A2	RdC	13	-	-	22
23	Un garage	G3	A	A2	RdC	13	-	-	23
24	Un garage	G4	A	A2	RdC	13	-	-	24
25	Un garage	G5	A	A2	RdC	16	-	-	25
26	Un garage	G6	A	A2	RdC	13	-	-	26
27	Un garage	G7	A	A2	RdC	13	-	-	27
28	Un garage	G8	A	A2	RdC	13	-	-	28
29	Un garage	G9	A	A2	RdC	13	-	-	29
30	Un appartement type T2C	21	A	A2	RdC	87	-	-	30
31	Un appartement type T3C	22	A	A2	RdC	129	-	-	31
32	Un appartement type T2C	23	A	A2	R+1	92	-	-	32
33	Un appartement type T2C	24	A	A2	R+1	87	-	-	33
34	Un appartement type T3C	25	A	A2	R+1	141	-	-	34
35	Un appartement type T2C	26	A	A2	R+1	105	-	-	35
36	Un appartement type T4	27	A	A2	R+1	189	-	-	36
37	Un appartement type T3C	28	A	A2	R+1	130	-	-	37
38	Un appartement type T2C	29	A	A2	R+2	96	-	-	38
39	Un appartement type T2C	30	A	A2	R+2	91	-	-	39
40	Un appartement type T3C	31	A	A2	R+2	147	-	-	40
41	Un appartement type T2C	32	A	A2	R+2	110	-	-	41
42	Un appartement type T4	33	A	A2	R+2	198	-	-	42
43	Un appartement type T3C	34	A	A2	R+2	137	-	-	43
44	Un appartement type T2C	35	A	A2	R+3	101	-	-	44
45	Un appartement type T2C	36	A	A2	R+3	95	-	-	45
46	Un appartement type T4D duplex	37	A	A2	R+3 /R+4	204	-	-	46

N° Copro.	Désignation des locaux (Parties Privatives)	N° Lot Archi.	Bât.	Esc.	Étage	Tantièmes et Charges spéciales Bâtiment A (en 10 000 émes)	Tantièmes et Charges spéciales Bâtiment B (en 10 000 émes)	Tantièmes et Charges spéciales Bâtiment C (en 10 000 émes)	N° Copro.
[1]	[2]	[3]	[4]	[5]	[6]	[8]	[9]	[10]	

47	Un appartement type T3D duplex	38	A	A2	R+3 /R+4	186	-	-	47
48	Un appartement type T4	39	A	A2	R+3	207	-	-	48
49	Un appartement type T3C	40	A	A2	R+3	143	-	-	49
50	Un appartement type T2C	41	A	A3	RdC	77	-	-	50
51	Un appartement type T3	42	A	A3	RdC	157	-	-	51
52	Un appartement type T3C	43	A	A3	RdC	134	-	-	52
53	Un appartement type T3	44	A	A3	RdC	156	-	-	53
54	Un appartement type T2	45	A	A3	RdC	87	-	-	54
55	Un appartement type T2C	46	A	A3	R+1	73	-	-	55
56	Un appartement type T3	47	A	A3	R+1	165	-	-	56
57	Un appartement type T3	48	A	A3	R+1	163	-	-	57
58	Un appartement type T3	49	A	A3	R+1	166	-	-	58
59	Un appartement type T3	50	A	A3	R+1	165	-	-	59
60	Un appartement type T2C	51	A	A3	R+1	75	-	-	60
61	Un appartement type T2C	52	A	A3	R+1	73	-	-	61
62	Un appartement type T2C	53	A	A3	R+2	77	-	-	62
63	Un appartement type T3	54	A	A3	R+2	173	-	-	63
64	Un appartement type T3	55	A	A3	R+2	171	-	-	64
65	Un appartement type T3	56	A	A3	R+2	173	-	-	65
66	Un appartement type T3	57	A	A3	R+2	173	-	-	66
67	Un appartement type T2C	58	A	A3	R+2	79	-	-	67
68	Un appartement type T2C	59	A	A3	R+2	76	-	-	68
69	Un appartement type T2C	60	A	A3	R+3	80	-	-	69
70	Un appartement type T3	61	A	A3	R+3	180	-	-	70
71	Un appartement type T3	62	A	A3	R+3	173	-	-	71
72	Un appartement type T3	63	A	A3	R+3	175	-	-	72
73	Un appartement type T3	64	A	A3	R+3	180	-	-	73
74	Un appartement type T2C	65	A	A3	R+3	83	-	-	74

N° Copro.	Désignation des locaux (Parties Privatives)	N° Lot Archi.	Bât.	Esc.	Étage	Tantièmes et Charges spéciales Bâtiment A (en 10 000 èmes)	Tantièmes et Charges spéciales Bâtiment B (en 10 000 èmes)	Tantièmes et Charges spéciales Bâtiment C (en 10 000 èmes)	N° Copro.
[1]	[2]	[3]	[4]	[5]	[6]	[8]	[9]	[10]	

75	Un appartement type T2C	66	A	A3	R+3	80	-	-	75
76	Un garage	G10	A	A4	RdC	13	-	-	76
77	Un garage	G11	A	A4	RdC	13	-	-	77
78	Un garage	G12	A	A4	RdC	13	-	-	78
79	Un garage	G13	A	A4	RdC	13	-	-	79
80	Un garage	G14	A	A4	RdC	13	-	-	80
81	Un garage	G15	A	A4	RdC	13	-	-	81
82	Un garage	G16	A	A4	RdC	13	-	-	82
83	Un garage	G17	A	A4	RdC	12	-	-	83
84	Un garage	G18	A	A4	RdC	14	-	-	84
85	Un parking	P19	A	A4	RdC	9	-	-	85
86	Un garage	G20	A	A4	RdC	18	-	-	86
87	Un appartement type T3C	67	A	A4	R+1	103	-	-	87
88	Un appartement type T2C	68	A	A4	R+1	91	-	-	88
89	Un appartement type T3C	69	A	A4	R+1	147	-	-	89
90	Un appartement type T2C	70	A	A4	R+1	89	-	-	90
91	Un appartement type T3C	71	A	A4	R+2	108	-	-	91
92	Un appartement type T2C	72	A	A4	R+2	95	-	-	92
93	Un appartement type T3C	73	A	A4	R+2	154	-	-	93
94	Un appartement type T2C	74	A	A4	R+2	93	-	-	94
95	Un appartement type T3C	75	A	A4	R+3	112	-	-	95
96	Un appartement type T2C	76	A	A4	R+3	98	-	-	96
97	Un appartement type T3D duplex	77	A	A4	R+3 /R+4	183	-	-	97
98	Un appartement type T3D duplex	78	A	A4	R+3 /R+4	163	-	-	98
101	Un garage	1	B	B1	RdC	-	43	-	101
102	Un garage	2	B	B1	RdC	-	24	-	102
103	Un garage	3	B	B1	RdC	-	24	-	103
104	Un garage	4	B	B1	RdC	-	25	-	104

N° Copro.	Désignation des locaux (Parties Privatives)	N° Lot Archi.	Bât.	Esc.	Étage	Tantièmes et Charges spéciales Bâtiment A ( en 10 000 èmes )	Tantièmes et Charges spéciales Bâtiment B ( en 10 000 èmes )	Tantièmes et Charges spéciales Bâtiment C ( en 10 000 èmes )	N° Copro.
[1]	[2]	[3]	[4]	[5]	[6]	[8]	[9]	[10]	

105	Un garage	5	B	B1	RdC	-	29	-	105
106	Un garage	6	B	B1	RdC	-	23	-	106
107	Un garage	7	B	B1	RdC	-	23	-	107
108	Un garage	8	B	B1	RdC	-	23	-	108
109	Un garage	9	B	B1	RdC	-	23	-	109
110	Un garage	10	B	B1	RdC	-	23	-	110
111	Un box	11	B	B1	RdC	-	17	-	111
112	Un garage	12	B	B1	RdC	-	33	-	112
113	Un garage	13	B	B1	RdC	-	28	-	113
114	Un garage	14	B	B2	RdC	-	37	-	114
115	Un garage	15	B	B2	RdC	-	37	-	115
116	Un appartement type T3	23	B	B1	R+1	-	283	-	116
117	Un appartement type T2C	24	B	B1	R+1	-	137	-	117
118	Un appartement type T2C	25	B	B1	R+1	-	158	-	118
119	Un appartement type T2	26	B	B1	R+1	-	174	-	119
120	Un appartement type T2C	27	B	B1	R+1	-	167	-	120
121	Un appartement type T2C	28	B	B1	R+1	-	152	-	121
122	Un appartement type T3	29	B	B1	R+2	-	297	-	122
123	Un appartement type T2C	30	B	B1	R+2	-	144	-	123
124	Un appartement type T2C	31	B	B1	R+2	-	166	-	124
125	Un appartement type T2	32	B	B1	R+2	-	183	-	125
126	Un appartement type T2C	33	B	B1	R+2	-	175	-	126
127	Un appartement type T2C	34	B	B1	R+2	-	159	-	127
128	Un appartement type T3	35	B	B1	R+3	-	310	-	128
129	Un appartement type T3C duplex	36	B	B1	R+3 /R+4	-	265	-	129
130	Un appartement type T2C duplex	37	B	B1	R+3 /R+4	-	252	-	130
131	Un appartement type T2C	38	B	B1	R+3	-	164	-	131
132	Un appartement type T2C duplex	39	B	B1	R+3 /R+4	-	223	-	132

N° Copro.	Designation des locaux ( Parties Privatives )	N° Lot Archi.	Bât.	Esc.	Étage	Tantièmes et Charges spéciales Bâtiment A ( en 10 000 émes )	Tantièmes et Charges spéciales Bâtiment B ( en 10 000 émes )	Tantièmes et Charges spéciales Bâtiment C ( en 10 000 émes )	N° Copro.
[1]	[2]	[3]	[4]	[5]	[6]	[8]	[9]	[10]	
133	Un appartement type T2C	40	B	B1	R+3	-	166	-	133
134	Un appartement type T3C	41	B	B1	R+3	-	299	-	134
135	Un appartement type T3C	1	B	B2	RdC	-	242	-	135
136	Un appartement type T3C	2	B	B2	RdC	-	210	-	136
137	Un appartement type T3	3	B	B2	RdC	-	267	-	137
138	Un appartement type T2C	4	B	B2	RdC	-	179	-	138
139	Un appartement type T3	5	B	B2	RdC	-	286	-	139
140	Un appartement type T3C	6	B	B2	RdC	-	214	-	140
141	Un appartement type T3C	7	B	B2	R+1	-	254	-	141
142	Un appartement type T3C	8	B	B2	R+1	-	221	-	142
143	Un appartement type T3	9	B	B2	R+1	-	281	-	143
144	Un appartement type T2C	10	B	B2	R+1	-	188	-	144
145	Un appartement type T3	11	B	B2	R+1	-	282	-	145
146	Un appartement type T4	12	B	B2	R+1	-	364	-	146
147	Un appartement type T3C	13	B	B2	R+2	-	265	-	147
148	Un appartement type T3C	14	B	B2	R+2	-	232	-	148
149	Un appartement type T3	15	B	B2	R+2	-	295	-	149
150	Un appartement type T2C	16	B	B2	R+2	-	197	-	150
151	Un appartement type T3	17	B	B2	R+2	-	294	-	151
152	Un appartement type T4	18	B	B2	R+2	-	381	-	152
153	Un appartement type T4	19	B	B2	R+3	-	471	-	153
154	Un appartement type T2 duplex	20	B	B2	R+3 /R+4	-	200	-	154
155	Un appartement type T2C duplex	21	B	B2	R+3 /R+4	-	173	-	155
156	Un appartement type T2C duplex	22	B	B2	R+3 /R+4	-	218	-	156
201	Un garage	1	C	C1	R-1	-	-	20	201
202	Un garage	2	C	C1	R-1	-	-	20	202
203	Un garage	3	C	C1	R-1	-	-	20	203
204	Un garage	4	C	C1	R-1	-	-	28	204

N° Copro.	Designation des locaux (Parties Privatives)	N° Lot Archi.	Bât.	Esc.	Étage	Tantièmes et Charges spéciales Bâtiment A ( en 10 000 émes )	Tantièmes et Charges spéciales Bâtiment B ( en 10 000 émes )	Tantièmes et Charges spéciales Bâtiment C ( en 10 000 émes )	N° Copro.
[1]	[2]	[3]	[4]	[5]	[6]	[8]	[9]	[10]	
205	Un garage	5	C	C1	R-1	-	-	26	205
206	Un garage	6	C	C1	R-1	-	-	21	206
207	Un garage	7	C	C2	R-1	-	-	38	207
208	Un garage	8	C	C2	R-1	-	-	21	208
209	Un garage	9	C	C2	R-1	-	-	21	209
210	Un garage	10	C	C2	R-1	-	-	21	210
211	Un garage	11	C	C2	R-1	-	-	21	211
212	Un garage	12	C	C2	R-1	-	-	22	212
213	Un garage	13	C	C2	R-1	-	-	22	213
214	Un garage	14	C	C2	R-1	-	-	26	214
215	Un garage	15	C	C2	R-1	-	-	20	215
216	Un garage	16	C	C2	R-1	-	-	20	216
217	Un garage	17	C	C2	R-1	-	-	22	217
218	Un garage	18	C	C2	R-1	-	-	22	218
219	Un garage	19	C	C2	R-1	-	-	22	219
220	Un garage	20	C	C2	R-1	-	-	22	220
221	Un garage	21	C	C2	R-1	-	-	22	221
222	Un box	22	C	C2	R-1	-	-	19	222
223	Un garage	23	C	C2	R-1	-	-	24	223
224	Un garage	24	C	C2	R-1	-	-	24	224
225	Un garage	25	C	C2	R-1	-	-	44	225
226	Un parking	26	C	C2	R-1	-	-	16	226
227	Un parking	27	C	C2	R-1	-	-	17	227
228	Un parking	28	C	C1	R-1	-	-	17	228
229	Un parking	29	C	C1	R-1	-	-	20	229
230	Un appartement type T2C	1	C	C1	RdC	-	-	130	230
231	Un appartement type T3	2	C	C1	RdC	-	-	218	231
232	Un appartement type T3	3	C	C1	RdC	-	-	216	232

N° Copro.	Désignation des locaux (Parties Privatives)	N° Lot Archi.	Bât.	Esc.	Étage	Tantièmes et Charges spéciales Bâtiment A ( en 10 000 èmes )	Tantièmes et Charges spéciales Bâtiment B ( en 10 000 èmes )	Tantièmes et Charges spéciales Bâtiment C ( en 10 000 èmes )	N° Copro.
[1]	[2]	[3]	[4]	[5]	[6]	[8]	[9]	[10]	

233	Un appartement type T2C	4	C	C1	R+1	-	-	136	233
234	Un appartement type T2C	5	C	C1	R+1	-	-	150	234
235	Un appartement type T2	6	C	C1	R+1	-	-	156	235
236	Un appartement type T2C	7	C	C1	R+1	-	-	142	236
237	Un appartement type T2C	8	C	C1	R+1	-	-	123	237
238	Un appartement type T3	9	C	C1	R+1	-	-	254	238
239	Un appartement type T2C	10	C	C1	R+2	-	-	143	239
240	Un appartement type T2C	11	C	C1	R+2	-	-	157	240
241	Un appartement type T2	12	C	C1	R+2	-	-	164	241
242	Un appartement type T2C	13	C	C1	R+2	-	-	149	242
243	Un appartement type T2C	14	C	C1	R+2	-	-	129	243
244	Un appartement type T3	15	C	C1	R+2	-	-	267	244
245	Un appartement type T2C	17	C	C1	R+3	-	-	149	245
246	Un appartement type T2C	18	C	C1	R+3	-	-	200	246
247	Un appartement type T2C	19	C	C1	R+3	-	-	152	247
248	Un appartement type T2C	20	C	C1	R+3	-	-	227	248
249	Un appartement type T3C	21	C	C1	R+3	-	-	238	249
250	Un appartement type T3	22	C	C1	R+3	-	-	279	250
251	Un appartement type T3C	16	C	C1	R+3	-	-	268	251
252	Un appartement type T2	23	C	C2	RdC	-	-	162	252
253	Un appartement type T3C	24	C	C2	RdC	-	-	194	253
254	Un appartement type T3	25	C	C2	RdC	-	-	256	254
255	Un appartement type T2C	26	C	C2	RdC	-	-	161	255
256	Un appartement type T3	27	C	C2	RdC	-	-	240	256
257	Un appartement type T3C	28	C	C2	RdC	-	-	188	257
258	Un appartement type T3C	29	C	C2	RdC	-	-	218	258
259	Un appartement type T4	30	C	C2	R+1	-	-	327	259
260	Un appartement type T3	31	C	C2	R+1	-	-	253	260

N° Copro.	Désignation des locaux (Parties Privatives)	N° Lot Archi.	Bât.	Esc.	Étage	Tantièmes et Charges spéciales Bâtiment A ( en 10 000 èmes )	Tantièmes et Charges spéciales Bâtiment B ( en 10 000 èmes )	Tantièmes et Charges spéciales Bâtiment C ( en 10 000 èmes )	N° Copro.
[1]	[2]	[3]	[4]	[5]	[6]	[8]	[9]	[10]	

261	Un appartement type T2C	32	C	C2	R+1	-	-	169	261
262	Un appartement type T3	33	C	C2	R+1	-	-	252	262
263	Un appartement type T3C	34	C	C2	R+1	-	-	198	263
264	Un appartement type T3C	35	C	C2	R+1	-	-	228	264
265	Un appartement type T4	36	C	C2	R+2	-	-	343	265
266	Un appartement type T3	37	C	C2	R+2	-	-	263	266
267	Un appartement type T2C	38	C	C2	R+2	-	-	177	267
268	Un appartement type T3	39	C	C2	R+2	-	-	265	268
269	Un appartement type T3C	40	C	C2	R+2	-	-	208	269
270	Un appartement type T3C	41	C	C2	R+2	-	-	239	270
271	Un appartement type T2C duplex	42	C	C2	R+3 /R+4	-	-	196	271
272	Un appartement type T2C duplex	43	C	C2	R+3 /R+4	-	-	155	272
273	Un appartement type T2 duplex	44	C	C2	R+3 /R+4	-	-	180	273
274	Un appartement type T4	45	C	C2	R+3	-	-	423	274

<b>TOTAUX</b>	<b>10000 / 10 000°</b>	<b>10000 / 10 000°</b>	<b>10000 / 10 000°</b>
---------------	------------------------	------------------------	------------------------



**TABLEAUX RÉCAPITULATIFS**  
**DES CHARGES DE**  
**COPROPRIÉTÉ**

# LES EBENISTES

R é s i d e n c e LE PALISSANDRE ( Bât. A )

R é s i d e n c e LE GÉNÉVRIER ( Bât. B )

R é s i d e n c e LE SYCOMORE ( Bât. C )

BOULEVARD LOUIS BLANC / RUE DU SQUARE FLEURI - 34 400 LUNEL

TABLEAUX RÉCAPITULATIFS DES CHARGES HALL, COULOIR et ESCALIER PAR ESCALIER

N° Copro.	Designation des locaux ( Parties Privatives )	N° Lot Archi.	Bât.	Esc.	Étage	Charges							N° Copro.						
						Hall, couloir et escalier A1 ( en 1 000 anses )	Hall, couloir et escalier A2 ( en 1 000 anses )	Hall, couloir et escalier A3 ( en 1 000 anses )	Hall, couloir et escalier A4 ( en 1 000 anses )	Hall, couloir et escaliers B1/B2 ( en 1 000 anses )	Hall, couloir et escaliers C1/C2 ( en 1 000 anses )	[11]		[12]	[13]	[14]	[15]	[16]	
[1]	[2]	[3]	[4]	[5]	[6]														
1	Un appartement type T2C	5	A	A1	RdC	33	-	-	-	-	-	-	-	-	-	-	-	-	1
2	Un appartement type T2C	1	A	A1	RdC	34	-	-	-	-	-	-	-	-	-	-	-	-	2
3	Un appartement type T2C	2	A	A1	RdC	36	-	-	-	-	-	-	-	-	-	-	-	-	3
4	Un appartement type T2	3	A	A1	RdC	45	-	-	-	-	-	-	-	-	-	-	-	-	4
5	Un appartement type T2	4	A	A1	RdC	40	-	-	-	-	-	-	-	-	-	-	-	-	5
6	Un appartement type T2C	10	A	A1	R+1	35	-	-	-	-	-	-	-	-	-	-	-	-	6
7	Un appartement type T2C	6	A	A1	R+1	35	-	-	-	-	-	-	-	-	-	-	-	-	7

N° Copro. [1]	Designation des locaux (Parties Privatives) [2]	N° Lot Archi. [3]	Bât. [4]	Esc. [5]	Étage [6]	Charges Hall, couloir et escalier A1 (en 1 000 euros) [11]	Charges Hall, couloir et escalier A2 (en 1 000 euros) [12]	Charges Hall, couloir et escalier A3 (en 1 000 euros) [13]	Charges Hall, couloir et escalier A4 (en 1 000 euros) [14]	Charges Hall, couloir et escaliers B1/B2 (en 1 000 euros) [15]	Charges Hall, couloir et escaliers C1/C2 (en 1 000 euros) [16]	N° Copro.
8	Un appartement type T3	7	A	A1	R+1	63	-	-	-	-	-	8
9	Un appartement type T3	8	A	A1	R+1	63	-	-	-	-	-	9
10	Un appartement type T3C	9	A	A1	R+1	57	-	-	-	-	-	10
11	Un appartement type T2C	15	A	A1	R+2	36	-	-	-	-	-	11
12	Un appartement type T2C	11	A	A1	R+2	37	-	-	-	-	-	12
13	Un appartement type T3	12	A	A1	R+2	66	-	-	-	-	-	13
14	Un appartement type T3	13	A	A1	R+2	66	-	-	-	-	-	14
15	Un appartement type T3C	14	A	A1	R+2	59	-	-	-	-	-	15
16	Un appartement type T2C	20	A	A1	R+3	38	-	-	-	-	-	16
17	Un appartement type T2C	16	A	A1	R+3	39	-	-	-	-	-	17
18	Un appartement type T3	17	A	A1	R+3	69	-	-	-	-	-	18
19	Un appartement type T3	18	A	A1	R+3	69	-	-	-	-	-	19
20	Un appartement type T3C	19	A	A1	R+3	62	-	-	-	-	-	20
21	Un garage	G1	A	A2	RdC	2	2	-	-	-	-	21
22	Un garage	G2	A	A2	RdC	2	2	-	-	-	-	22
23	Un garage	G3	A	A2	RdC	2	2	-	-	-	-	23
24	Un garage	G4	A	A2	RdC	2	2	-	-	-	-	24

N° Copro.	Designation des locaux ( Parties Privatives )	N° Lot Archi.	BAL.	Esc.	Étage	Charges Hall, couloir et escalier A1 ( en 1 000 euros )	Charges Hall, couloir et escalier A2 ( en 1 000 euros )	Charges Hall, couloir et escalier A3 ( en 1 000 euros )	Charges Hall, couloir et escalier A4 ( en 1 000 euros )	Charges Hall, couloir et escaliers B1/B2 ( en 1 000 euros )	Charges Hall, couloir et escaliers C1/C2 ( en 1 000 euros )	N° Copro.
[1]	[2]	[3]	[4]	[5]	[6]	[11]	[12]	[13]	[14]	[15]	[16]	
25	Un garage	G5	A	A2	RdC	2	2	-	-	-	-	25
26	Un garage	G6	A	A2	RdC	2	2	-	-	-	-	26
27	Un garage	G7	A	A2	RdC	2	2	-	-	-	-	27
28	Un garage	G8	A	A2	RdC	2	2	-	-	-	-	28
29	Un garage	G9	A	A2	RdC	2	2	-	-	-	-	29
30	Un appartement type T2C	21	A	A2	RdC	-	32	-	-	-	-	30
31	Un appartement type T3C	22	A	A2	RdC	-	47	-	-	-	-	31
32	Un appartement type T2C	23	A	A2	R+1	-	35	-	-	-	-	32
33	Un appartement type T2C	24	A	A2	R+1	-	34	-	-	-	-	33
34	Un appartement type T3C	25	A	A2	R+1	-	48	-	-	-	-	34
35	Un appartement type T2C	26	A	A2	R+1	-	36	-	-	-	-	35
36	Un appartement type T4	27	A	A2	R+1	-	68	-	-	-	-	36
37	Un appartement type T3C	28	A	A2	R+1	-	51	-	-	-	-	37
38	Un appartement type T2C	29	A	A2	R+2	-	37	-	-	-	-	38
39	Un appartement type T2C	30	A	A2	R+2	-	36	-	-	-	-	39
40	Un appartement type T3C	31	A	A2	R+2	-	51	-	-	-	-	40
41	Un appartement type T2C	32	A	A2	R+2	-	38	-	-	-	-	41

N° Copro. [1]	Designation des locaux (Parties Privatives) [2]	N° Lot Archi. [3]	Bât. [4]	Esc. [5]	Étage [6]	Charges Hall, couloir et escalier A1 (en 1 000 euros) [11]	Charges Hall, couloir et escalier A2 (en 1 000 euros) [12]	Charges Hall, couloir et escalier A3 (en 1 000 euros) [13]	Charges Hall, couloir et escalier A4 (en 1 000 euros) [14]	Charges Hall, couloir et escaliers B1/B2 (en 1 000 euros) [15]	Charges Hall, couloir et escaliers C1/C2 (en 1 000 euros) [16]	N° Copro.
42	Un appartement type T4	33	A	A2	R+2	-	71	-	-	-	-	42
43	Un appartement type T3C	34	A	A2	R+2	-	53	-	-	-	-	43
44	Un appartement type T2C	35	A	A2	R+3	-	39	-	-	-	-	44
45	Un appartement type T2C	36	A	A2	R+3	-	37	-	-	-	-	45
46	Un appartement type T4D du	37	A	A2	R+3 /R+4	-	72	-	-	-	-	46
47	Un appartement type T3D du	38	A	A2	R+3 /R+4	-	67	-	-	-	-	47
48	Un appartement type T4	39	A	A2	R+3	-	74	-	-	-	-	48
49	Un appartement type T3C	40	A	A2	R+3	-	56	-	-	-	-	49
50	Un appartement type T2C	41	A	A3	RdC	-	-	21	-	-	-	50
51	Un appartement type T3	42	A	A3	RdC	-	-	42	-	-	-	51
52	Un appartement type T3C	43	A	A3	RdC	-	-	36	-	-	-	52
53	Un appartement type T3	44	A	A3	RdC	-	-	44	-	-	-	53
54	Un appartement type T2	45	A	A3	RdC	-	-	27	-	-	-	54
55	Un appartement type T2C	46	A	A3	R+1	-	-	23	-	-	-	55
56	Un appartement type T3	47	A	A3	R+1	-	-	47	-	-	-	56
57	Un appartement type T3	48	A	A3	R+1	-	-	47	-	-	-	57
58	Un appartement type T3	49	A	A3	R+1	-	-	48	-	-	-	58

N° Copro. [1]	Designation des locaux (Parties Privatives) [2]	N° Lot Archt. [3]	Bât. [4]	Esc. [5]	Étage [6]	Charges Hall, couloir et escalier A1 (en 1 000 euros) [11]	Charges Hall, couloir et escalier A2 (en 1 000 euros) [12]	Charges Hall, couloir et escalier A3 (en 1 000 euros) [13]	Charges Hall, couloir et escalier A4 (en 1 000 euros) [14]	Charges Hall, couloir et escaliers B1/B2 (en 1 000 euros) [15]	Charges Hall, couloir et escaliers C1/C2 (en 1 000 euros) [16]	N° Copro.
59	Un appartement type T3	50	A	A3	R+1	-	-	47	-	-	-	59
60	Un appartement type T2C	51	A	A3	R+1	-	-	23	-	-	-	60
61	Un appartement type T2C	52	A	A3	R+1	-	-	23	-	-	-	61
62	Un appartement type T2C	53	A	A3	R+2	-	-	24	-	-	-	62
63	Un appartement type T3	54	A	A3	R+2	-	-	50	-	-	-	63
64	Un appartement type T3	55	A	A3	R+2	-	-	49	-	-	-	64
65	Un appartement type T3	56	A	A3	R+2	-	-	50	-	-	-	65
66	Un appartement type T3	57	A	A3	R+2	-	-	50	-	-	-	66
67	Un appartement type T2C	58	A	A3	R+2	-	-	24	-	-	-	67
68	Un appartement type T2C	59	A	A3	R+2	-	-	24	-	-	-	68
69	Un appartement type T2C	60	A	A3	R+3	-	-	25	-	-	-	69
70	Un appartement type T3	61	A	A3	R+3	-	-	52	-	-	-	70
71	Un appartement type T3	62	A	A3	R+3	-	-	50	-	-	-	71
72	Un appartement type T3	63	A	A3	R+3	-	-	51	-	-	-	72
73	Un appartement type T3	64	A	A3	R+3	-	-	52	-	-	-	73
74	Un appartement type T2C	65	A	A3	R+3	-	-	25	-	-	-	74
75	Un appartement type T2C	66	A	A3	R+3	-	-	25	-	-	-	75

N° Copro.	Designation des locaux ( Parties Privatives )	N° Lot Archi.	Bat.	Esc.	Étage	Charges Hall, couloir et escalier A1 ( en 1 000 euros )	Charges Hall, couloir et escalier A2 ( en 1 000 euros )	Charges Hall, couloir et escalier A3 ( en 1 000 euros )	Charges Hall, couloir et escalier A4 ( en 1 000 euros )	Charges Hall, couloir et escaliers B1/B2 ( en 1 000 euros )	Charges Hall, couloir et escaliers C1/C2 ( en 1 000 euros )	N° Copro.
[1]	[2]	[3]	[4]	[5]	[6]	[11]	[12]	[13]	[14]	[15]	[16]	
76	Un garage	G10	A	A4	RdC	-	-	2	4	-	-	76
77	Un garage	G11	A	A4	RdC	-	-	2	4	-	-	77
78	Un garage	G12	A	A4	RdC	-	-	2	4	-	-	78
79	Un garage	G13	A	A4	RdC	-	-	2	4	-	-	79
80	Un garage	G14	A	A4	RdC	-	-	2	4	-	-	80
81	Un garage	G15	A	A4	RdC	-	-	2	4	-	-	81
82	Un garage	G16	A	A4	RdC	-	-	2	4	-	-	82
83	Un garage	G17	A	A4	RdC	-	-	2	4	-	-	83
84	Un garage	G18	A	A4	RdC	-	-	2	4	-	-	84
85	Un parking	P19	A	A4	RdC	-	-	1	3	-	-	85
86	Un garage	G20	A	A4	RdC	-	-	2	5	-	-	86
87	Un appartement type T3C	67	A	A4	R+1	-	-	-	73	-	-	87
88	Un appartement type T2C	68	A	A4	R+1	-	-	-	60	-	-	88
89	Un appartement type T3C	69	A	A4	R+1	-	-	-	96	-	-	89
90	Un appartement type T2C	70	A	A4	R+1	-	-	-	56	-	-	90
91	Un appartement type T3C	71	A	A4	R+2	-	-	-	77	-	-	91
92	Un appartement type T2C	72	A	A4	R+2	-	-	-	62	-	-	92

N° Copro. [1]	Designation des locaux (Parties Privatives) [2]	N° Lot Archi. [3]	Bât. [4]	Esc. [5]	Étage [6]	Charges Hall, couloir et escalier A1 (en 1 000 euros) [11]	Charges Hall, couloir et escalier A2 (en 1 000 euros) [12]	Charges Hall, couloir et escalier A3 (en 1 000 euros) [13]	Charges Hall, couloir et escalier A4 (en 1 000 euros) [14]	Charges Hall, couloir et escaliers B1/B2 (en 1 000 euros) [15]	Charges Hall, couloir et escaliers C1/C2 (en 1 000 euros) [16]	N° Copro.
93	Un appartement type T3C	73	A	A4	R+2	-	-	-	100	-	-	93
94	Un appartement type T2C	74	A	A4	R+2	-	-	-	59	-	-	94
95	Un appartement type T3C	75	A	A4	R+3	-	-	-	80	-	-	95
96	Un appartement type T2C	76	A	A4	R+3	-	-	-	66	-	-	96
97	Un appartement type T3D du	77	A	A4	R+3 /R+4	-	-	-	120	-	-	97
98	Un appartement type T3D du	78	A	A4	R+3 /R+4	-	-	-	108	-	-	98
116	Un appartement type T3	23	B	B1	R+1	-	-	-	-	30	-	116
117	Un appartement type T2C	24	B	B1	R+1	-	-	-	-	14	-	117
118	Un appartement type T2C	25	B	B1	R+1	-	-	-	-	17	-	118
119	Un appartement type T2	26	B	B1	R+1	-	-	-	-	19	-	119
120	Un appartement type T2C	27	B	B1	R+1	-	-	-	-	18	-	120
121	Un appartement type T2C	28	B	B1	R+1	-	-	-	-	15	-	121
122	Un appartement type T3	29	B	B1	R+2	-	-	-	-	31	-	122
123	Un appartement type T2C	30	B	B1	R+2	-	-	-	-	15	-	123
124	Un appartement type T2C	31	B	B1	R+2	-	-	-	-	18	-	124
125	Un appartement type T2	32	B	B1	R+2	-	-	-	-	20	-	125
126	Un appartement type T2C	33	B	B1	R+2	-	-	-	-	19	-	126

N° Copro.	Designation des locaux ( Parties Privatives )	N° Lot Archi.	Bât.	Esc.	Étage	Charges Hall, couloir et escalier A1 ( en 1 000 euros )	Charges Hall, couloir et escalier A2 ( en 1 000 euros )	Charges Hall, couloir et escalier A3 ( en 1 000 euros )	Charges Hall, couloir et escalier A4 ( en 1 000 euros )	Charges Hall, couloir et escaliers B1/B2 ( en 1 000 euros )	Charges Hall, couloir et escaliers C1/C2 ( en 1 000 euros )	N° Copro.
[1]	[2]	[3]	[4]	[5]	[6]	[11]	[12]	[13]	[14]	[15]	[16]	
127	Un appartement type T2C	34	B	B1	R+2	-	-	-	-	16	-	127
128	Un appartement type T3	35	B	B1	R+3	-	-	-	-	33	-	128
129	Un appartement type T3C du	36	B	B1	R+3 /R+4	-	-	-	-	29	-	129
130	Un appartement type T2C du	37	B	B1	R+3 /R+4	-	-	-	-	27	-	130
131	Un appartement type T2C	38	B	B1	R+3	-	-	-	-	17	-	131
132	Un appartement type T2C du	39	B	B1	R+3 /R+4	-	-	-	-	23	-	132
133	Un appartement type T2C	40	B	B1	R+3	-	-	-	-	17	-	133
134	Un appartement type T3C	41	B	B1	R+3	-	-	-	-	30	-	134
135	Un appartement type T3C	1	B	B2	RdC	-	-	-	-	24	-	135
136	Un appartement type T3C	2	B	B2	RdC	-	-	-	-	23	-	136
137	Un appartement type T3	3	B	B2	RdC	-	-	-	-	28	-	137
138	Un appartement type T2C	4	B	B2	RdC	-	-	-	-	18	-	138
139	Un appartement type T3	5	B	B2	RdC	-	-	-	-	28	-	139
140	Un appartement type T3C	6	B	B2	RdC	-	-	-	-	24	-	140
141	Un appartement type T3C	7	B	B2	R+1	-	-	-	-	25	-	141
142	Un appartement type T3C	8	B	B2	R+1	-	-	-	-	24	-	142
143	Un appartement type T3	9	B	B2	R+1	-	-	-	-	29	-	143

N° Copro.	Designation des locaux (Parties Privatives)	N° Lot Archi.	Esc.	Étage	Charges Hall, couloir et escalier A1 (en 1 000 euros)	Charges Hall, couloir et escalier A2 (en 1 000 euros)	Charges Hall, couloir et escalier A3 (en 1 000 euros)	Charges Hall, couloir et escalier A4 (en 1 000 euros)	Charges Hall, couloir et escaliers B1/B2 (en 1 000 euros)	Charges Hall, couloir et escaliers C1/C2 (en 1 000 euros)	N° Copro.
[1]	[2]	[3]	[4]	[5]	[6]	[11]	[12]	[13]	[14]	[15]	[16]
144	Un appartement type T2C	10	B	R+1	-	-	-	-	-	19	-
145	Un appartement type T3	11	B	R+1	-	-	-	-	-	29	-
146	Un appartement type T4	12	B	R+1	-	-	-	-	-	38	-
147	Un appartement type T3C	13	B	R+2	-	-	-	-	-	27	-
148	Un appartement type T3C	14	B	R+2	-	-	-	-	-	25	-
149	Un appartement type T3	15	B	R+2	-	-	-	-	-	30	-
150	Un appartement type T2C	16	B	R+2	-	-	-	-	-	20	-
151	Un appartement type T3	17	B	R+2	-	-	-	-	-	31	-
152	Un appartement type T4	18	B	R+2	-	-	-	-	-	39	-
153	Un appartement type T4	19	B	R+3	-	-	-	-	-	47	-
154	Un appartement type T2 dup	20	B	R+3 /R+4	-	-	-	-	-	21	-
155	Un appartement type T2C du	21	B	R+3 /R+4	-	-	-	-	-	19	-
156	Un appartement type T2C du	22	B	R+3 /R+4	-	-	-	-	-	24	-
230	Un appartement type T2C	1	C	RdC	-	-	-	-	-	-	13
231	Un appartement type T3	2	C	RdC	-	-	-	-	-	-	24
232	Un appartement type T3	3	C	RdC	-	-	-	-	-	-	24
233	Un appartement type T2C	4	C	R+1	-	-	-	-	-	-	14

N° Copro.	[1]	Designation des locaux ( Parties Privatives )	[2]	N° Lot Archi.	[3]	Bat.	[4]	Esc.	[5]	Étage	[6]	Charges Hall, couloir et escalier A1 ( en 1 000 euros )	[11]	Charges Hall, couloir et escalier A2 ( en 1 000 euros )	[12]	Charges Hall, couloir et escalier A3 ( en 1 000 euros )	[13]	Charges Hall, couloir et escalier A4 ( en 1 000 euros )	[14]	Charges Hall, couloir et escaliers B1/B2 ( en 1 000 euros )	[15]	Charges Hall, couloir et escaliers C1/C2 ( en 1 000 euros )	[16]	N° Copro.
234		Un appartement type T2C		5		C		C1		R+1		-	-	-	-	-	-	-	-	-	-	-	17	234
235		Un appartement type T2		6		C		C1		R+1		-	-	-	-	-	-	-	-	-	-	-	17	235
236		Un appartement type T2C		7		C		C1		R+1		-	-	-	-	-	-	-	-	-	-	-	16	236
237		Un appartement type T2C		8		C		C1		R+1		-	-	-	-	-	-	-	-	-	-	-	13	237
238		Un appartement type T3		9		C		C1		R+1		-	-	-	-	-	-	-	-	-	-	-	27	238
239		Un appartement type T2C		10		C		C1		R+2		-	-	-	-	-	-	-	-	-	-	-	15	239
240		Un appartement type T2C		11		C		C1		R+2		-	-	-	-	-	-	-	-	-	-	-	17	240
241		Un appartement type T2		12		C		C1		R+2		-	-	-	-	-	-	-	-	-	-	-	18	241
242		Un appartement type T2C		13		C		C1		R+2		-	-	-	-	-	-	-	-	-	-	-	16	242
243		Un appartement type T2C		14		C		C1		R+2		-	-	-	-	-	-	-	-	-	-	-	14	243
244		Un appartement type T3		15		C		C1		R+2		-	-	-	-	-	-	-	-	-	-	-	29	244
245		Un appartement type T2C		17		C		C1		R+3		-	-	-	-	-	-	-	-	-	-	-	15	245
246		Un appartement type T2C		18		C		C1		R+3		-	-	-	-	-	-	-	-	-	-	-	21	246
247		Un appartement type T2C		19		C		C1		R+3		-	-	-	-	-	-	-	-	-	-	-	16	247
248		Un appartement type T2C		20		C		C1		R+3		-	-	-	-	-	-	-	-	-	-	-	25	248
249		Un appartement type T3C		21		C		C1		R+3		-	-	-	-	-	-	-	-	-	-	-	27	249
250		Un appartement type T3		22		C		C1		R+3		-	-	-	-	-	-	-	-	-	-	-	30	250

N° Copro. [1]	Designation des locaux ( Parties Privatives ) [2]	N° Lot Archi. [3]	Bat. [4]	Esc. [5]	Etage [6]	Charges Hall, couloir et escalier A1 ( en 1 000 euros ) [11]	Charges Hall, couloir et escalier A2 ( en 1 000 euros ) [12]	Charges Hall, couloir et escalier A3 ( en 1 000 euros ) [13]	Charges Hall, couloir et escalier A4 ( en 1 000 euros ) [14]	Charges Hall, couloir et escaliers B1/B2 ( en 1 000 euros ) [15]	Charges Hall, couloir et escaliers C1/C2 ( en 1 000 euros ) [16]	N° Copro.
251	Un appartement type T3C	16	C	C1	R+3	-	-	-	-	-	28	251
252	Un appartement type T2	23	C	C2	RdC	-	-	-	-	-	18	252
253	Un appartement type T3C	24	C	C2	RdC	-	-	-	-	-	22	253
254	Un appartement type T3	25	C	C2	RdC	-	-	-	-	-	26	254
255	Un appartement type T2C	26	C	C2	RdC	-	-	-	-	-	17	255
256	Un appartement type T3	27	C	C2	RdC	-	-	-	-	-	25	256
257	Un appartement type T3C	28	C	C2	RdC	-	-	-	-	-	21	257
258	Un appartement type T3C	29	C	C2	RdC	-	-	-	-	-	22	258
259	Un appartement type T4	30	C	C2	R+1	-	-	-	-	-	35	259
260	Un appartement type T3	31	C	C2	R+1	-	-	-	-	-	27	260
261	Un appartement type T2C	32	C	C2	R+1	-	-	-	-	-	18	261
262	Un appartement type T3	33	C	C2	R+1	-	-	-	-	-	27	262
263	Un appartement type T3C	34	C	C2	R+1	-	-	-	-	-	22	263
264	Un appartement type T3C	35	C	C2	R+1	-	-	-	-	-	23	264
265	Un appartement type T4	36	C	C2	R+2	-	-	-	-	-	36	265
266	Un appartement type T3	37	C	C2	R+2	-	-	-	-	-	28	266
267	Un appartement type T2C	38	C	C2	R+2	-	-	-	-	-	18	267

N° Copro. [1]	Designation des locaux (Parties Privatives) [2]	N° Lot Archi. [3]	Bât. [4]	Esc. [5]	Étage [6]	Charges Hall, couloir et escalier A1 (en 1 000 émas) [11]	Charges Hall, couloir et escalier A2 (en 1 000 émas) [12]	Charges Hall, couloir et escalier A3 (en 1 000 émas) [13]	Charges Hall, couloir et escalier A4 (en 1 000 émas) [14]	Charges Hall, couloir et escaliers B1/B2 (en 1 000 émas) [15]	Charges Hall, couloir et escaliers C1/C2 (en 1 000 émas) [16]	N° Copro.
268	Un appartement type T3	39	C	C2	R+2	-	-	-	-	-	28	268
269	Un appartement type T3C	40	C	C2	R+2	-	-	-	-	-	23	269
270	Un appartement type T3C	41	C	C2	R+2	-	-	-	-	-	25	270
271	Un appartement type T2C du	42	C	C2	R+3 /R+4	-	-	-	-	-	22	271
272	Un appartement type T2C du	43	C	C2	R+3 /R+4	-	-	-	-	-	17	272
273	Un appartement type T2 dup	44	C	C2	R+3 /R+4	-	-	-	-	-	20	273
274	Un appartement type T4	45	C	C2	R+3	-	-	-	-	-	44	274
<b>TOTAUX</b>						1000 / 1 000°	1000 / 1 000°	1000 / 1 000°	1000 / 1 000°	1000 / 1 000°	1000 / 1 000°	

S.C.C.V. LES EBENISTES

# LES EBENISTES

R é s i d e n c e LE PALISSANDRE ( Bât. A )

R é s i d e n c e LE GÉNÉVRIER ( Bât. B )

R é s i d e n c e LE SYCOMORE ( Bât. C )

BOULEVARD LOUIS BLANC / RUE DU SQUARE FLEURI - 34 400 LUNEL

TABLEAUX RÉCAPITULATIFS DES CHARGES ASCENSEUR PAR ESCALIER

N° Copro.	[1]	Désignation des locaux ( Parties Privatives )	[2]	N° Lot Archi.	[3]	Bât.	Esc.	Étage	[6]	Charges Ascenseur Escalier ( en 1 000 émas )							N° Copro.	
										Charges Ascenseur Escalier A1 [17]	Charges Ascenseur Escalier A2 [16]	Charges Ascenseur Escalier A3 [19]	Charges Ascenseur Escalier A4 [20]	Charges Ascenseur Escalier B1 [21]	Charges Ascenseur Escalier B2 [22]	Charges Ascenseur Escalier C1 [23]		Charges Ascenseur Escalier C2 [24]
1		Un appartement type T2C		5	A	A1	RdC			0	-	-	-	-	-	-	-	1
2		Un appartement type T2C		1	A	A1	RdC			0	-	-	-	-	-	-	-	2
3		Un appartement type T2C		2	A	A1	RdC			0	-	-	-	-	-	-	-	3
4		Un appartement type T2		3	A	A1	RdC			0	-	-	-	-	-	-	-	4
5		Un appartement type T2		4	A	A1	RdC			0	-	-	-	-	-	-	-	5
6		Un appartement type T2C		10	A	A1	R+1			33	-	-	-	-	-	-	-	6
7		Un appartement type T2C		6	A	A1	R+1			34	-	-	-	-	-	-	-	7

N° Copro. [1]	Designation des locaux (Parties Privatives) [2]	N° Lot Archi. [3]	Bât. [4]	Esc. [5]	Étage [6]	Charges Ascenseur Escalier A1 (en 1 000 euros) [17]	Charges Ascenseur Escalier A2 (en 1 000 euros) [18]	Charges Ascenseur Escalier A3 (en 1 000 euros) [19]	Charges Ascenseur Escalier A4 (en 1 000 euros) [20]	Charges Ascenseur Escalier B1 (en 1 000 euros) [21]	Charges Ascenseur Escalier B2 (en 1 000 euros) [22]	Charges Ascenseur Escalier C1 (en 1 000 euros) [23]	Charges Ascenseur Escalier C2 (en 1 000 euros) [24]	N° Copro.
8	Un appartement type T3	7	A	A1	R+1	61	-	-	-	-	-	-	-	8
9	Un appartement type T3	8	A	A1	R+1	60	-	-	-	-	-	-	-	9
10	Un appartement type T3C	9	A	A1	R+1	54	-	-	-	-	-	-	-	10
11	Un appartement type T2C	15	A	A1	R+2	48	-	-	-	-	-	-	-	11
12	Un appartement type T2C	11	A	A1	R+2	49	-	-	-	-	-	-	-	12
13	Un appartement type T3	12	A	A1	R+2	89	-	-	-	-	-	-	-	13
14	Un appartement type T3	13	A	A1	R+2	88	-	-	-	-	-	-	-	14
15	Un appartement type T3C	14	A	A1	R+2	79	-	-	-	-	-	-	-	15
16	Un appartement type T2C	20	A	A1	R+3	55	-	-	-	-	-	-	-	16
17	Un appartement type T2C	16	A	A1	R+3	57	-	-	-	-	-	-	-	17
18	Un appartement type T3	17	A	A1	R+3	101	-	-	-	-	-	-	-	18
19	Un appartement type T3	18	A	A1	R+3	101	-	-	-	-	-	-	-	19
20	Un appartement type T3C	19	A	A1	R+3	91	-	-	-	-	-	-	-	20
30	Un appartement type T2C	21	A	A2	RdC	-	0	-	-	-	-	-	-	30
31	Un appartement type T3C	22	A	A2	RdC	-	0	-	-	-	-	-	-	31
32	Un appartement type T2C	23	A	A2	R+1	-	30	-	-	-	-	-	-	32
33	Un appartement type T2C	24	A	A2	R+1	-	28	-	-	-	-	-	-	33
34	Un appartement type T3C	25	A	A2	R+1	-	40	-	-	-	-	-	-	34

600 601 602 603 604 605 606 607

N° Copro.	[2] Designation des locaux ( Parties Privatives )	N° Lot Archi.	Bât.	Esc.	Étage	Charges Ascenseur Escalier A1 ( en 1 000 euros )	Charges Ascenseur Escalier A2 ( en 1 000 euros )	Charges Ascenseur Escalier A3 ( en 1 000 euros )	Charges Ascenseur Escalier A4 ( en 1 000 euros )	Charges Ascenseur Escalier B1 ( en 1 000 euros )	Charges Ascenseur Escalier B2 ( en 1 000 euros )	Charges Ascenseur Escalier C1 ( en 1 000 euros )	Charges Ascenseur Escalier C2 ( en 1 000 euros )	N° Copro.
[1]	[2]	[3]	[4]	[5]	[6]	[17]	[18]	[19]	[20]	[21]	[22]	[23]	[24]	
35	Un appartement type T2C	26	A	A2	R+1	-	30	-	-	-	-	-	-	35
36	Un appartement type T4	27	A	A2	R+1	-	56	-	-	-	-	-	-	36
37	Un appartement type T3C	28	A	A2	R+1	-	42	-	-	-	-	-	-	37
38	Un appartement type T2C	29	A	A2	R+2	-	43	-	-	-	-	-	-	38
39	Un appartement type T2C	30	A	A2	R+2	-	41	-	-	-	-	-	-	39
40	Un appartement type T3C	31	A	A2	R+2	-	59	-	-	-	-	-	-	40
41	Un appartement type T2C	32	A	A2	R+2	-	45	-	-	-	-	-	-	41
42	Un appartement type T4	33	A	A2	R+2	-	83	-	-	-	-	-	-	42
43	Un appartement type T3C	34	A	A2	R+2	-	62	-	-	-	-	-	-	43
44	Un appartement type T2C	35	A	A2	R+3	-	50	-	-	-	-	-	-	44
45	Un appartement type T2C	36	A	A2	R+3	-	47	-	-	-	-	-	-	45
46	Un appartement type T4D du	37	A	A2	R+3 /R+4	-	92	-	-	-	-	-	-	46
47	Un appartement type T3D du	38	A	A2	R+3 /R+4	-	86	-	-	-	-	-	-	47
48	Un appartement type T4	39	A	A2	R+3	-	95	-	-	-	-	-	-	48
49	Un appartement type T3C	40	A	A2	R+3	-	71	-	-	-	-	-	-	49
50	Un appartement type T2C	41	A	A3	RdC	-	-	0	-	-	-	-	-	50
51	Un appartement type T3	42	A	A3	RdC	-	-	0	-	-	-	-	-	51
52	Un appartement type T3C	43	A	A3	RdC	-	-	0	-	-	-	-	-	52

N° Copro.	[1]	[2]	[3]	[4]	[5]	[6]	[17]	[18]	[19]	[20]	[21]	[22]	[23]	[24]	N° Copro.
N° Copro.	[1]	[2]	[3]	[4]	[5]	[6]	Charges Ascenseur Escalier A1 ( en 1 000 euros )	Charges Ascenseur Escalier A2 ( en 1 000 euros )	Charges Ascenseur Escalier A3 ( en 1 000 euros )	Charges Ascenseur Escalier A4 ( en 1 000 euros )	Charges Ascenseur Escalier B1 ( en 1 000 euros )	Charges Ascenseur Escalier B2 ( en 1 000 euros )	Charges Ascenseur Escalier C1 ( en 1 000 euros )	Charges Ascenseur Escalier C2 ( en 1 000 euros )	N° Copro.
53	Un appartement type T3	44	A	A3	RdC	RdC	-	-	0	-	-	-	-	-	53
54	Un appartement type T2	45	A	A3	RdC	RdC	-	-	0	-	-	-	-	-	54
55	Un appartement type T2C	46	A	A3	R+1	R+1	-	-	21	-	-	-	-	-	55
56	Un appartement type T3	47	A	A3	R+1	R+1	-	-	44	-	-	-	-	-	56
57	Un appartement type T3	48	A	A3	R+1	R+1	-	-	44	-	-	-	-	-	57
58	Un appartement type T3	49	A	A3	R+1	R+1	-	-	45	-	-	-	-	-	58
59	Un appartement type T3	50	A	A3	R+1	R+1	-	-	45	-	-	-	-	-	59
60	Un appartement type T2C	51	A	A3	R+1	R+1	-	-	22	-	-	-	-	-	60
61	Un appartement type T2C	52	A	A3	R+1	R+1	-	-	21	-	-	-	-	-	61
62	Un appartement type T2C	53	A	A3	R+2	R+2	-	-	31	-	-	-	-	-	62
63	Un appartement type T3	54	A	A3	R+2	R+2	-	-	65	-	-	-	-	-	63
64	Un appartement type T3	55	A	A3	R+2	R+2	-	-	65	-	-	-	-	-	64
65	Un appartement type T3	56	A	A3	R+2	R+2	-	-	66	-	-	-	-	-	65
66	Un appartement type T3	57	A	A3	R+2	R+2	-	-	65	-	-	-	-	-	66
67	Un appartement type T2C	58	A	A3	R+2	R+2	-	-	32	-	-	-	-	-	67
68	Un appartement type T2C	59	A	A3	R+2	R+2	-	-	31	-	-	-	-	-	68
69	Un appartement type T2C	60	A	A3	R+3	R+3	-	-	36	-	-	-	-	-	69
70	Un appartement type T3	61	A	A3	R+3	R+3	-	-	75	-	-	-	-	-	70

N° Copro. [1]	Designation des locaux (Parties Privatives) [2]	N° Lot Archi. [3]	Bal. [4]	Esc. [5]	Etage [6]	Charges Ascenseur Escalier A1 (en 1 000 émes) [17]	Charges Ascenseur Escalier A2 (en 1 000 émes) [18]	Charges Ascenseur Escalier A3 (en 1 000 émes) [19]	Charges Ascenseur Escalier A4 (en 1 000 émes) [20]	Charges Ascenseur Escalier B1 (en 1 000 émes) [21]	Charges Ascenseur Escalier B2 (en 1 000 émes) [22]	Charges Ascenseur Escalier C1 (en 1 000 émes) [23]	Charges Ascenseur Escalier C2 (en 1 000 émes) [24]	N° Copro.
71	Un appartement type T3	62	A	A3	R+3	-	-	72	-	-	-	-	-	71
72	Un appartement type T3	63	A	A3	R+3	-	-	73	-	-	-	-	-	72
73	Un appartement type T3	64	A	A3	R+3	-	-	75	-	-	-	-	-	73
74	Un appartement type T2C	65	A	A3	R+3	-	-	36	-	-	-	-	-	74
75	Un appartement type T2C	66	A	A3	R+3	-	-	36	-	-	-	-	-	75
87	Un appartement type T3C	67	A	A4	R+1	-	-	-	58	-	-	-	-	87
88	Un appartement type T2C	68	A	A4	R+1	-	-	-	47	-	-	-	-	88
89	Un appartement type T3C	69	A	A4	R+1	-	-	-	75	-	-	-	-	89
90	Un appartement type T2C	70	A	A4	R+1	-	-	-	44	-	-	-	-	90
91	Un appartement type T3C	71	A	A4	R+2	-	-	-	84	-	-	-	-	91
92	Un appartement type T2C	72	A	A4	R+2	-	-	-	69	-	-	-	-	92
93	Un appartement type T3C	73	A	A4	R+2	-	-	-	110	-	-	-	-	93
94	Un appartement type T2C	74	A	A4	R+2	-	-	-	64	-	-	-	-	94
95	Un appartement type T3C	75	A	A4	R+3	-	-	-	97	-	-	-	-	95
96	Un appartement type T2C	76	A	A4	R+3	-	-	-	79	-	-	-	-	96
97	Un appartement type T3D du	77	A	A4	R+3 /R+4	-	-	-	144	-	-	-	-	97
98	Un appartement type T3D du	78	A	A4	R+3 /R+4	-	-	-	129	-	-	-	-	98
116	Un appartement type T3	23	B	B1	R+1	-	-	-	-	55	-	-	-	116

N° Copro.	[1]	Designation des locaux (Parties Privatives)	N° Lot Archi.	Bât.	Esc.	Étage	[2]	Charges Ascenseur Escalier A1 (en 1 000 euros)	[17]	Charges Ascenseur Escalier A2 (en 1 000 euros)	[18]	Charges Ascenseur Escalier A3 (en 1 000 euros)	[19]	Charges Ascenseur Escalier A4 (en 1 000 euros)	[20]	Charges Ascenseur Escalier B1 (en 1 000 euros)	[21]	Charges Ascenseur Escalier B2 (en 1 000 euros)	[22]	Charges Ascenseur Escalier C1 (en 1 000 euros)	[23]	Charges Ascenseur Escalier C2 (en 1 000 euros)	[24]	N° Copro.
117		Un appartement type T2C	24	B	B1	R+1		-	-	-	-	-	-	-	-	26	-	-	-	-	-	-	-	117
118		Un appartement type T2C	25	B	B1	R+1		-	-	-	-	-	-	-	-	31	-	-	-	-	-	-	-	118
119		Un appartement type T2	26	B	B1	R+1		-	-	-	-	-	-	-	-	34	-	-	-	-	-	-	-	119
120		Un appartement type T2C	27	B	B1	R+1		-	-	-	-	-	-	-	-	33	-	-	-	-	-	-	-	120
121		Un appartement type T2C	28	B	B1	R+1		-	-	-	-	-	-	-	-	28	-	-	-	-	-	-	-	121
122		Un appartement type T3	29	B	B1	R+2		-	-	-	-	-	-	-	-	80	-	-	-	-	-	-	-	122
123		Un appartement type T2C	30	B	B1	R+2		-	-	-	-	-	-	-	-	38	-	-	-	-	-	-	-	123
124		Un appartement type T2C	31	B	B1	R+2		-	-	-	-	-	-	-	-	45	-	-	-	-	-	-	-	124
125		Un appartement type T2	32	B	B1	R+2		-	-	-	-	-	-	-	-	50	-	-	-	-	-	-	-	125
126		Un appartement type T2C	33	B	B1	R+2		-	-	-	-	-	-	-	-	48	-	-	-	-	-	-	-	126
127		Un appartement type T2C	34	B	B1	R+2		-	-	-	-	-	-	-	-	41	-	-	-	-	-	-	-	127
128		Un appartement type T3	35	B	B1	R+3		-	-	-	-	-	-	-	-	91	-	-	-	-	-	-	-	128
129		Un appartement type T3C du	36	B	B1	R+3		-	-	-	-	-	-	-	-	81	-	-	-	-	-	-	-	129
130		Un appartement type T2C du	37	B	B1	/R+4		-	-	-	-	-	-	-	-	76	-	-	-	-	-	-	-	130
131		Un appartement type T2C	38	B	B1	R+3		-	-	-	-	-	-	-	-	47	-	-	-	-	-	-	-	131
132		Un appartement type T2C du	39	B	B1	/R+4		-	-	-	-	-	-	-	-	65	-	-	-	-	-	-	-	132
133		Un appartement type T2C	40	B	B1	R+3		-	-	-	-	-	-	-	-	47	-	-	-	-	-	-	-	133
134		Un appartement type T3C	41	B	B1	R+3		-	-	-	-	-	-	-	-	84	-	-	-	-	-	-	-	134

N° Copro.	Designation des locaux ( Parties Privatives )	N° Lot Archi.	Bât.	Esc.	Étage	Charges Ascenseur Escalier A1 ( en 1 000 émas )	Charges Ascenseur Escalier A2 ( en 1 000 émas )	Charges Ascenseur Escalier A3 ( en 1 000 émas )	Charges Ascenseur Escalier A4 ( en 1 000 émas )	Charges Ascenseur Escalier B1 ( en 1 000 émas )	Charges Ascenseur Escalier B2 ( en 1 000 émas )	Charges Ascenseur Escalier C1 ( en 1 000 émas )	Charges Ascenseur Escalier C2 ( en 1 000 émas )	N° Copro.
[1]	[2]	[3]	[4]	[5]	[6]	[17]	[18]	[19]	[20]	[21]	[22]	[23]	[24]	
135	Un appartement type T3C	1	B	B2	RdC	-	-	-	-	-	0	-	-	135
136	Un appartement type T3C	2	B	B2	RdC	-	-	-	-	-	0	-	-	136
137	Un appartement type T3	3	B	B2	RdC	-	-	-	-	-	0	-	-	137
138	Un appartement type T2C	4	B	B2	RdC	-	-	-	-	-	0	-	-	138
139	Un appartement type T3	5	B	B2	RdC	-	-	-	-	-	0	-	-	139
140	Un appartement type T3C	6	B	B2	RdC	-	-	-	-	-	0	-	-	140
141	Un appartement type T3C	7	B	B2	R+1	-	-	-	-	-	44	-	-	141
142	Un appartement type T3C	8	B	B2	R+1	-	-	-	-	-	41	-	-	142
143	Un appartement type T3	9	B	B2	R+1	-	-	-	-	-	50	-	-	143
144	Un appartement type T2C	10	B	B2	R+1	-	-	-	-	-	33	-	-	144
145	Un appartement type T3	11	B	B2	R+1	-	-	-	-	-	51	-	-	145
146	Un appartement type T4	12	B	B2	R+1	-	-	-	-	-	65	-	-	146
147	Un appartement type T3C	13	B	B2	R+2	-	-	-	-	-	65	-	-	147
148	Un appartement type T3C	14	B	B2	R+2	-	-	-	-	-	61	-	-	148
149	Un appartement type T3	15	B	B2	R+2	-	-	-	-	-	74	-	-	149
150	Un appartement type T2C	16	B	B2	R+2	-	-	-	-	-	49	-	-	150
151	Un appartement type T3	17	B	B2	R+2	-	-	-	-	-	75	-	-	151
152	Un appartement type T4	18	B	B2	R+2	-	-	-	-	-	96	-	-	152

N° Copro.	[1]	Designation des locaux ( Parties Privatives )	N° Lot Archi.	Bât.	Esc.	Étage	[17]	[18]	[19]	[20]	[21]	[22]	[23]	[24]	N° Copro.
153		Un appartement type T4	19	B	B2	R+3	-	-	-	-	-	126	-	-	153
154		Un appartement type T2 dupl	20	B	B2	R+3 /R+4	-	-	-	-	-	57	-	-	154
155		Un appartement type T2C du	21	B	B2	R+3 /R+4	-	-	-	-	-	50	-	-	155
156		Un appartement type T2C du	22	B	B2	R+3 /R+4	-	-	-	-	-	63	-	-	156
201		Un garage	1	C	C1	R-1	-	-	-	-	-	-	2	2	201
202		Un garage	2	C	C1	R-1	-	-	-	-	-	-	2	2	202
203		Un garage	3	C	C1	R-1	-	-	-	-	-	-	2	2	203
204		Un garage	4	C	C1	R-1	-	-	-	-	-	-	2	2	204
205		Un garage	5	C	C1	R-1	-	-	-	-	-	-	2	2	205
206		Un garage	6	C	C1	R-1	-	-	-	-	-	-	2	2	206
207		Un garage	7	C	C2	R-1	-	-	-	-	-	-	2	2	207
208		Un garage	8	C	C2	R-1	-	-	-	-	-	-	2	2	208
209		Un garage	9	C	C2	R-1	-	-	-	-	-	-	2	2	209
210		Un garage	10	C	C2	R-1	-	-	-	-	-	-	2	2	210
211		Un garage	11	C	C2	R-1	-	-	-	-	-	-	2	2	211
212		Un garage	12	C	C2	R-1	-	-	-	-	-	-	2	2	212
213		Un garage	13	C	C2	R-1	-	-	-	-	-	-	2	2	213
214		Un garage	14	C	C2	R-1	-	-	-	-	-	-	2	2	214

N° Copro.	Designation des locaux ( Parties Privatives )	N° Lot Archi.	Bât.	Esc.	Etage	Charges Ascenseur Escalier A1 ( en 1 000 émes )	Charges Ascenseur Escalier A2 ( en 1 000 émes )	Charges Ascenseur Escalier A3 ( en 1 000 émes )	Charges Ascenseur Escalier A4 ( en 1 000 émes )	Charges Ascenseur Escalier B1 ( en 1 000 émes )	Charges Ascenseur Escalier B2 ( en 1 000 émes )	Charges Ascenseur Escalier C1 ( en 1 000 émes )	Charges Ascenseur Escalier C2 ( en 1 000 émes )	N° Copro.
[1]	[2]	[3]	[4]	[5]	[6]	[17]	[18]	[19]	[20]	[21]	[22]	[23]	[24]	
215	Un garage	15	C	C2	R-1	-	-	-	-	-	-	2	2	215
216	Un garage	16	C	C2	R-1	-	-	-	-	-	-	2	2	216
217	Un garage	17	C	C2	R-1	-	-	-	-	-	-	2	2	217
218	Un garage	18	C	C2	R-1	-	-	-	-	-	-	2	2	218
219	Un garage	19	C	C2	R-1	-	-	-	-	-	-	2	2	219
220	Un garage	20	C	C2	R-1	-	-	-	-	-	-	2	2	220
221	Un garage	21	C	C2	R-1	-	-	-	-	-	-	2	2	221
222	Un box	22	C	C2	R-1	-	-	-	-	-	-	2	2	222
223	Un garage	23	C	C2	R-1	-	-	-	-	-	-	2	2	223
224	Un garage	24	C	C2	R-1	-	-	-	-	-	-	2	2	224
225	Un garage	25	C	C2	R-1	-	-	-	-	-	-	2	2	225
226	Un parking	26	C	C2	R-1	-	-	-	-	-	-	2	2	226
227	Un parking	27	C	C2	R-1	-	-	-	-	-	-	2	2	227
228	Un parking	28	C	C1	R-1	-	-	-	-	-	-	2	2	228
229	Un parking	29	C	C1	R-1	-	-	-	-	-	-	2	2	229
230	Un appartement type T2C	1	C	C1	RdC	-	-	-	-	-	-	0	-	230
231	Un appartement type T3	2	C	C1	RdC	-	-	-	-	-	-	0	-	231
232	Un appartement type T3	3	C	C1	RdC	-	-	-	-	-	-	0	-	232

N° Copro. [1]	Désignation des locaux (Parties Privatives) [2]	N° Lot Archt. [3]	Bât. [4]	Esc. [5]	Étage [6]	Charges Ascenseur Escalier A1 (en 1 000 émes) [17]	Charges Ascenseur Escalier A2 (en 1 000 émes) [18]	Charges Ascenseur Escalier A3 (en 1 000 émes) [19]	Charges Ascenseur Escalier A4 (en 1 000 émes) [20]	Charges Ascenseur Escalier B1 (en 1 000 émes) [21]	Charges Ascenseur Escalier B2 (en 1 000 émes) [22]	Charges Ascenseur Escalier C1 (en 1 000 émes) [23]	Charges Ascenseur Escalier C2 (en 1 000 émes) [24]	N° Copro.
233	Un appartement type T2C	4	C	C1	R+1	-	-	-	-	-	-	27	-	233
234	Un appartement type T2C	5	C	C1	R+1	-	-	-	-	-	-	31	-	234
235	Un appartement type T2	6	C	C1	R+1	-	-	-	-	-	-	32	-	235
236	Un appartement type T2C	7	C	C1	R+1	-	-	-	-	-	-	30	-	236
237	Un appartement type T3	8	C	C1	R+1	-	-	-	-	-	-	25	-	237
238	Un appartement type T2C	9	C	C1	R+1	-	-	-	-	-	-	51	-	238
239	Un appartement type T2C	10	C	C1	R+2	-	-	-	-	-	-	39	-	239
240	Un appartement type T2C	11	C	C1	R+2	-	-	-	-	-	-	45	-	240
241	Un appartement type T2	12	C	C1	R+2	-	-	-	-	-	-	47	-	241
242	Un appartement type T2C	13	C	C1	R+2	-	-	-	-	-	-	43	-	242
243	Un appartement type T2C	14	C	C1	R+2	-	-	-	-	-	-	36	-	243
244	Un appartement type T3	15	C	C1	R+2	-	-	-	-	-	-	74	-	244
245	Un appartement type T2C	17	C	C1	R+3	-	-	-	-	-	-	44	-	245
246	Un appartement type T2C	18	C	C1	R+3	-	-	-	-	-	-	61	-	246
247	Un appartement type T2C	19	C	C1	R+3	-	-	-	-	-	-	46	-	247
248	Un appartement type T2C	20	C	C1	R+3	-	-	-	-	-	-	71	-	248
249	Un appartement type T3C	21	C	C1	R+3	-	-	-	-	-	-	75	-	249
250	Un appartement type T3	22	C	C1	R+3	-	-	-	-	-	-	86	-	250

N° Copro.	Designation des locaux ( Parties Privatives )	N° Lot Archi.	Bât.	Esc.	Étage	Charges Ascenseur Escalier A1 ( en 1 000 émes )	Charges Ascenseur Escalier A2 ( en 1 000 émes )	Charges Ascenseur Escalier A3 ( en 1 000 émes )	Charges Ascenseur Escalier A4 ( en 1 000 émes )	Charges Ascenseur Escalier B1 ( en 1 000 émes )	Charges Ascenseur Escalier B2 ( en 1 000 émes )	Charges Ascenseur Escalier C1 ( en 1 000 émes )	Charges Ascenseur Escalier C2 ( en 1 000 émes )	N° Copro.
[1]	[2]	[3]	[4]	[5]	[6]	[17]	[18]	[19]	[20]	[21]	[22]	[23]	[24]	
251	Un appartement type T3C	16	C	C1	R+3	-	-	-	-	-	-	79	-	251
252	Un appartement type T2	23	C	C2	RdC	-	-	-	-	-	-	-	0	252
253	Un appartement type T3C	24	C	C2	RdC	-	-	-	-	-	-	-	0	253
254	Un appartement type T3	25	C	C2	RdC	-	-	-	-	-	-	-	0	254
255	Un appartement type T2C	26	C	C2	RdC	-	-	-	-	-	-	-	0	255
256	Un appartement type T3	27	C	C2	RdC	-	-	-	-	-	-	-	0	256
257	Un appartement type T3C	28	C	C2	RdC	-	-	-	-	-	-	-	0	257
258	Un appartement type T3C	29	C	C2	RdC	-	-	-	-	-	-	-	0	258
259	Un appartement type T4	30	C	C2	R+1	-	-	-	-	-	-	-	62	259
260	Un appartement type T3	31	C	C2	R+1	-	-	-	-	-	-	-	48	260
261	Un appartement type T2C	32	C	C2	R+1	-	-	-	-	-	-	-	32	261
262	Un appartement type T3	33	C	C2	R+1	-	-	-	-	-	-	-	48	262
263	Un appartement type T3C	34	C	C2	R+1	-	-	-	-	-	-	-	39	263
264	Un appartement type T3C	35	C	C2	R+1	-	-	-	-	-	-	-	42	264
265	Un appartement type T4	36	C	C2	R+2	-	-	-	-	-	-	-	90	265
266	Un appartement type T3	37	C	C2	R+2	-	-	-	-	-	-	-	70	266
267	Un appartement type T2C	38	C	C2	R+2	-	-	-	-	-	-	-	46	267
268	Un appartement type T3	39	C	C2	R+2	-	-	-	-	-	-	-	69	268

N° Copro. [1]	Designation des locaux ( Parties Privatives ) [2]	N° Lot Archi. [3]	Bât. [4]	Esc. [5]	Étage [6]	Charges Ascenseur Escalier A1 ( en 1 000 émes ) [17]	Charges Ascenseur Escalier A2 ( en 1 000 émas ) [18]	Charges Ascenseur Escalier A3 ( en 1 000 émas ) [19]	Charges Ascenseur Escalier A4 ( en 1 000 émas ) [20]	Charges Ascenseur Escalier B1 ( en 1 000 émas ) [21]	Charges Ascenseur Escalier B2 ( en 1 000 émas ) [22]	Charges Ascenseur Escalier C1 ( en 1 000 émas ) [23]	Charges Ascenseur Escalier C2 ( en 1 000 émas ) [24]	N° Copro.
269	Un appartement type T3C	40	C	C2	R+2	-	-	-	-	-	-	-	57	269
270	Un appartement type T3C	41	C	C2	R+2	-	-	-	-	-	-	-	61	270
271	Un appartement type T2C du	42	C	C2	R+3 /R+4	-	-	-	-	-	-	-	59	271
272	Un appartement type T2C du	43	C	C2	R+3 /R+4	-	-	-	-	-	-	-	47	272
273	Un appartement type T2 dup	44	C	C2	R+3 /R+4	-	-	-	-	-	-	-	54	273
274	Un appartement type T4	45	C	C2	R+3	-	-	-	-	-	-	-	118	274
<b>TOTAUX</b>						1000 / 1 000°	1000 / 1 000°	1000 / 1 000°	1000 / 1 000°	1000 / 1 000°	1000 / 1 000°	1000 / 1 000°	1000 / 1 000°	

S.C.C.V. LES EBENISTES

# LES EBENISTES

R é s i d e n c e LE PALISSANDRE ( Bât. A )

R é s i d e n c e LE GÉNÉVRIER ( Bât. B )

R é s i d e n c e LE SYCOMORE ( Bât. C )

BOULEVARD LOUIS BLANC / RUE DU SQUARE FLEURI - 34 400 LUNEL

TABLEAUX RÉCAPITULATIFS DES CHARGES V.M.C. PAR ESCALIERS,  
DES CHARGES PORTAIL PAR BÂTIMENT ET DES CHARGES PORTAILS EXTÉRIEUR

Ensemble  
986

N° opro.	Designation des locaux ( Parties Privatives )	N° Lot Archi.	Bât.	Esc.	Étage	2304	2302	2303	2304	2305	2306	2307	2308	2309	2310	N° Copro.
						Charges V.M.C. Escalier A1/A2 ( en 1 000 émes )	Charges V.M.C. Escalier A3/A4 ( en 1 000 émes )	Charges V.M.C. Escalier B1/B2 ( en 1 000 émes )	Charges V.M.C. Escalier C1/C2 ( en 1 000 émes )	Charges Portail 1 Bâtiment A ( en 999 émes )	Charges Portail 2 Bâtiment A ( en 1 001 émes )	Charges Portail 3 Bâtiment B ( en 1 001 émes )	Charges Portail 4 Bâtiment C ( en 998 émes )	Charges Portail 5 Parkings extérieurs ( en 1 008 émes )	Charges Portails 6/7/8 Parkings extérieurs ( en 972 émes )	
[1]	[2]	[3]	[4]	[5]	[6]	[25]	[26]	[27]	[28]	[29]	[30]	[31]	[32]	[33]	[34]	
1	Un appartement type T2C	5	A	A1	RdC	17	-	-	-	-	-	-	-	-	-	1
2	Un appartement type T2C	1	A	A1	RdC	17	-	-	-	-	-	-	-	-	-	2
3	Un appartement type T2C	2	A	A1	RdC	18	-	-	-	-	-	-	-	-	-	3
4	Un appartement type T2	3	A	A1	RdC	23	-	-	-	-	-	-	-	-	-	4
5	Un appartement type T2	4	A	A1	RdC	20	-	-	-	-	-	-	-	-	-	5
6	Un appartement type T2C	10	A	A1	R+1	17	-	-	-	-	-	-	-	-	-	6
7	Un appartement type T2C	6	A	A1	R+1	17	-	-	-	-	-	-	-	-	-	7
8	Un appartement type T3	7	A	A1	R+1	31	-	-	-	-	-	-	-	-	-	8
9	Un appartement type T3	8	A	A1	R+1	30	-	-	-	-	-	-	-	-	-	9

N° Copro.	Designation des locaux ( Parties Privatives )	N° Lot Archi.	Bat.	Esc.	Etage	Charges										N° Copro.								
						[25] V.M.C. Escalier A1/A2 ( en 1 000 euros )	[26] V.M.C. Escalier A3/A4 ( en 1 000 euros )	[27] V.M.C. Escalier B1/B2 ( en 1 000 euros )	[28] V.M.C. Escalier C1/C2 ( en 1 000 euros )	[29] Portail 1 Bâtiment A ( en 999 euros )	[30] Portail 2 Bâtiment A ( en 1 001 euros )	[31] Portail 3 Bâtiment B ( en 1 001 euros )	[32] Portail 4 Bâtiment C ( en 998 euros )	[33] Portail 5 Parkings extérieurs ( en 1 006 euros )	[34] Portails 6/7/8 Parkings extérieurs ( en 972 euros )									
10	Un appartement type T3C	9	A	A1	R+1	27	-	-	-	-	-	-	-	-	-	-	-	-	-	-	-	-	10	
11	Un appartement type T2C	15	A	A1	R+2	17	-	-	-	-	-	-	-	-	-	-	-	-	-	-	-	-	-	11
12	Un appartement type T2C	11	A	A1	R+2	17	-	-	-	-	-	-	-	-	-	-	-	-	-	-	-	-	-	12
13	Un appartement type T3	12	A	A1	R+2	31	-	-	-	-	-	-	-	-	-	-	-	-	-	-	-	-	-	13
14	Un appartement type T3	13	A	A1	R+2	30	-	-	-	-	-	-	-	-	-	-	-	-	-	-	-	-	-	14
15	Un appartement type T3C	14	A	A1	R+2	27	-	-	-	-	-	-	-	-	-	-	-	-	-	-	-	-	-	15
16	Un appartement type T2C	20	A	A1	R+3	17	-	-	-	-	-	-	-	-	-	-	-	-	-	-	-	-	-	16
17	Un appartement type T2C	16	A	A1	R+3	17	-	-	-	-	-	-	-	-	-	-	-	-	-	-	-	-	-	17
18	Un appartement type T3	17	A	A1	R+3	31	-	-	-	-	-	-	-	-	-	-	-	-	-	-	-	-	-	18
19	Un appartement type T3	18	A	A1	R+3	30	-	-	-	-	-	-	-	-	-	-	-	-	-	-	-	-	-	19
20	Un appartement type T3C	19	A	A1	R+3	27	-	-	-	-	-	-	-	-	-	-	-	-	-	-	-	-	-	20
21	Un garage	G1	A	A2	RdC	-	-	-	-	-	-	-	111	-	-	-	-	-	-	-	-	-	-	21
22	Un garage	G2	A	A2	RdC	-	-	-	-	-	-	-	111	-	-	-	-	-	-	-	-	-	-	22
23	Un garage	G3	A	A2	RdC	-	-	-	-	-	-	-	111	-	-	-	-	-	-	-	-	-	-	23
24	Un garage	G4	A	A2	RdC	-	-	-	-	-	-	-	111	-	-	-	-	-	-	-	-	-	-	24
25	Un garage	G5	A	A2	RdC	-	-	-	-	-	-	-	111	-	-	-	-	-	-	-	-	-	-	25
26	Un garage	G6	A	A2	RdC	-	-	-	-	-	-	-	111	-	-	-	-	-	-	-	-	-	-	26
27	Un garage	G7	A	A2	RdC	-	-	-	-	-	-	-	111	-	-	-	-	-	-	-	-	-	-	27
28	Un garage	G8	A	A2	RdC	-	-	-	-	-	-	-	111	-	-	-	-	-	-	-	-	-	-	28
29	Un garage	G9	A	A2	RdC	-	-	-	-	-	-	-	111	-	-	-	-	-	-	-	-	-	-	29
30	Un appartement type T2C	21	A	A2	RdC	19	-	-	-	-	-	-	-	-	-	-	-	-	-	-	-	-	-	30

N° Copro.	Designation des locaux ( Parties Privatives )	N° Lot Archi.	Bât.	Esc.	Étage	[1]	[2]	[3]	[4]	[5]	[6]	[7]	[8]	[9]	[10]	[11]	[12]	[13]	[14]	[15]	[16]	[17]	[18]	[19]	[20]	[21]	[22]	N° Copro.		
31	Un appartement type T3C	22	A	A2	RdC			28																					31	
32	Un appartement type T2C	23	A	A2	R+1			20																						32
33	Un appartement type T2C	24	A	A2	R+1			19																						33
34	Un appartement type T3C	25	A	A2	R+1			28																						34
35	Un appartement type T2C	26	A	A2	R+1			21																						35
36	Un appartement type T4	27	A	A2	R+1			39																						36
37	Un appartement type T3C	28	A	A2	R+1			29																						37
38	Un appartement type T2C	29	A	A2	R+2			20																						38
39	Un appartement type T2C	30	A	A2	R+2			19																						39
40	Un appartement type T3C	31	A	A2	R+2			28																						40
41	Un appartement type T2C	32	A	A2	R+2			21																						41
42	Un appartement type T4	33	A	A2	R+2			39																						42
43	Un appartement type T3C	34	A	A2	R+2			29																						43
44	Un appartement type T2C	35	A	A2	R+3			20																						44
45	Un appartement type T2C	36	A	A2	R+3			19																						45
46	Un appartement type T4D du	37	A	A2	R+3			38																						46
47	Un appartement type T3D du	38	A	A2	/R+4			35																						47
48	Un appartement type T4	39	A	A2	R+3			39																						48
49	Un appartement type T3C	40	A	A2	R+3			29																						49
50	Un appartement type T2C	41	A	A3	RdC			-																						50
51	Un appartement type T3	42	A	A3	RdC			-																						51

N° Copro.	Designation des locaux ( Parties Privatives )	N° Lot Archl.	Éat.	Esc.	Étage	Charges V.M.C. Escalier A1/A2 ( en 1 000 euros )	Charges V.M.C. Escalier A3/A4 ( en 1 000 euros )	Charges V.M.C. Escalier B1/B2 ( en 1 000 euros )	Charges V.M.C. Escalier C1/C2 ( en 1 000 euros )	Charges Portail 1 Bâtiment A ( en 999 euros )	Charges Portail 2 Bâtiment A ( en 1 001 euros )	Charges Portail 3 Bâtiment B ( en 1 001 euros )	Charges Portail 4 Bâtiment C ( en 999 euros )	Charges Portail 5 Parkings extérieurs ( en 1 008 euros )	Charges Portails 6/7/8 Parkings extérieurs ( eq. 972 euros )	N° Copro.
[1]	[2]	[3]	[4]	[5]	[6]	[25]	[26]	[27]	[28]	[29]	[30]	[31]	[32]	[33]	[34]	
52	Un appartement type T3C	43	A	A3	RdC	-	28	-	-	-	-	-	-	-	-	52
53	Un appartement type T3	44	A	A3	RdC	-	35	-	-	-	-	-	-	-	-	53
54	Un appartement type T2	45	A	A3	RdC	-	21	-	-	-	-	-	-	-	-	54
55	Un appartement type T2C	46	A	A3	R+1	-	17	-	-	-	-	-	-	-	-	55
56	Un appartement type T3	47	A	A3	R+1	-	35	-	-	-	-	-	-	-	-	56
57	Un appartement type T3	48	A	A3	R+1	-	35	-	-	-	-	-	-	-	-	57
58	Un appartement type T3	49	A	A3	R+1	-	35	-	-	-	-	-	-	-	-	58
59	Un appartement type T3	50	A	A3	R+1	-	35	-	-	-	-	-	-	-	-	59
60	Un appartement type T2C	51	A	A3	R+1	-	17	-	-	-	-	-	-	-	-	60
61	Un appartement type T2C	52	A	A3	R+1	-	17	-	-	-	-	-	-	-	-	61
62	Un appartement type T2C	53	A	A3	R+2	-	17	-	-	-	-	-	-	-	-	62
63	Un appartement type T3	54	A	A3	R+2	-	35	-	-	-	-	-	-	-	-	63
64	Un appartement type T3	55	A	A3	R+2	-	35	-	-	-	-	-	-	-	-	64
65	Un appartement type T3	56	A	A3	R+2	-	35	-	-	-	-	-	-	-	-	65
66	Un appartement type T3	57	A	A3	R+2	-	35	-	-	-	-	-	-	-	-	66
67	Un appartement type T2C	58	A	A3	R+2	-	17	-	-	-	-	-	-	-	-	67
68	Un appartement type T2C	59	A	A3	R+2	-	17	-	-	-	-	-	-	-	-	68
69	Un appartement type T2C	60	A	A3	R+3	-	17	-	-	-	-	-	-	-	-	69
70	Un appartement type T3	61	A	A3	R+3	-	35	-	-	-	-	-	-	-	-	70
71	Un appartement type T3	62	A	A3	R+3	-	34	-	-	-	-	-	-	-	-	71
72	Un appartement type T3	63	A	A3	R+3	-	34	-	-	-	-	-	-	-	-	72

N° opvo.	[2] Designation des locaux ( Parties Privatives )	[3] N° Lot Archit.	[4] BâL	[5] Esc.	[6] Étage	[25] Charges V.M.C. Escalier A1/A2 ( en 1 000 euros )	[26] Charges V.M.C. Escalier A3/A4 ( en 1 000 euros )	[27] Charges V.M.C. Escalier B1/B2 ( en 1 000 euros )	[28] Charges V.M.C. Escalier C1/C2 ( en 1 000 euros )	[29] Charges Portail 1 Bâtiment A ( en 999 euros )	[30] Charges Portail 2 Bâtiment A ( en 1 001 euros )	[31] Charges Portail 3 Bâtiment B ( en 1 001 euros )	[32] Charges Portail 4 Bâtiment C ( en 996 euros )	[33] Charges Portail 5 Parkings extérieurs ( en 1 000 euros )	[34] Charges Portails 6/7/8 Parkings extérieurs ( en 927 euros )	N° Copro.
73	Un appartement type T3	64	A	A3	R+3	-	35	-	-	-	-	-	-	-	-	73
74	Un appartement type T2C	65	A	A3	R+3	-	17	-	-	-	-	-	-	-	-	74
75	Un appartement type T2C	66	A	A3	R+3	-	17	-	-	-	-	-	-	-	-	75
76	Un garage	G10	A	A4	RdC	-	-	-	-	-	91	-	-	-	7	76
77	Un garage	G11	A	A4	RdC	-	-	-	-	-	91	-	-	-	7	77
78	Un garage	G12	A	A4	RdC	-	-	-	-	-	91	-	-	-	7	78
79	Un garage	G13	A	A4	RdC	-	-	-	-	-	91	-	-	-	7	79
80	Un garage	G14	A	A4	RdC	-	-	-	-	-	91	-	-	-	7	80
81	Un garage	G15	A	A4	RdC	-	-	-	-	-	91	-	-	-	7	81
82	Un garage	G16	A	A4	RdC	-	-	-	-	-	91	-	-	-	7	82
83	Un garage	G17	A	A4	RdC	-	-	-	-	-	91	-	-	-	7	83
84	Un garage	G18	A	A4	RdC	-	-	-	-	-	91	-	-	-	7	84
85	Un parking	P19	A	A4	RdC	-	-	-	-	-	91	-	-	-	7	85
86	Un garage	G20	A	A4	RdC	-	-	-	-	-	91	-	-	-	7	86
87	Un appartement type T3C	67	A	A4	R+1	-	24	-	-	-	-	-	-	-	-	87
88	Un appartement type T2C	68	A	A4	R+1	-	19	-	-	-	-	-	-	-	-	88
89	Un appartement type T3C	69	A	A4	R+1	-	31	-	-	-	-	-	-	-	-	89
90	Un appartement type T2C	70	A	A4	R+1	-	18	-	-	-	-	-	-	-	-	90
91	Un appartement type T3C	71	A	A4	R+2	-	24	-	-	-	-	-	-	-	-	91
92	Un appartement type T2C	72	A	A4	R+2	-	19	-	-	-	-	-	-	-	-	92
93	Un appartement type T3C	73	A	A4	R+2	-	31	-	-	-	-	-	-	-	-	93

N° Copro.	[1]	Designation des locaux ( Parties Privatives )	N° Lot Archi.	Bât.	Esc.	Étage	Charges V.M.C. Escalier A1/A2 ( en 1 000 euros )	Charges V.M.C. Escalier B1/B2 ( en 1 000 euros )	Charges V.M.C. Escalier C1/C2 ( en 1 000 euros )	Charges Portail 1 Bâtiment A ( en 992 euros )	Charges Portail 2 Bâtiment A ( en 1 001 euros )	Charges Portail 3 Bâtiment B ( en 1 001 euros )	Charges Portail 4 Bâtiment C ( en 982 euros )	Charges Portail 5 Parkings extérieurs ( en 1 008 euros )	Charges Portails 6/7/8 Parkings extérieurs ( en 932 euros )	N° Copro.	
			[3]	[4]	[5]	[6]	[25]	[26]	[27]	[28]	[29]	[30]	[31]	[32]	[33]	[34]	
94		Un appartement type T2C	74	A	A4	R+2	-	18	-	-	-	-	-	-	-	-	94
95		Un appartement type T3C	75	A	A4	R+3	-	24	-	-	-	-	-	-	-	-	95
96		Un appartement type T2C	76	A	A4	R+3	-	19	-	-	-	-	-	-	-	-	96
97		Un appartement type T3D du	77	A	A4	R+3 /R+4	-	36	-	-	-	-	-	-	-	-	97
98		Un appartement type T3D du	78	A	A4	R+3 /R+4	-	32	-	-	-	-	-	-	-	-	98
101		Un garage	1	B	B1	RdC	-	-	-	-	-	91	-	-	-	7	101
102		Un garage	2	B	B1	RdC	-	-	-	-	-	91	-	-	-	7	102
103		Un garage	3	B	B1	RdC	-	-	-	-	-	91	-	-	-	7	103
104		Un garage	4	B	B1	RdC	-	-	-	-	-	91	-	-	-	7	104
105		Un garage	5	B	B1	RdC	-	-	-	-	-	91	-	-	-	7	105
106		Un garage	6	B	B1	RdC	-	-	-	-	-	91	-	-	-	7	106
107		Un garage	7	B	B1	RdC	-	-	-	-	-	91	-	-	-	7	107
108		Un garage	8	B	B1	RdC	-	-	-	-	-	91	-	-	-	7	108
109		Un garage	9	B	B1	RdC	-	-	-	-	-	91	-	-	-	7	109
110		Un garage	10	B	B1	RdC	-	-	-	-	-	91	-	-	-	7	110
111		Un box	11	B	B1	RdC	-	-	-	-	-	91	-	-	-	7	111
112		Un garage	12	B	B1	RdC	-	-	-	-	-	-	-	-	-	7	112
113		Un garage	13	B	B1	RdC	-	-	-	-	-	-	-	-	-	7	113
114		Un garage	14	B	B2	RdC	-	-	-	-	-	-	-	-	-	7	114
115		Un garage	15	B	B2	RdC	-	-	-	-	-	-	-	-	-	7	115
116		Un appartement type T3	23	B	B1	R+1	-	-	31	-	-	-	-	-	-	-	116

N° opéro.	Designation des locaux ( Parties Privatives )	N° Lot Archi.	N° Bât.	Esc.	Étage	Charges V.M.C. Escalier A1/A2 ( en 1 000 ans )	Charges V.M.C. Escalier A3/A4 ( en 1 000 ans )	Charges V.M.C. Escalier B1/B2 ( en 1 000 ans )	Charges V.M.C. Escalier C1/C2 ( en 1 000 ans )	Charges Portail 1 Bâtiment A ( en 999 ans )	Charges Portail 2 Bâtiment A ( en 1 001 ans )	Charges Portail 3 Bâtiment B ( en 1 001 ans )	Charges Portail 4 Bâtiment C ( en 999 ans )	Charges Portail 5 Parkings extérieurs ( en 1 008 ans )	Charges Portails 6/7/8 Parkings extérieurs ( en 922 ans )	N° Copro.
[1]	[2]	[3]	[4]	[5]	[6]	[25]	[26]	[27]	[28]	[29]	[30]	[31]	[32]	[33]	[34]	
117	Un appartement type T2C	24	B	B1	R+1	-	-	14	-	-	-	-	-	-	-	117
118	Un appartement type T2C	25	B	B1	R+1	-	-	17	-	-	-	-	-	-	-	118
119	Un appartement type T2	26	B	B1	R+1	-	-	19	-	-	-	-	-	-	-	119
120	Un appartement type T2C	27	B	B1	R+1	-	-	19	-	-	-	-	-	-	-	120
121	Un appartement type T2C	28	B	B1	R+1	-	-	16	-	-	-	-	-	-	-	121
122	Un appartement type T3	29	B	B1	R+2	-	-	31	-	-	-	-	-	-	-	122
123	Un appartement type T2C	30	B	B1	R+2	-	-	14	-	-	-	-	-	-	-	123
124	Un appartement type T2C	31	B	B1	R+2	-	-	17	-	-	-	-	-	-	-	124
125	Un appartement type T2	32	B	B1	R+2	-	-	19	-	-	-	-	-	-	-	125
126	Un appartement type T2C	33	B	B1	R+2	-	-	19	-	-	-	-	-	-	-	126
127	Un appartement type T2C	34	B	B1	R+2	-	-	16	-	-	-	-	-	-	-	127
128	Un appartement type T3	35	B	B1	R+3	-	-	31	-	-	-	-	-	-	-	128
129	Un appartement type T3C du	36	B	B1	R+3	-	-	27	-	-	-	-	-	-	-	129
130	Un appartement type T2C du	37	B	B1	R+3	-	-	26	-	-	-	-	-	-	-	130
131	Un appartement type T2C	38	B	B1	R+3	-	-	16	-	-	-	-	-	-	-	131
132	Un appartement type T2C du	39	B	B1	R+3	-	-	22	-	-	-	-	-	-	-	132
133	Un appartement type T2C	40	B	B1	R+3	-	-	16	-	-	-	-	-	-	-	133
134	Un appartement type T3C	41	B	B1	R+3	-	-	28	-	-	-	-	-	-	-	134
135	Un appartement type T3C	1	B	B2	RdC	-	-	26	-	-	-	-	-	-	-	135
136	Un appartement type T3C	2	B	B2	RdC	-	-	25	-	-	-	-	-	-	-	136
137	Un appartement type T3	3	B	B2	RdC	-	-	30	-	-	-	-	-	-	-	137

N° Copro.	Designation des locaux ( Parties Privatives )	N° Lot Archi.	Bât.	Esc.	Étage	Charges V.M.C. Escalier A1/A2 ( en 1 000 euros )	Charges V.M.C. Escalier A3/A4 ( en 1 000 euros )	Charges V.M.C. Escalier B1/B2 ( en 1 000 euros )	Charges V.M.C. Escalier C1/C2 ( en 1 000 euros )	Charges Portail 1 Bâtiment A ( en 999 euros )	Charges Portail 2 Bâtiment A ( en 1 001 euros )	Charges Portail 3 Bâtiment B ( en 1 001 euros )	Charges Portail 4 Bâtiment C ( en 996 euros )	Charges Portail 5 Parkings extérieurs ( en 1 008 euros )	Charges Portails 6/7/8 Parkings extérieurs ( en 977 euros )	N° Copro.
[1]	[2]	[3]	[4]	[5]	[6]	[25]	[26]	[27]	[28]	[29]	[30]	[31]	[32]	[33]	[34]	
138	Un appartement type T2C	4	B	B2	RdC	-	-	20	-	-	-	-	-	-	-	138
139	Un appartement type T3	5	B	B2	RdC	-	-	30	-	-	-	-	-	-	-	139
140	Un appartement type T3C	6	B	B2	RdC	-	-	26	-	-	-	-	-	-	-	140
141	Un appartement type T3C	7	B	B2	R+1	-	-	26	-	-	-	-	-	-	-	141
142	Un appartement type T3C	8	B	B2	R+1	-	-	25	-	-	-	-	-	-	-	142
143	Un appartement type T3	9	B	B2	R+1	-	-	30	-	-	-	-	-	-	-	143
144	Un appartement type T2C	10	B	B2	R+1	-	-	20	-	-	-	-	-	-	-	144
145	Un appartement type T3	11	B	B2	R+1	-	-	30	-	-	-	-	-	-	-	145
146	Un appartement type T4	12	B	B2	R+1	-	-	39	-	-	-	-	-	-	-	146
147	Un appartement type T3C	13	B	B2	R+2	-	-	26	-	-	-	-	-	-	-	147
148	Un appartement type T3C	14	B	B2	R+2	-	-	25	-	-	-	-	-	-	-	148
149	Un appartement type T3	15	B	B2	R+2	-	-	30	-	-	-	-	-	-	-	149
150	Un appartement type T2C	16	B	B2	R+2	-	-	20	-	-	-	-	-	-	-	150
151	Un appartement type T3	17	B	B2	R+2	-	-	30	-	-	-	-	-	-	-	151
152	Un appartement type T4	18	B	B2	R+2	-	-	39	-	-	-	-	-	-	-	152
153	Un appartement type T4	19	B	B2	R+3	-	-	45	-	-	-	-	-	-	-	153
154	Un appartement type T2 dup	20	B	B2	R+3 /R+4	-	-	20	-	-	-	-	-	-	-	154
155	Un appartement type T2C du	21	B	B2	R+3 /R+4	-	-	18	-	-	-	-	-	-	-	155
156	Un appartement type T2C du	22	B	B2	R+3 /R+4	-	-	22	-	-	-	-	-	-	-	156
201	Un garage	1	C	C1	R-1	-	-	-	-	-	-	-	34	-	7	201
202	Un garage	2	C	C1	R-1	-	-	-	-	-	-	-	34	-	7	202

N° opo.	Designation des locaux ( Parties Privatives )	N° Lot Archi.	N° Bât.	Esc.	Étage	Charges V.M.C. Escalier A1/A2 ( en 1 000 énes )	Charges V.M.C. Escalier A3/A4 ( en 1 000 énes )	Charges V.M.C. Escalier B1/B2 ( en 1 000 énes )	Charges V.M.C. Escalier C1/C2 ( en 1 000 énes )	Charges Portail 1 Bâtiment A ( en 99 énes )	Charges Portail 2 Bâtiment A ( en 1 001 énes )	Charges Portail 3 Bâtiment B ( en 1 001 énes )	Charges Portail 4 Bâtiment C ( en 98 énes )	Charges Portail 5 Parkings extérieurs ( en 1 008 énes )	Charges Portails 6/7/8 Parkings extérieurs ( en 977 énes )	N° Copro.
[1]	[2]	[3]	[4]	[5]	[6]	[25]	[26]	[27]	[28]	[29]	[30]	[31]	[32]	[33]	[34]	
203	Un garage	3	C	C1	R-1	-	-	-	-	-	-	-	34	-	7	203
204	Un garage	4	C	C1	R-1	-	-	-	-	-	-	-	34	-	7	204
205	Un garage	5	C	C1	R-1	-	-	-	-	-	-	-	34	-	7	205
206	Un garage	6	C	C1	R-1	-	-	-	-	-	-	-	34	-	7	206
207	Un garage	7	C	C2	R-1	-	-	-	-	-	-	-	34	-	7	207
208	Un garage	8	C	C2	R-1	-	-	-	-	-	-	-	34	-	7	208
209	Un garage	9	C	C2	R-1	-	-	-	-	-	-	-	34	-	7	209
210	Un garage	10	C	C2	R-1	-	-	-	-	-	-	-	34	-	7	210
211	Un garage	11	C	C2	R-1	-	-	-	-	-	-	-	34	-	7	211
212	Un garage	12	C	C2	R-1	-	-	-	-	-	-	-	34	-	7	212
213	Un garage	13	C	C2	R-1	-	-	-	-	-	-	-	34	-	7	213
214	Un garage	14	C	C2	R-1	-	-	-	-	-	-	-	34	-	7	214
215	Un garage	15	C	C2	R-1	-	-	-	-	-	-	-	34	-	7	215
216	Un garage	16	C	C2	R-1	-	-	-	-	-	-	-	34	-	7	216
217	Un garage	17	C	C2	R-1	-	-	-	-	-	-	-	34	-	7	217
218	Un garage	18	C	C2	R-1	-	-	-	-	-	-	-	34	-	7	218
219	Un garage	19	C	C2	R-1	-	-	-	-	-	-	-	34	-	7	219
220	Un garage	20	C	C2	R-1	-	-	-	-	-	-	-	34	-	7	220
221	Un box	21	C	C2	R-1	-	-	-	-	-	-	-	34	-	7	221
222	Un garage	22	C	C2	R-1	-	-	-	-	-	-	-	34	-	7	222
223	Un garage	23	C	C2	R-1	-	-	-	-	-	-	-	34	-	7	223

N° Copro.	[1]	Designation des locaux ( Parties Privatives )	N° Lot Archi.	[3]	Bât.	Esc.	Étage	[6]	[5]	Charges V.M.C. Escalier A1/A2 ( en 1 000 euros )	[25]	Charges V.M.C. Escalier A3/A4 ( en 1 000 euros )	[26]	Charges V.M.C. Escalier B1/B2 ( en 1 000 euros )	[27]	Charges V.M.C. Escalier C1/C2 ( en 1 000 euros )	[28]	Charges Portail 1 Bâtiment A ( en 999 euros )	[29]	Charges Portail 2 Bâtiment A ( en 1 001 euros )	[30]	Charges Portail 3 Bâtiment B ( en 1 001 euros )	[31]	Charges Portail 4 Bâtiment C ( en 996 euros )	[32]	Charges Portail 5 Parkings extérieurs ( en 1 008 euros )	[33]	Charges Portails 6/7/8 Parkings extérieurs ( en 972 euros )	[34]	N° Copro.						
224		Un garage	24	C	C2	R-1				-	-	-	-	-	-	-	-	-	-	-	-	-	-	-	-	-	-	-	7	224						
225		Un garage	25	C	C2	R-1				-	-	-	-	-	-	-	-	-	-	-	-	-	-	-	-	-	-	-	7	225						
226		Un parking	26	C	C2	R-1				-	-	-	-	-	-	-	-	-	-	-	-	-	-	-	-	-	-	-	7	226						
227		Un parking	27	C	C2	R-1				-	-	-	-	-	-	-	-	-	-	-	-	-	-	-	-	-	-	-	7	227						
228		Un parking	28	C	C1	R-1				-	-	-	-	-	-	-	-	-	-	-	-	-	-	-	-	-	-	-	7	228						
229		Un parking	29	C	C1	R-1				-	-	-	-	-	-	-	-	-	-	-	-	-	-	-	-	-	-	-	7	229						
230		Un appartement type T2C	1	C	C1	RdC				-	-	-	-	-	-	-	14	-	-	-	-	-	-	-	-	-	-	-	-	-	230					
231		Un appartement type T3	2	C	C1	RdC				-	-	-	-	-	-	-	26	-	-	-	-	-	-	-	-	-	-	-	-	-	-	231				
232		Un appartement type T3	3	C	C1	RdC				-	-	-	-	-	-	-	26	-	-	-	-	-	-	-	-	-	-	-	-	-	-	-	232			
233		Un appartement type T2C	4	C	C1	R+1				-	-	-	-	-	-	-	15	-	-	-	-	-	-	-	-	-	-	-	-	-	-	-	233			
234		Un appartement type T2C	5	C	C1	R+1				-	-	-	-	-	-	-	17	-	-	-	-	-	-	-	-	-	-	-	-	-	-	-	-	234		
235		Un appartement type T2	6	C	C1	R+1				-	-	-	-	-	-	-	18	-	-	-	-	-	-	-	-	-	-	-	-	-	-	-	-	235		
236		Un appartement type T2C	7	C	C1	R+1				-	-	-	-	-	-	-	16	-	-	-	-	-	-	-	-	-	-	-	-	-	-	-	-	-	236	
237		Un appartement type T2C	8	C	C1	R+1				-	-	-	-	-	-	-	13	-	-	-	-	-	-	-	-	-	-	-	-	-	-	-	-	-	237	
238		Un appartement type T3	9	C	C1	R+1				-	-	-	-	-	-	-	28	-	-	-	-	-	-	-	-	-	-	-	-	-	-	-	-	-	238	
239		Un appartement type T2C	10	C	C1	R+2				-	-	-	-	-	-	-	15	-	-	-	-	-	-	-	-	-	-	-	-	-	-	-	-	-	-	239
240		Un appartement type T2C	11	C	C1	R+2				-	-	-	-	-	-	-	17	-	-	-	-	-	-	-	-	-	-	-	-	-	-	-	-	-	-	240
241		Un appartement type T2	12	C	C1	R+2				-	-	-	-	-	-	-	18	-	-	-	-	-	-	-	-	-	-	-	-	-	-	-	-	-	-	241
242		Un appartement type T2C	13	C	C1	R+2				-	-	-	-	-	-	-	16	-	-	-	-	-	-	-	-	-	-	-	-	-	-	-	-	-	-	242
243		Un appartement type T2C	14	C	C1	R+2				-	-	-	-	-	-	-	13	-	-	-	-	-	-	-	-	-	-	-	-	-	-	-	-	-	-	243
244		Un appartement type T3	15	C	C1	R+2				-	-	-	-	-	-	-	28	-	-	-	-	-	-	-	-	-	-	-	-	-	-	-	-	-	-	244

N° copro.	Designation des locaux ( Parties Privatives )	N° Lot Archi.	Bât.	Esc.	Étage	Charges V.M.C. Escalier A1/A2 ( en 1 000 euros )	Charges V.M.C. Escalier A3/A4 ( en 1 000 euros )	Charges V.M.C. Escalier B1/B2 ( en 1 000 euros )	Charges V.M.C. Escalier C1/C2 ( en 1 000 euros )	Charges Portail 1 Bâtiment A ( en 999 euros )	Charges Portail 2 Bâtiment A ( en 1 001 euros )	Charges Portail 3 Bâtiment B ( en 1 001 euros )	Charges Portail 4 Bâtiment C ( en 999 euros )	Charges Portail 5 Parkings extérieurs ( en 1 000 euros )	Charges Portails 6/7/8 Parkings extérieurs ( en 972 euros )	N° Copro.
[1]	[2]	[3]	[4]	[5]	[6]	[25]	[26]	[27]	[28]	[29]	[30]	[31]	[32]	[33]	[34]	
245	Un appartement type T2C	17	C	C1	R+3	-	-	-	15	-	-	-	-	-	-	245
246	Un appartement type T2C	18	C	C1	R+3	-	-	-	20	-	-	-	-	-	-	246
247	Un appartement type T2C	19	C	C1	R+3	-	-	-	15	-	-	-	-	-	-	247
248	Un appartement type T2C	20	C	C1	R+3	-	-	-	23	-	-	-	-	-	-	248
249	Un appartement type T3C	21	C	C1	R+3	-	-	-	25	-	-	-	-	-	-	249
250	Un appartement type T3	22	C	C1	R+3	-	-	-	28	-	-	-	-	-	-	250
251	Un appartement type T3C	16	C	C1	R+3	-	-	-	26	-	-	-	-	-	-	251
252	Un appartement type T2	23	C	C2	RdC	-	-	-	19	-	-	-	-	-	-	252
253	Un appartement type T3C	24	C	C2	RdC	-	-	-	24	-	-	-	-	-	-	253
254	Un appartement type T3	25	C	C2	RdC	-	-	-	28	-	-	-	-	-	-	254
255	Un appartement type T2C	26	C	C2	RdC	-	-	-	18	-	-	-	-	-	-	255
256	Un appartement type T3	27	C	C2	RdC	-	-	-	27	-	-	-	-	-	-	256
257	Un appartement type T3C	28	C	C2	RdC	-	-	-	22	-	-	-	-	-	-	257
258	Un appartement type T3C	29	C	C2	RdC	-	-	-	24	-	-	-	-	-	-	258
259	Un appartement type T4	30	C	C2	R+1	-	-	-	36	-	-	-	-	-	-	259
260	Un appartement type T3	31	C	C2	R+1	-	-	-	28	-	-	-	-	-	-	260
261	Un appartement type T2C	32	C	C2	R+1	-	-	-	18	-	-	-	-	-	-	261
262	Un appartement type T3	33	C	C2	R+1	-	-	-	27	-	-	-	-	-	-	262
263	Un appartement type T3C	34	C	C2	R+1	-	-	-	22	-	-	-	-	-	-	263
264	Un appartement type T3C	35	C	C2	R+1	-	-	-	24	-	-	-	-	-	-	264
265	Un appartement type T4	36	C	C2	R+2	-	-	-	36	-	-	-	-	-	-	265

N° Copro.	Designation des locaux ( Parties Privatives )	N° Lot Archi.	BâL.	Esc.	Étage	Charges V.M.C. Escalier A1/A2 ( en 1 000 euros )	Charges V.M.C. Escalier A3/A4 ( en 1 000 euros )	Charges V.M.C. Escalier B1/B2 ( en 1 000 euros )	Charges V.M.C. Escalier C1/C2 ( en 1 000 euros )	Charges Portail 1 Bâtiment A ( en 999 euros )	Charges Portail 2 Bâtiment A ( en 1 001 euros )	Charges Portail 3 Bâtiment B ( en 1 001 euros )	Charges Portail 4 Bâtiment C ( en 996 euros )	Charges Portail 5 Parkings extérieurs ( en 1 008 euros )	Charges Portails 6/7/8 Parkings extérieurs ( en 972 euros )	N° Copro.
[1]	[2]	[3]	[4]	[5]	[6]	[25]	[26]	[27]	[28]	[29]	[30]	[31]	[32]	[33]	[34]	
266	Un appartement type T3	37	C	C2	R+2	-	-	-	28	-	-	-	-	-	-	266
267	Un appartement type T2C	38	C	C2	R+2	-	-	-	18	-	-	-	-	-	-	267
268	Un appartement type T3	39	C	C2	R+2	-	-	-	27	-	-	-	-	-	-	268
269	Un appartement type T3C	40	C	C2	R+2	-	-	-	22	-	-	-	-	-	-	269
270	Un appartement type T3C	41	C	C2	R+2	-	-	-	24	-	-	-	-	-	-	270
271	Un appartement type T2C du	42	C	C2	R+3	-	-	-	20	-	-	-	-	-	-	271
272	Un appartement type T2C du	43	C	C2	/R+4	-	-	-	16	-	-	-	-	-	-	272
273	Un appartement type T2 dup	44	C	C2	/R+4	-	-	-	19	-	-	-	-	-	-	273
274	Un appartement type T4	45	C	C2	R+3	-	-	-	41	-	-	-	-	-	-	274
301	Un parking extérieur	1	-	-	EXT.	-	-	-	-	-	-	-	-	24	-	301
302	Un parking extérieur	2	-	-	EXT.	-	-	-	-	-	-	-	-	24	-	302
303	Un parking extérieur	3	-	-	EXT.	-	-	-	-	-	-	-	-	24	-	303
304	Un parking extérieur	4	-	-	EXT.	-	-	-	-	-	-	-	-	24	-	304
305	Un parking extérieur	5	-	-	EXT.	-	-	-	-	-	-	-	-	24	-	305
306	Un parking extérieur	6	-	-	EXT.	-	-	-	-	-	-	-	-	24	-	306
307	Un parking extérieur	7	-	-	EXT.	-	-	-	-	-	-	-	-	24	-	307
308	Un parking extérieur	8	-	-	EXT.	-	-	-	-	-	-	-	-	24	-	308
309	Un parking extérieur	9	-	-	EXT.	-	-	-	-	-	-	-	-	24	-	309
310	Un parking extérieur	10	-	-	EXT.	-	-	-	-	-	-	-	-	24	-	310
311	Un parking extérieur	11	-	-	EXT.	-	-	-	-	-	-	-	-	24	-	311
312	Un parking extérieur	12	-	-	EXT.	-	-	-	-	-	-	-	-	24	-	312

N° Copro.	Designation des locaux ( Parties Privatives )	N° Lot Archi.	Bât.	Esc.	Étage	Charges V.M.C. Escalier A1/A2 ( en 1 000 euros )	Charges V.M.C. Escalier A3/A4 ( en 1 000 euros )	Charges V.M.C. Escalier B1/B2 ( en 1 000 euros )	Charges V.M.C. Escalier C1/C2 ( en 1 000 euros )	Charges Portail 1 Bâtiment A ( en 999 euros )	Charges Portail 2 Bâtiment A ( en 1 001 euros )	Charges Portail 3 Bâtiment B ( en 1 001 euros )	Charges Portail 4 Bâtiment C ( en 999 euros )	Charges Portail 5 Parkings extérieurs ( en 1 008 euros )	Charges Portails 6/7/8 Parkings extérieurs ( en 972 euros )	N° Copro.
[1]	[2]	[3]	[4]	[5]	[6]	[25]	[26]	[27]	[28]	[29]	[30]	[31]	[32]	[33]	[34]	
313	Un parking extérieur	13	-	-	EXT.	-	-	-	-	-	-	-	-	24	-	313
314	Un parking extérieur	14	-	-	EXT.	-	-	-	-	-	-	-	-	24	-	314
315	Un parking extérieur	15	-	-	EXT.	-	-	-	-	-	-	-	-	24	-	315
316	Un parking extérieur	16	-	-	EXT.	-	-	-	-	-	-	-	-	24	-	316
317	Un parking extérieur	17	-	-	EXT.	-	-	-	-	-	-	-	-	24	-	317
318	Un parking extérieur	18	-	-	EXT.	-	-	-	-	-	-	-	-	24	-	318
319	Un parking extérieur	19	-	-	EXT.	-	-	-	-	-	-	-	-	24	-	319
320	Un parking extérieur	20	-	-	EXT.	-	-	-	-	-	-	-	-	24	-	320
321	Un parking extérieur	21	-	-	EXT.	-	-	-	-	-	-	-	-	24	-	321
322	Un parking extérieur	22	-	-	EXT.	-	-	-	-	-	-	-	-	24	-	322
323	Un parking extérieur	23	-	-	EXT.	-	-	-	-	-	-	-	-	24	-	323
324	Un parking extérieur	24	-	-	EXT.	-	-	-	-	-	-	-	-	18	-	324
325	Un parking extérieur	25	-	-	EXT.	-	-	-	-	-	-	-	-	18	-	325
326	Un parking extérieur	26	-	-	EXT.	-	-	-	-	-	-	-	-	18	-	326
327	Un parking extérieur	27	-	-	EXT.	-	-	-	-	-	-	-	-	18	-	327
328	Un parking extérieur	28	-	-	EXT.	-	-	-	-	-	-	-	-	18	-	328
329	Un parking extérieur	29	-	-	EXT.	-	-	-	-	-	-	-	-	18	-	329
330	Un parking extérieur	30	-	-	EXT.	-	-	-	-	-	-	-	-	18	-	330
331	Un parking extérieur	31	-	-	EXT.	-	-	-	-	-	-	-	-	18	-	331
332	Un parking extérieur	32	-	-	EXT.	-	-	-	-	-	-	-	-	18	-	332
333	Un parking extérieur	33	-	-	EXT.	-	-	-	-	-	-	-	-	18	-	333

N° Copro.	[1]	N° Lot Archi.	[3]	N° Bât.	[4]	Esc.	[5]	Étage	[6]	Charges V.M.C. Escalier A1/A2 (en 1 000 émes)	[25]	Charges V.M.C. Escalier A3/A4 (en 1 000 émes)	[26]	Charges V.M.C. Escalier B1/B2 (en 1 000 émes)	[27]	Charges V.M.C. Escalier C1/C2 (en 1 000 émes)	[28]	Charges Portail 1 Bâtiment A (en 999 émes)	[29]	Charges Portail 2 Bâtiment A (en 1 001 émes)	[30]	Charges Portail 3 Bâtiment B (en 1 001 émes)	[31]	Charges Portail 4 Bâtiment C (en 996 émes)	[32]	Charges Portail 5 Parkings extérieurs (en 1 008 émes)	[33]	Charges Portails 6/7/8 Parkings extérieurs (en 972 émes)	[34]	N° Copro.
334	Un parking extérieur	34	-	-	-	-	-	EXT.	-	-	-	-	-	-	-	-	-	-	-	-	-	-	-	-	-	-	-	334		
335	Un parking extérieur	35	-	-	-	-	-	EXT.	-	-	-	-	-	-	-	-	-	-	-	-	-	-	-	-	-	-	-	335		
336	Un parking extérieur	36	-	-	-	-	-	EXT.	-	-	-	-	-	-	-	-	-	-	-	-	-	-	-	-	-	-	-	336		
337	Un parking extérieur	37	-	-	-	-	-	EXT.	-	-	-	-	-	-	-	-	-	-	-	-	-	-	-	-	-	-	-	337		
338	Un parking extérieur	38	-	-	-	-	-	EXT.	-	-	-	-	-	-	-	-	-	-	-	-	-	-	-	-	-	-	-	338		
339	Un parking extérieur	39	-	-	-	-	-	EXT.	-	-	-	-	-	-	-	-	-	-	-	-	-	-	-	-	-	-	-	339		
340	Un parking extérieur	40	-	-	-	-	-	EXT.	-	-	-	-	-	-	-	-	-	-	-	-	-	-	-	-	-	-	-	340		
341	Un parking extérieur	41	-	-	-	-	-	EXT.	-	-	-	-	-	-	-	-	-	-	-	-	-	-	-	-	-	-	-	341		
342	Un parking extérieur	42	-	-	-	-	-	EXT.	-	-	-	-	-	-	-	-	-	-	-	-	-	-	-	-	-	-	-	342		
343	Un parking extérieur	43	-	-	-	-	-	EXT.	-	-	-	-	-	-	-	-	-	-	-	-	-	-	-	-	-	-	-	343		
344	Un parking extérieur	44	-	-	-	-	-	EXT.	-	-	-	-	-	-	-	-	-	-	-	-	-	-	-	-	-	-	-	344		
345	Un parking extérieur	45	-	-	-	-	-	EXT.	-	-	-	-	-	-	-	-	-	-	-	-	-	-	-	-	-	-	-	345		
346	Un parking extérieur	46	-	-	-	-	-	EXT.	-	-	-	-	-	-	-	-	-	-	-	-	-	-	-	-	-	-	-	346		
347	Un parking extérieur	47	-	-	-	-	-	EXT.	-	-	-	-	-	-	-	-	-	-	-	-	-	-	-	-	-	-	-	347		
348	Un parking extérieur	48	-	-	-	-	-	EXT.	-	-	-	-	-	-	-	-	-	-	-	-	-	-	-	-	-	-	-	348		
349	Un parking extérieur	57	-	-	-	-	-	EXT.	-	-	-	-	-	-	-	-	-	-	-	-	-	-	-	-	-	24	-	349		
350	Un parking extérieur	58	-	-	-	-	-	EXT.	-	-	-	-	-	-	-	-	-	-	-	-	-	-	-	-	-	-	-	350		
351	Un parking extérieur	59	-	-	-	-	-	EXT.	-	-	-	-	-	-	-	-	-	-	-	-	-	-	-	-	-	-	-	351		
352	Un parking extérieur	60	-	-	-	-	-	EXT.	-	-	-	-	-	-	-	-	-	-	-	-	-	-	-	-	-	-	-	352		
353	Un parking extérieur	61	-	-	-	-	-	EXT.	-	-	-	-	-	-	-	-	-	-	-	-	-	-	-	-	-	-	-	353		
354	Un parking extérieur	62	-	-	-	-	-	EXT.	-	-	-	-	-	-	-	-	-	-	-	-	-	-	-	-	-	-	-	354		

N° Copro.	Designation des locaux ( Parties Privatives )	N° Lot Archi.	Bat.	Esc.	Étage	Charges V.M.C. Escalier A1/A2 ( en 1 000 euros )	Charges V.M.C. Escalier A3/A4 ( en 1 000 euros )	Charges V.M.C. Escalier B1/B2 ( en 1 000 euros )	Charges V.M.C. Escalier C1/C2 ( en 1 000 euros )	Charges Portail 1 Bâtiment A ( en 995 euros )	Charges Portail 2 Bâtiment A ( en 1 001 euros )	Charges Portail 3 Bâtiment B ( en 1 001 euros )	Charges Portail 4 Bâtiment C ( en 995 euros )	Charges Portail 5 Parkings extérieurs ( en 1 002 euros )	Charges Portails 6/7/8 Parkings extérieurs ( en 992 euros )	N° Copro.
[1]	[2]	[3]	[4]	[5]	[6]	[25]	[26]	[27]	[28]	[29]	[30]	[31]	[32]	[33]	[34]	
355	Un parking extérieur	63	-	-	EXT.	-	-	-	-	-	-	-	-	-	7	355
356	Un parking extérieur	64	-	-	EXT.	-	-	-	-	-	-	-	-	-	5	356
357	Un parking extérieur	65	-	-	EXT.	-	-	-	-	-	-	-	-	-	5	357
358	Un parking extérieur	66	-	-	EXT.	-	-	-	-	-	-	-	-	-	5	358
359	Un parking extérieur	67	-	-	EXT.	-	-	-	-	-	-	-	-	-	5	359
360	Un parking extérieur	68	-	-	EXT.	-	-	-	-	-	-	-	-	-	7	360
361	Un parking extérieur	69	-	-	EXT.	-	-	-	-	-	-	-	-	-	7	361
362	Un parking extérieur	70	-	-	EXT.	-	-	-	-	-	-	-	-	-	7	362
363	Un parking extérieur	71	-	-	EXT.	-	-	-	-	-	-	-	-	-	7	363
364	Un parking extérieur	72	-	-	EXT.	-	-	-	-	-	-	-	-	-	7	364
365	Un parking extérieur	73	-	-	EXT.	-	-	-	-	-	-	-	-	-	7	365
366	Un parking extérieur	74	-	-	EXT.	-	-	-	-	-	-	-	-	-	7	366
367	Un parking extérieur	75	-	-	EXT.	-	-	-	-	-	-	-	-	-	7	367
368	Un parking extérieur	76	-	-	EXT.	-	-	-	-	-	-	-	-	-	7	368
369	Un parking extérieur	77	-	-	EXT.	-	-	-	-	-	-	-	-	-	7	369
370	Un parking extérieur	78	-	-	EXT.	-	-	-	-	-	-	-	-	-	7	370
371	Un parking extérieur	79	-	-	EXT.	-	-	-	-	-	-	-	-	-	7	371
372	Un parking extérieur	80	-	-	EXT.	-	-	-	-	-	-	-	-	-	7	372
373	Un parking extérieur	81	-	-	EXT.	-	-	-	-	-	-	-	-	-	7	373
374	Un parking extérieur	82	-	-	EXT.	-	-	-	-	-	-	-	-	-	7	374
375	Un parking extérieur	85	-	-	EXT.	-	-	-	-	-	-	-	-	-	7	375

N° Copro.	Designation des locaux ( Parties Privatives )	N° Lot Archi.	Bât.	Esc.	Étage	Charges V.M.C. Escalier A1/A2 ( en 1 000 euros )	Charges V.M.C. Escalier A3/A4 ( en 1 000 euros )	Charges V.M.C. Escalier B1/B2 ( en 1 000 euros )	Charges V.M.C. Escalier C1/C2 ( en 1 000 euros )	Charges Portail 1 Bâtiment A ( en 999 euros )	Charges Portail 2 Bâtiment A ( en 1 001 euros )	Charges Portail 3 Bâtiment B ( en 1 001 euros )	Charges Portail 4 Bâtiment C ( en 999 euros )	Charges Portail 5 Parkings extérieurs ( en 1 006 euros )	Charges Portails 6/7/8 Parkings extérieurs ( en 972 euros )	N° Copro.
[1]	[2]	[3]	[4]	[5]	[6]	[25]	[26]	[27]	[28]	[28]	[30]	[31]	[32]	[33]	[34]	
376	Un parking extérieur	86	-	-	EXT.	-	-	-	-	-	-	-	-	-	7	376
377	Un parking extérieur	87	-	-	EXT.	-	-	-	-	-	-	-	-	-	7	377
378	Un parking extérieur	88	-	-	EXT.	-	-	-	-	-	-	-	-	-	7	378
379	Un parking extérieur	89	-	-	EXT.	-	-	-	-	-	-	-	-	-	7	379
380	Un parking extérieur	90	-	-	EXT.	-	-	-	-	-	-	-	-	-	7	380
381	Un parking extérieur	91	-	-	EXT.	-	-	-	-	-	-	-	-	-	7	381
382	Un parking extérieur	92	-	-	EXT.	-	-	-	-	-	-	-	-	-	7	382
383	Un parking extérieur	93	-	-	EXT.	-	-	-	-	-	-	-	-	-	7	383
384	Un parking extérieur	94	-	-	EXT.	-	-	-	-	-	-	-	-	-	7	384
387	Un parking extérieur	97	-	-	EXT.	-	-	-	-	-	-	-	-	-	7	387
388	Un parking extérieur	98	-	-	EXT.	-	-	-	-	-	-	-	-	-	7	388
389	Un parking extérieur	99	-	-	EXT.	-	-	-	-	-	-	-	-	-	7	389
390	Un parking extérieur	100	-	-	EXT.	-	-	-	-	-	-	-	-	-	7	390
391	Un parking extérieur	101	-	-	EXT.	-	-	-	-	-	-	-	-	-	7	391
392	Un parking extérieur	102	-	-	EXT.	-	-	-	-	-	-	-	-	-	7	392
393	Un parking extérieur	103	-	-	EXT.	-	-	-	-	-	-	-	-	-	7	393
394	Un parking extérieur	104	-	-	EXT.	-	-	-	-	-	-	-	-	-	7	394
395	Un parking extérieur	105	-	-	EXT.	-	-	-	-	-	-	-	-	-	7	395
396	Un parking extérieur	56	-	-	EXT.	-	-	-	-	-	-	-	-	-	7	396
397	Un parking extérieur	55	-	-	EXT.	-	-	-	-	-	-	-	-	-	7	397
398	Un parking extérieur	54	-	-	EXT.	-	-	-	-	-	-	-	-	-	7	398

N° opco.	Designation des locaux ( Parties Privatives )	N° Lot Archi.	Bât.	Esc.	Étage	Charges V.M.C. Escalier A1/A2 ( en 1 000 euros )	Charges V.M.C. Escalier A3/A4 ( en 1 000 euros )	Charges V.M.C. Escalier B1/B2 ( en 1 000 euros )	Charges V.M.C. Escalier C1/C2 ( en 1 000 euros )	Charges Portail 1 Bâtiment A ( en 999 euros )	Charges Portail 2 Bâtiment A ( en 1 001 euros )	Charges Portail 3 Bâtiment B ( en 1 001 euros )	Charges Portail 4 Bâtiment C ( en 986 euros )	Charges Portail 5 Parkings extérieurs ( en 1 006 euros )	Charges Portails 6/7/8 Parkings extérieurs ( en 972 euros )	N° Copro.
[1]	[2]	[3]	[4]	[5]	[6]	[25]	[26]	[27]	[28]	[29]	[30]	[31]	[32]	[33]	[34]	
399	Un parking extérieur	53	-	-	EXT.	-	-	-	-	-	-	-	-	-	7	399
400	Un parking extérieur	52	-	-	EXT.	-	-	-	-	-	-	-	-	-	7	400
401	Un parking extérieur	51	-	-	EXT.	-	-	-	-	-	-	-	-	-	7	401
402	Un parking extérieur	50	-	-	EXT.	-	-	-	-	-	-	-	-	-	7	402
403	Un parking extérieur	49	-	-	EXT.	-	-	-	-	-	-	-	-	-	7	403
404	Un parking extérieur	106	-	-	EXT.	-	-	-	-	-	-	-	-	-	7	404
405	Un parking extérieur	107	-	-	EXT.	-	-	-	-	-	-	-	-	-	7	405
406	Un parking extérieur	108	-	-	EXT.	-	-	-	-	-	-	-	-	-	7	406
407	Un parking extérieur	109	-	-	EXT.	-	-	-	-	-	-	-	-	-	7	407
408	Un parking extérieur	110	-	-	EXT.	-	-	-	-	-	-	-	-	-	7	408
409	Un parking extérieur	111	-	-	EXT.	-	-	-	-	-	-	-	-	-	7	409
410	Un parking extérieur	112	-	-	EXT.	-	-	-	-	-	-	-	-	-	7	410
411	Un parking extérieur	113	-	-	EXT.	-	-	-	-	-	-	-	-	-	7	411
412	Un parking extérieur	114	-	-	EXT.	-	-	-	-	-	-	-	-	-	7	412
413	Un parking extérieur	115	-	-	EXT.	-	-	-	-	-	-	-	-	-	7	413
414	Un parking extérieur	116	-	-	EXT.	-	-	-	-	-	-	-	-	-	7	414
415	Un parking extérieur	117	-	-	EXT.	-	-	-	-	-	-	-	-	-	7	415
416	Un parking extérieur	118	-	-	EXT.	-	-	-	-	-	-	-	-	-	7	416
417	Un parking extérieur	119	-	-	EXT.	-	-	-	-	-	-	-	-	-	7	417
418	Un parking extérieur	120	-	-	EXT.	-	-	-	-	-	-	-	-	-	7	418
419	Un parking extérieur	121	-	-	EXT.	-	-	-	-	-	-	-	-	-	7	419

[1]	[2]	[3]	[4]	[5]	[6]	[25]	[26]	[27]	[28]	[29]	[30]	[31]	[32]	[33]	[34]	N° Copro.
N° Copro.	Designation des locaux ( Parties Privatives )	N° Lot Archi.	Bât.	Esc.	Étage	Charges V.M.C. Escalier A1/A2 ( en 1 000 euros )	Charges V.M.C. Escalier A3/A4 ( en 1 000 euros )	Charges V.M.C. Escalier B1/B2 ( en 1 000 euros )	Charges V.M.C. Escalier C1/C2 ( en 1 000 euros )	Charges Portail 1 Bâtiment A ( en 999 euros )	Charges Portail 2 Bâtiment A ( en 1 001 euros )	Charges Portail 3 Bâtiment B ( en 1 001 euros )	Charges Portail 4 Bâtiment C ( en 986 euros )	Charges Portail 5 Parkings extérieurs ( en 1 008 euros )	Charges Portails 6/7/8 Parkings extérieurs ( en 972 euros )	N° Copro.
420	Un parking extérieur	122	-	-	EXT.	-	-	-	-	-	-	-	-	-	7	420
421	Un parking extérieur	123	-	-	EXT.	-	-	-	-	-	-	-	-	-	7	421
422	Un parking extérieur	124	-	-	EXT.	-	-	-	-	-	-	-	-	-	7	422
423	Un parking extérieur	125	-	-	EXT.	-	-	-	-	-	-	-	-	-	7	423
424	Un parking extérieur	126	-	-	EXT.	-	-	-	-	-	-	-	-	-	7	424
425	Un parking extérieur	127	-	-	EXT.	-	-	-	-	-	-	-	-	-	7	425
426	Un parking extérieur	128	-	-	EXT.	-	-	-	-	-	-	-	-	-	7	426
<b>TOTAUX</b>						1000 / 1 000°	1000 / 1 000°	1000 / 1 000°	1000 / 1 000°	999 / 999°	1001 / 1 001°	1001 / 1 001°	986 / 986°	1008 / 1 008°	972 / 972°	



**PLANS  
DES  
NIVEAUX**







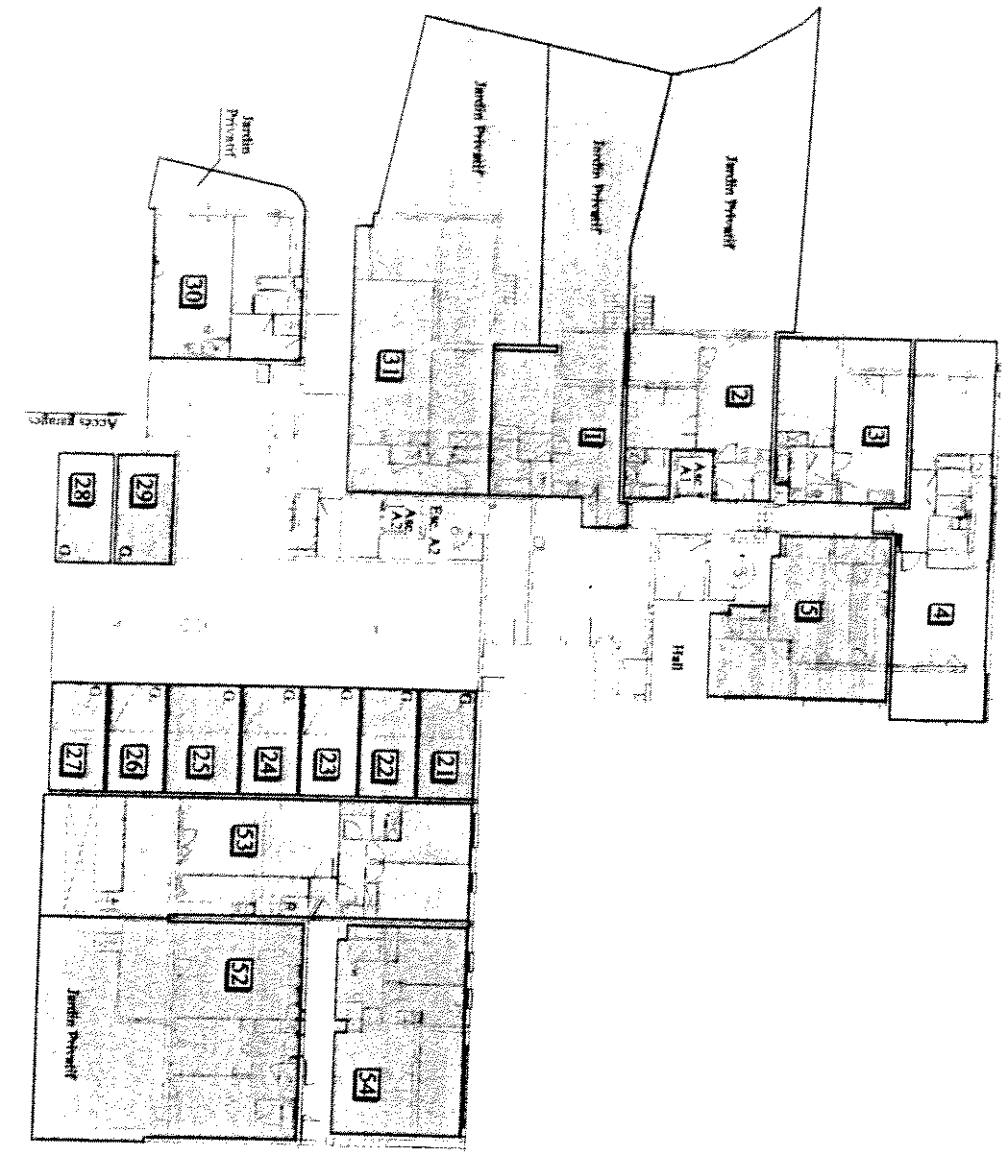
**PLANS  
DES  
NIVEAUX**



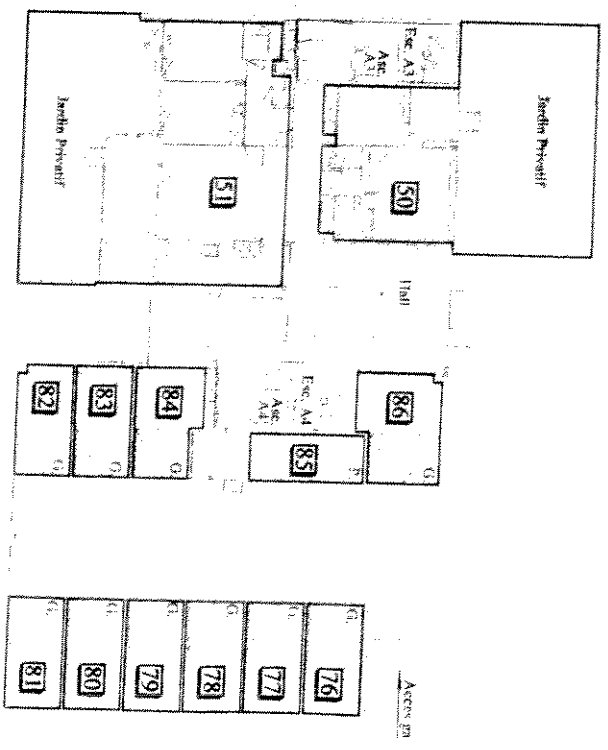
# "LES REPERTIQUES

## Le Palais de

## Batiment



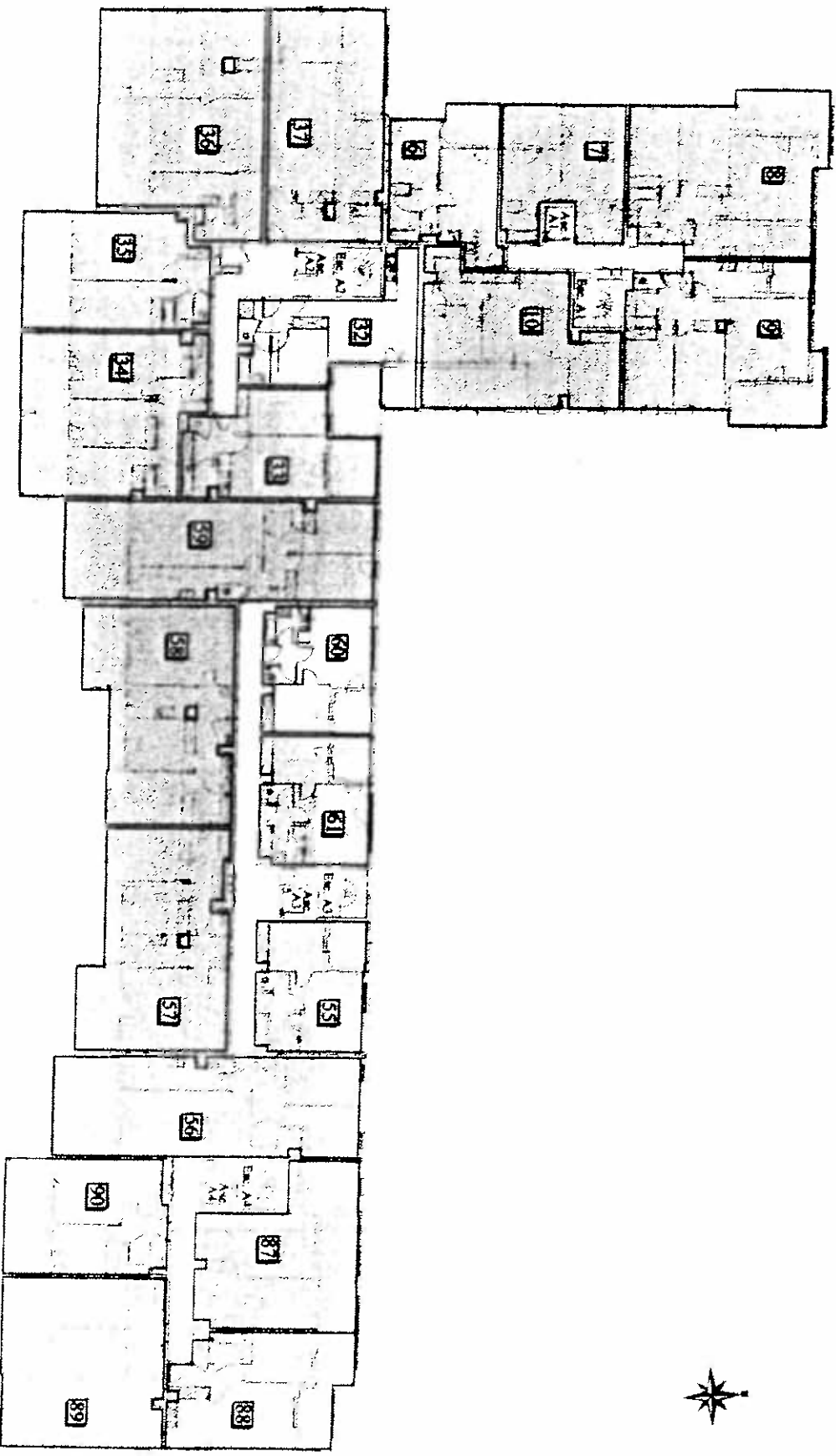
Passage piétons sous Bâtiment

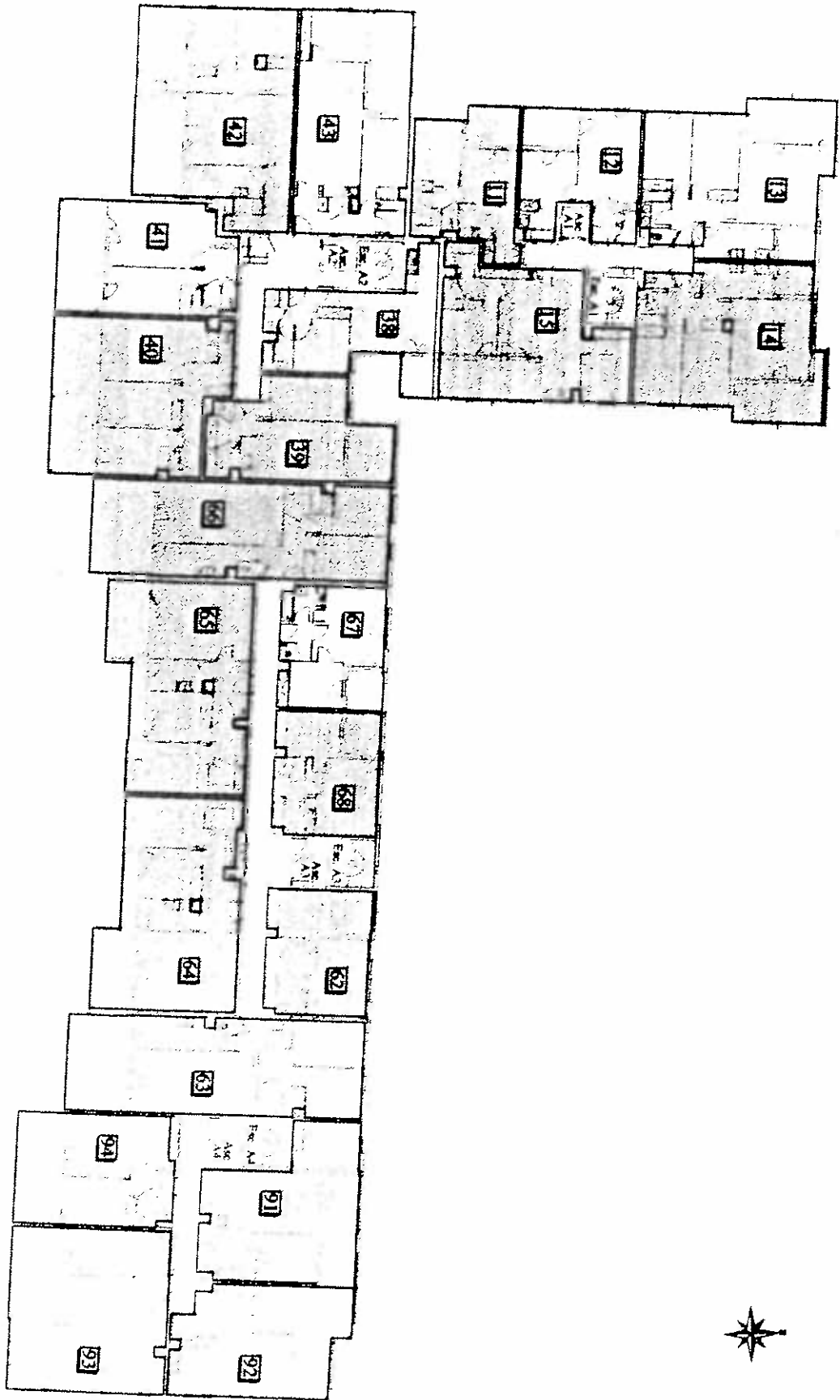


"LES BUREAUX

DE PALISSAND

BATHON



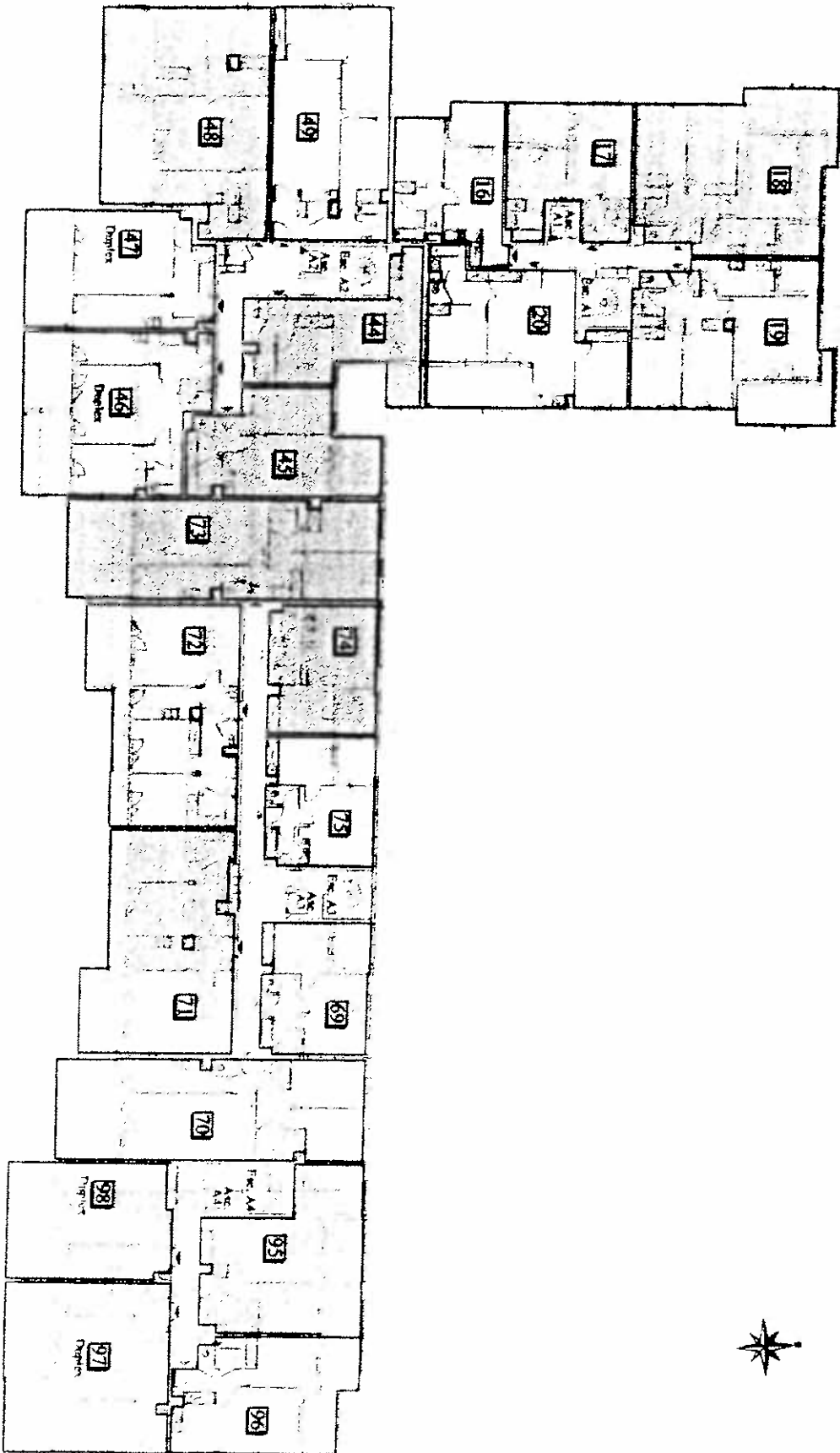


**"LES FURNITURES"**  
**TO PALLASSARD**  
**B&LIMON**

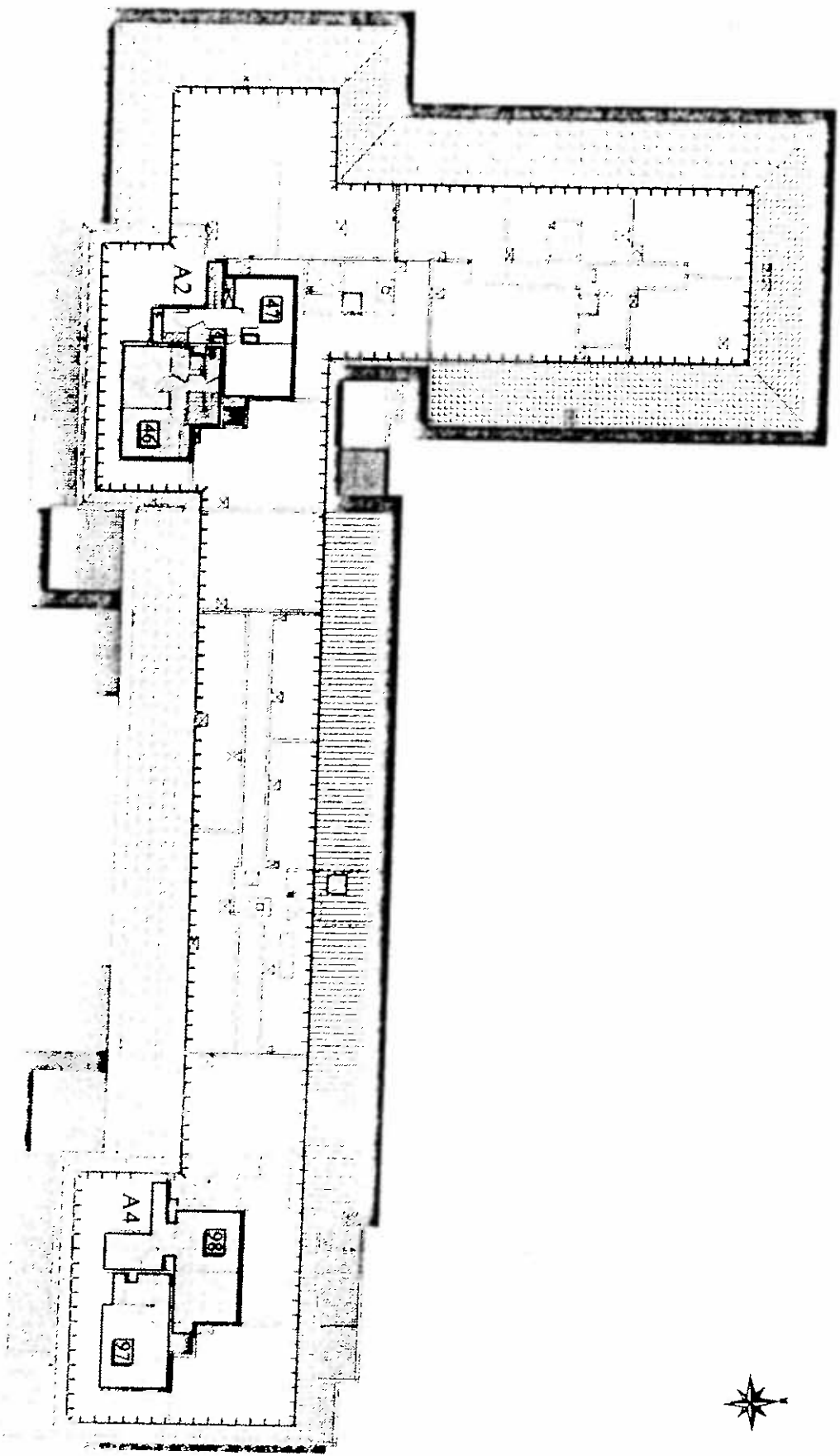
"LES ÉLÉMENTS"

LES ÉLÉMENTS

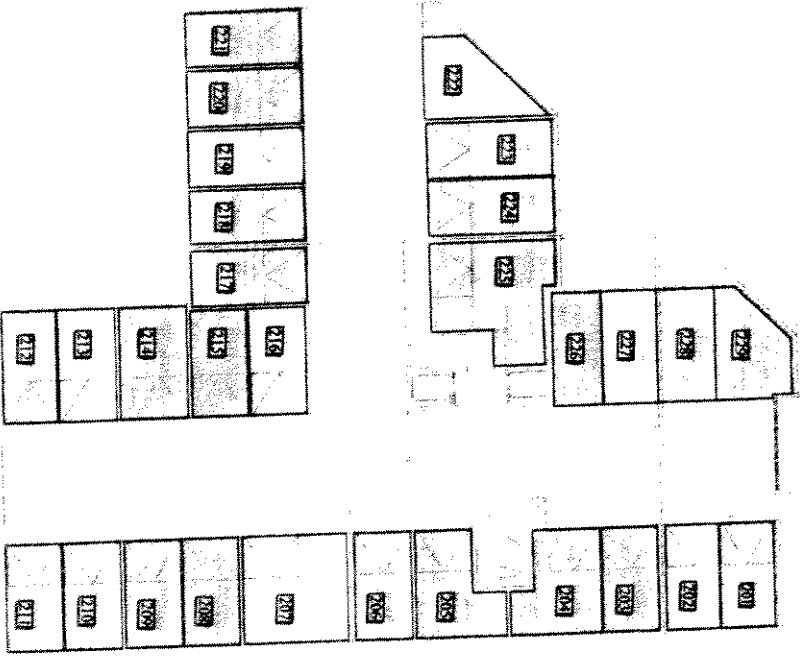
BATHROOM



**"LES EBENISTES"**  
**Le Palais-Royal**  
**Batiment**



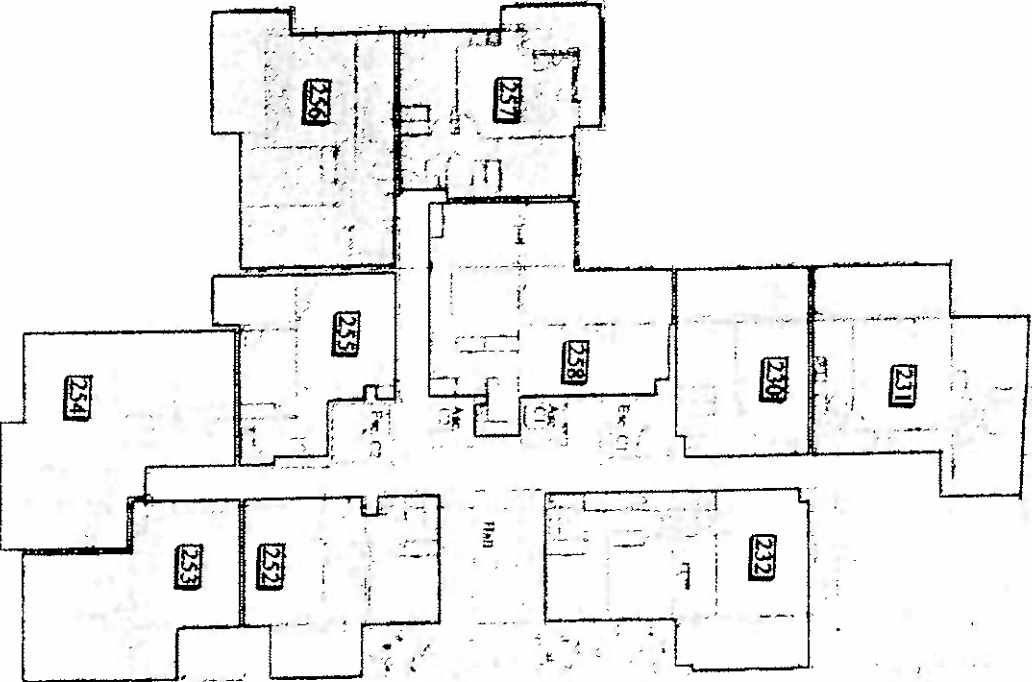
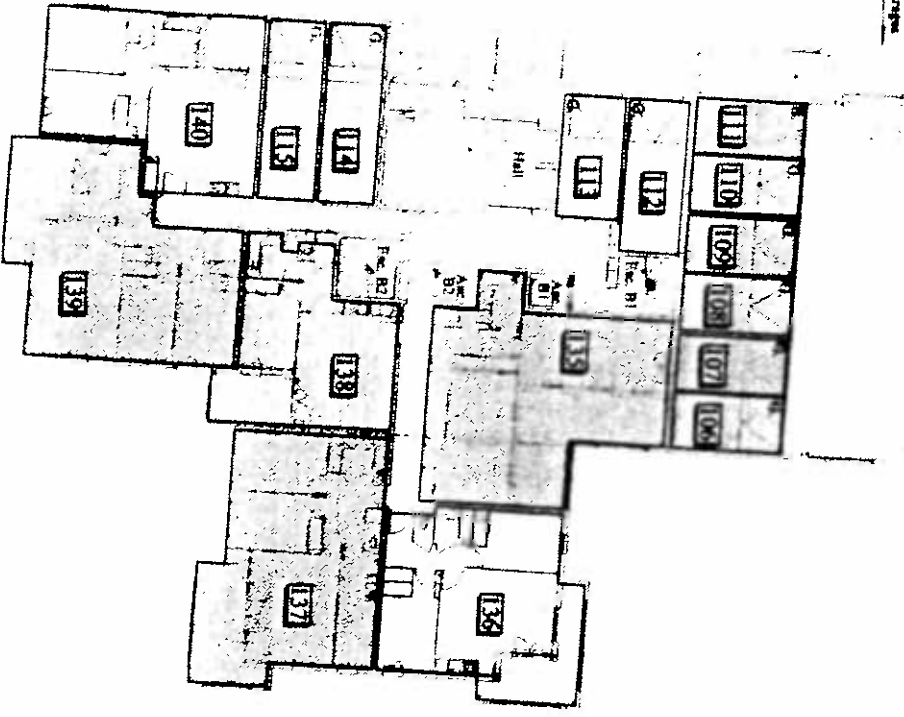
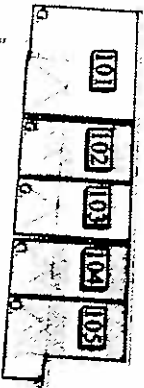
# Le Symone



Access granted

INSTITUTIONAL  
BRITISH

**LES FURNITURES  
PARTNERS B &**

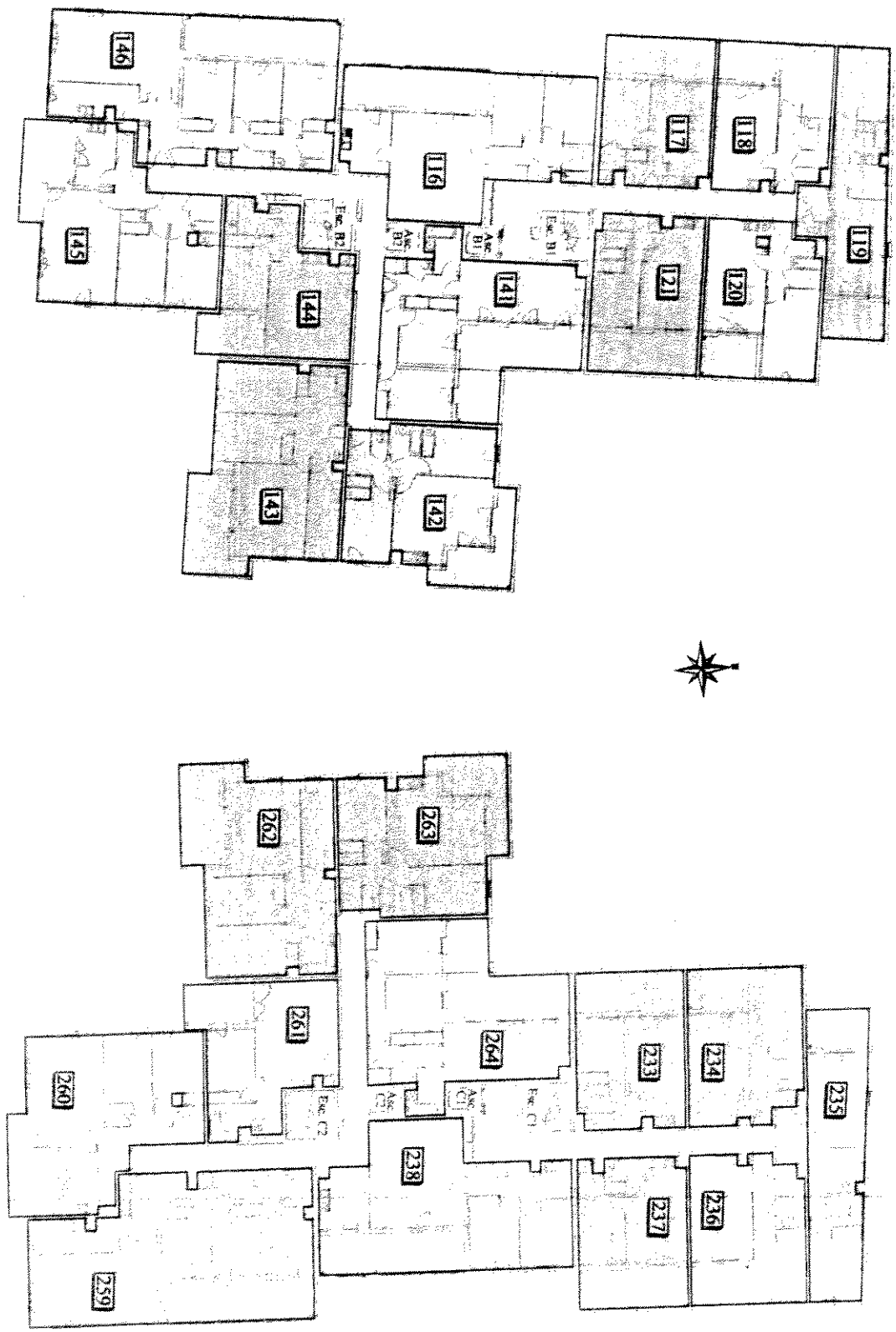


Access passage R.1

**Le Condor**

**Le Sycamore**

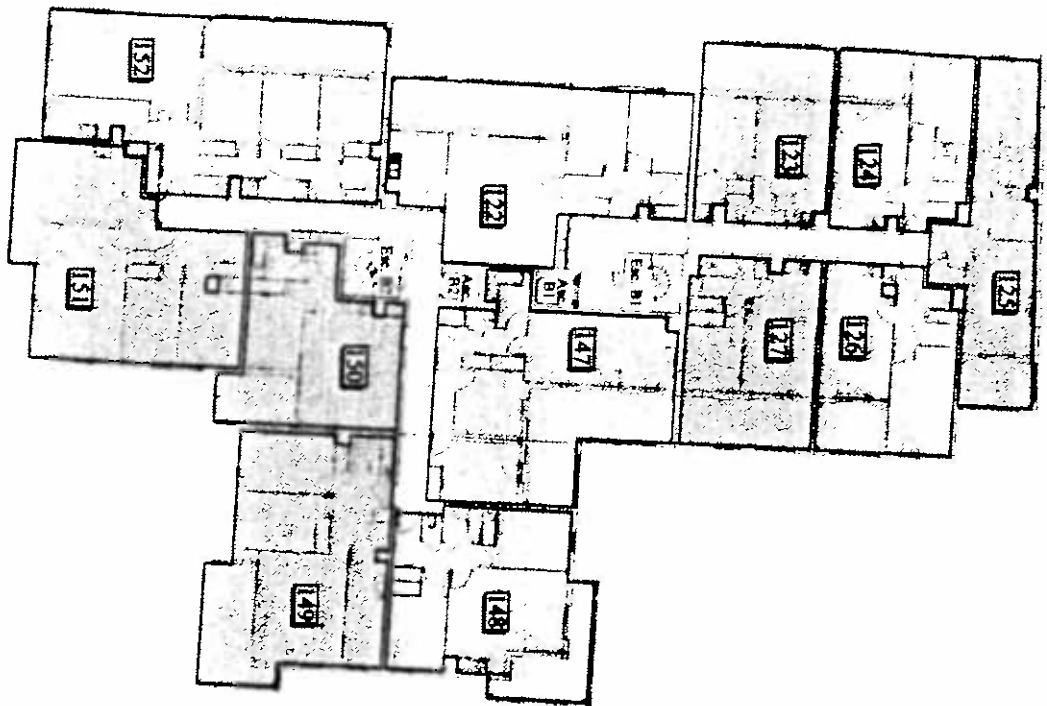
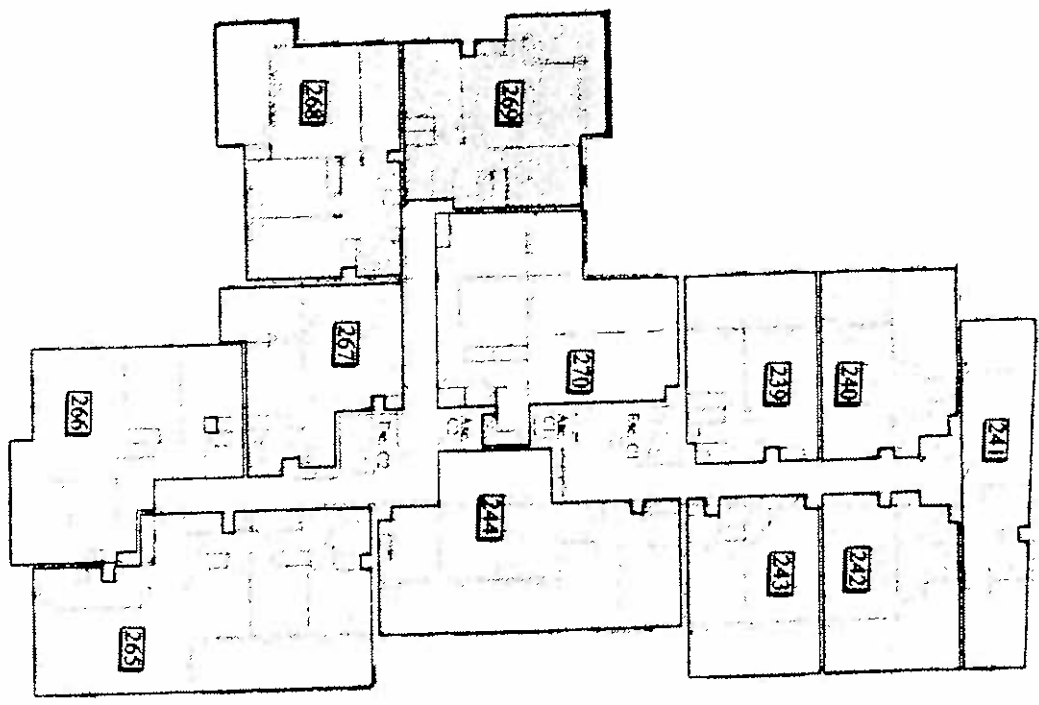
**"LES BERNISTE"  
Bâtiments B & C**



**Le Grenier**

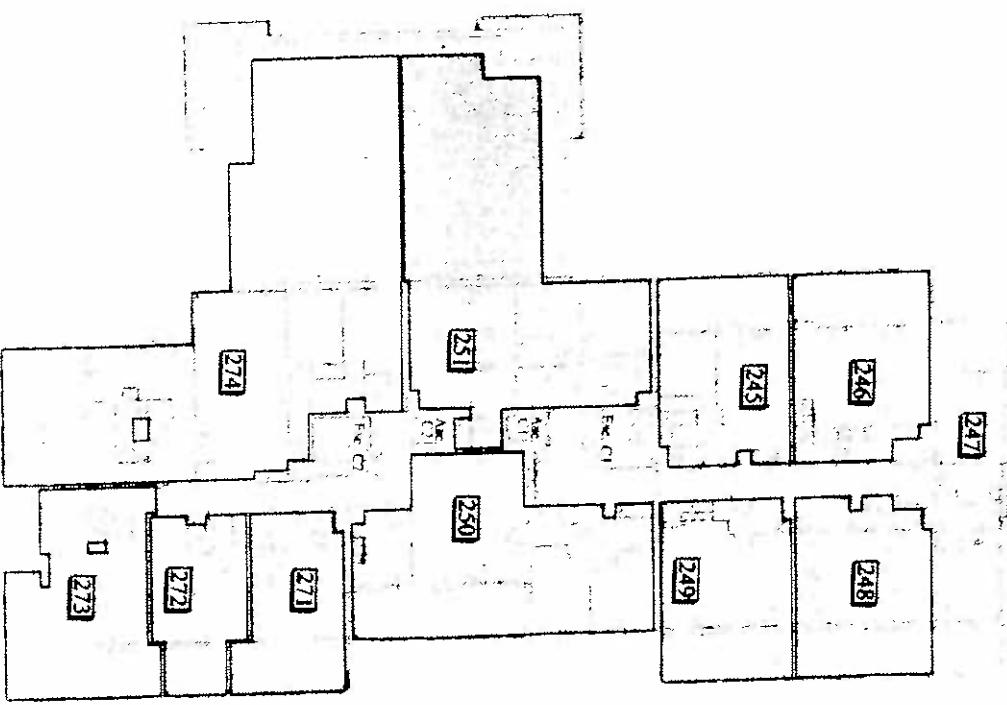
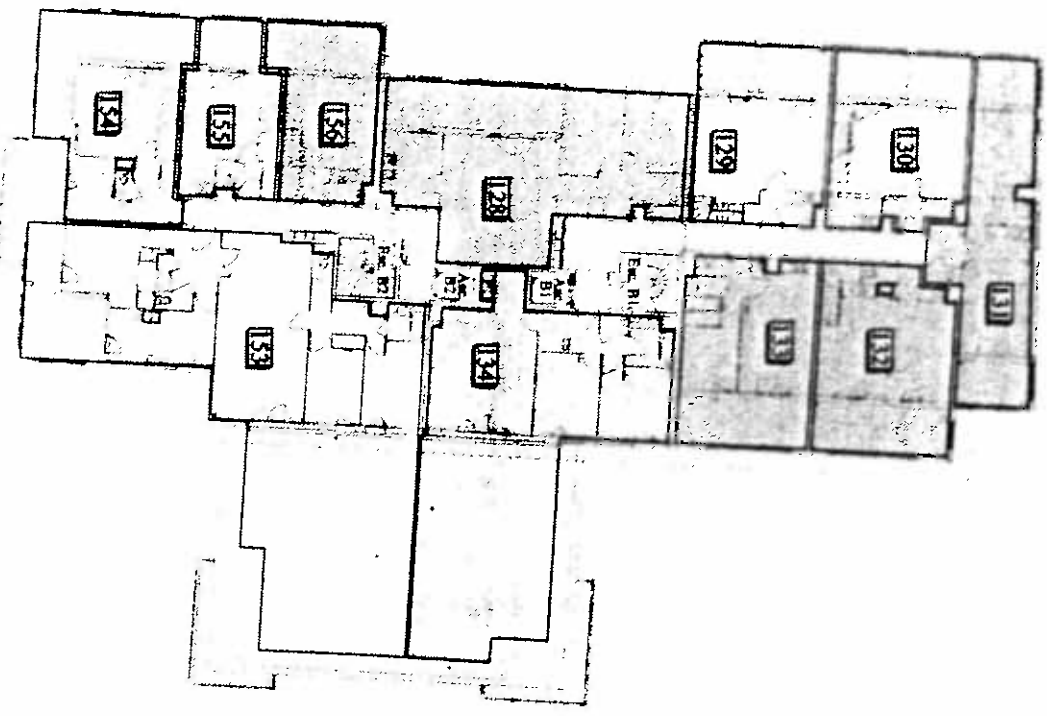
**Le Syndicats**

**" LIBS IMPROVEMENTS B & C**



**LIBS IMPROVEMENTS B & C**

**LIBS IMPROVEMENTS B & C**

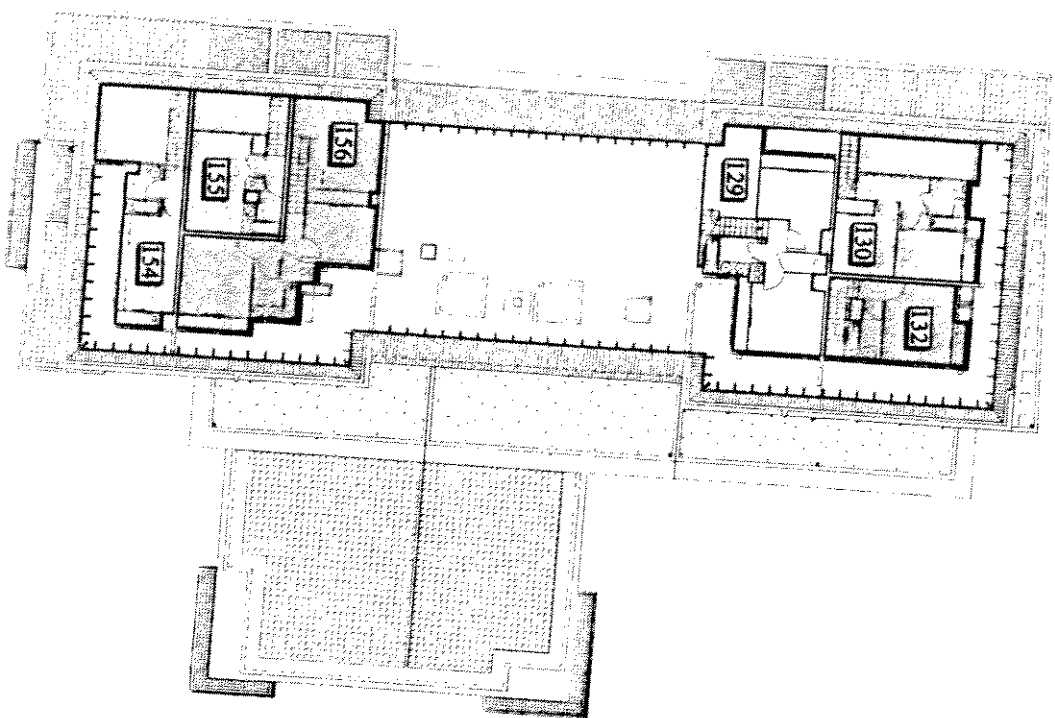
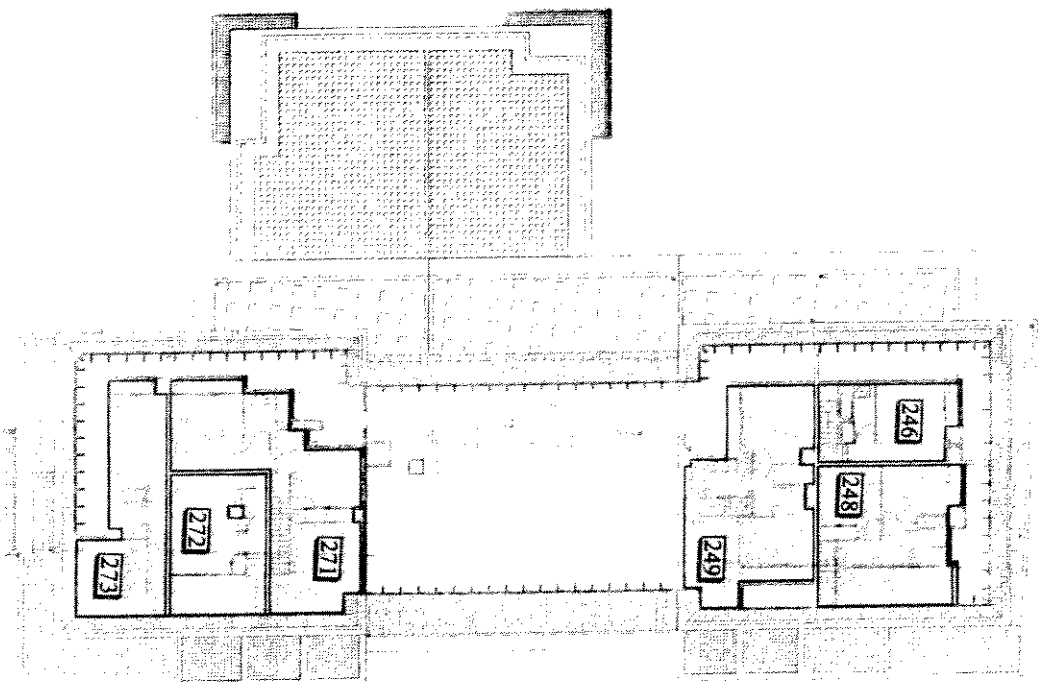


Top portion of Governor's residence

Bottom portion of Governor's residence

**" LES BERNISTIER "**

**Bâtiments B &**



**Le Gendvlier**

**Le Sycomore**

