

# SCP Jean-Marc PAYA et Delphine GEOFFRET notaires associés

ZAC de Fray Redon 83136 Rocharon  
Cécile Michard - Service immobilier - Tel : 0626942468 -  
Email : negociation.83035@notaires.fr

Ref : 14562/CtsFB-LM-VNI-1

Les prix et les surfaces indiqués ne valent pas pollicitation. Ils sont donnés à titre indicatif



Vente interactive 36h-Immo

71 route nationale 7,  
83490 Le Muy

Appartement de 59m<sup>2</sup> avec balcon à LE MUY  
(Var)

1<sup>re</sup> offre possible : 50 000 € HNI

47 619 € - Honoraires de négociation : 2381 €  
Soit 5,0 % à la charge de l'acquéreur

Valeur minimum du pas d'enchère : 2 500 €

Début des offres :

vendredi 28 mars 2025 à 07:00

Fin des offres :

samedi 29 mars 2025 à 13:00

## Caractéristiques :



Surface habitable

59.02 m<sup>2</sup>



Nb Pièce(s)

3



Nb Chambre(s)

2



Nb WC

1



Nb SDB

1

Taxe foncière : 639 € | copropriété (5 lots, 298 € / an )

Travaux à prévoir : Oui - Chauffage : électrique - Cave - Balcon - Bonne exposition - Centre-ville - Lumineux - Transports en commun - Faible charges -

## Descriptif :

1<sup>ère</sup> VISITE le samedi 8 mars de 10h30 à 12h00 - Vente interactive par appels d'offres (système d'enchères en ligne, pas d'avocat), d'un appartement à rafraîchir de 59,02m<sup>2</sup> avec 7,79m<sup>2</sup> de balcon situé à LE MUY (Var) 71 route nationale 7, au centre ville, à proximité des parkings et des commerces.

1<sup>ère</sup> offre possible 50.000 euros - FIN des offres le samedi 29 mars 2025 à 13h00.

VISITE VIRTUELLE EN LIGNE

Cet appartement situé au 3<sup>ème</sup> et dernier étage d'un immeuble sans ascenseur. Avec une surface loi Carrez de 59,02 m<sup>2</sup> et son grand balcon exposé plein sud, sans vis-à-vis de 7,79m<sup>2</sup>, ce bien offre un cadre de vie privilégié.

Il vous propose les prestations suivantes : une entrée, une cuisine indépendante et le salon/séjour de 16m<sup>2</sup> donnant accès directement au...

## Diagnostics du bien :

### Diagnostics de performance énergétique



264

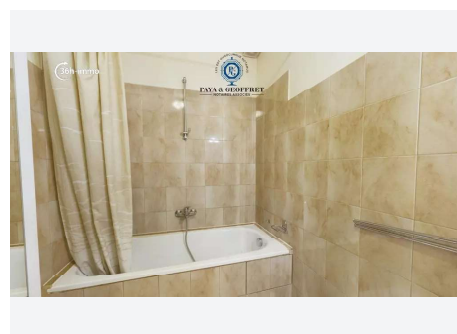
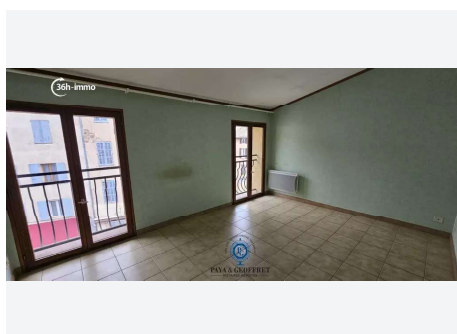
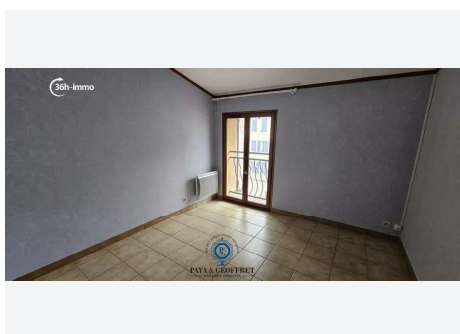
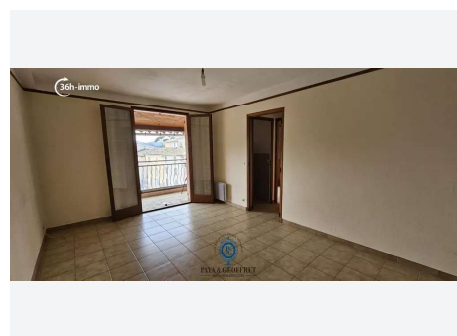
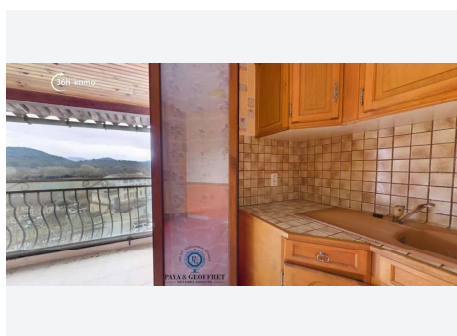
### Indice d'émission de gaz à effet de serre



8

Les coûts moyens des énergies indexées en 2023 (Année de référence des coûts, abonnements compris) varient entre **1230 €** et **1690 €**.

## Photos du bien :



## Dates des prochaines visites :

Retrouvez les différents documents liés à cette vente à l'adresse suivante :  
<https://www.36h-immo.com>