

**-- EMPRISE AU SOL --**

Emprise au sol	126,90 m <sup>2</sup>
Total général: 1	126,90 m <sup>2</sup>

**-- SURFACE PLANCHER TOTALE et TAXABLE --**

<b>Destination</b>	<b>Surface plancher</b>	<b>Surface taxable stationnement</b>	<b>Surface taxable totale</b>
--------------------	-------------------------	--------------------------------------	-------------------------------

**REZ DE CHAUSSEE**

Surface plancher	111,88 m <sup>2</sup>	0,00 m <sup>2</sup>	111,88 m <sup>2</sup>
Stationnement	-14,48 m <sup>2</sup>	14,48 m <sup>2</sup>	0,00 m <sup>2</sup>
	97,41 m <sup>2</sup>	14,48 m <sup>2</sup>	111,88 m <sup>2</sup>
Total général	97,41 m <sup>2</sup>	14,48 m <sup>2</sup>	111,88 m <sup>2</sup>

**- SURFACE HABITABLE multi niveaux -**

<b>PIECES</b>	<b>Surface</b>
---------------	----------------

**REZ DE CHAUSSEE**

Espace jour	34,27 m <sup>2</sup>
Cuisine	6,85 m <sup>2</sup>
Chambre 1	10,22 m <sup>2</sup>
Chambre 2	11,78 m <sup>2</sup>
Chambre 3	10,54 m <sup>2</sup>
Dégt	6,64 m <sup>2</sup>
Bains	6,63 m <sup>2</sup>
WC	1,37 m <sup>2</sup>
Cellier	5,58 m <sup>2</sup>

<b>REZ DE CHAUSSEE</b>	93,88 m <sup>2</sup>
Total général	93,88 m <sup>2</sup>

**- SURFACE des ANNEXES -**

<b>PIECES</b>	<b>Surface</b>
---------------	----------------

**REZ DE CHAUSSEE**

Garage	14,48 m <sup>2</sup>
Total général	14,48 m <sup>2</sup>

**-- SURFACE VITREE 1/6 SH TOTALE --**

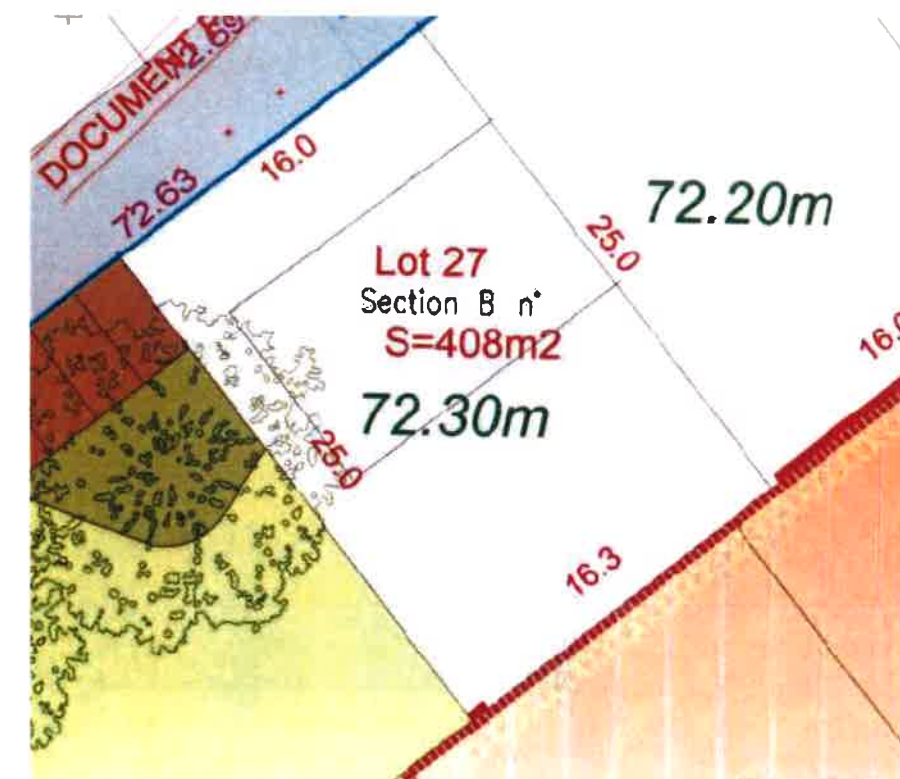
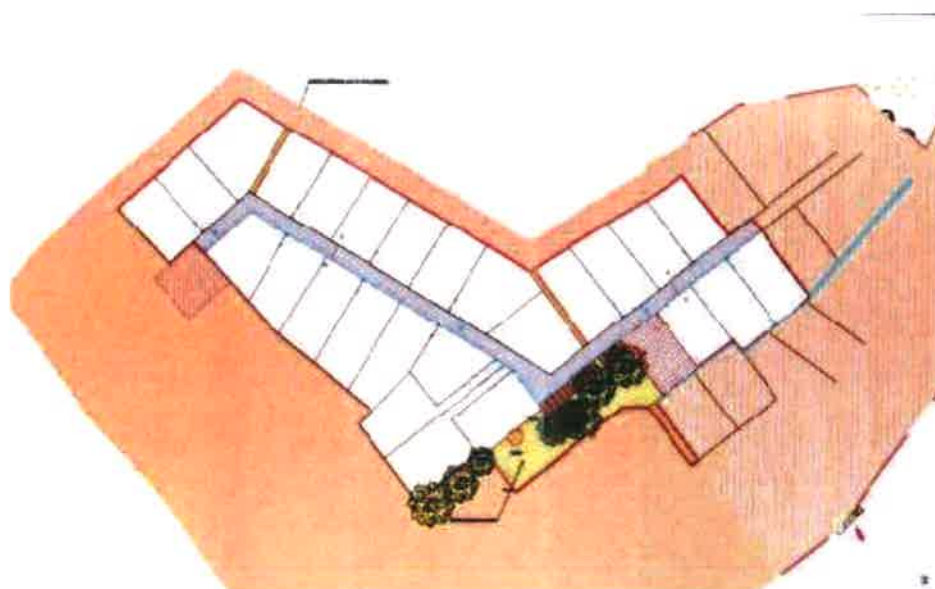
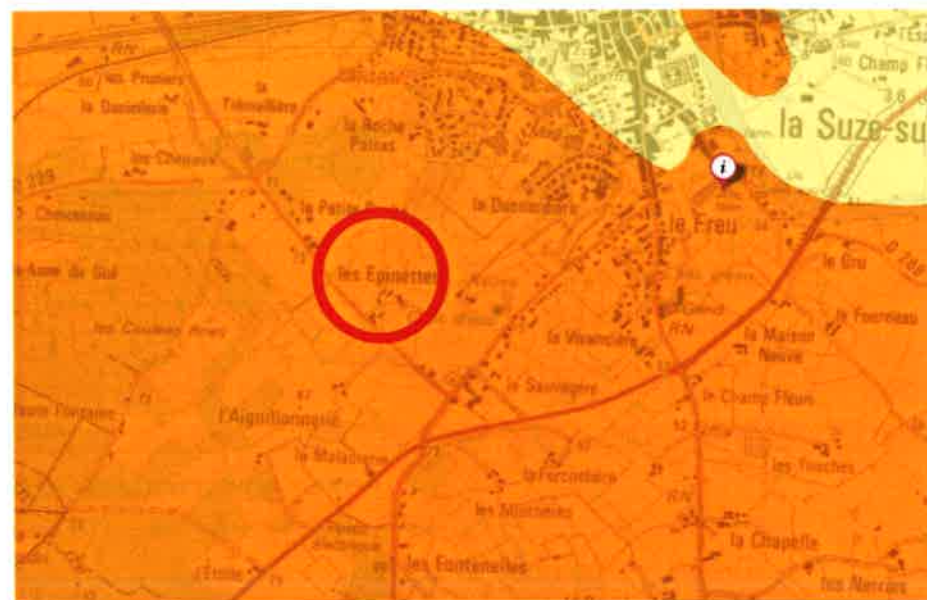
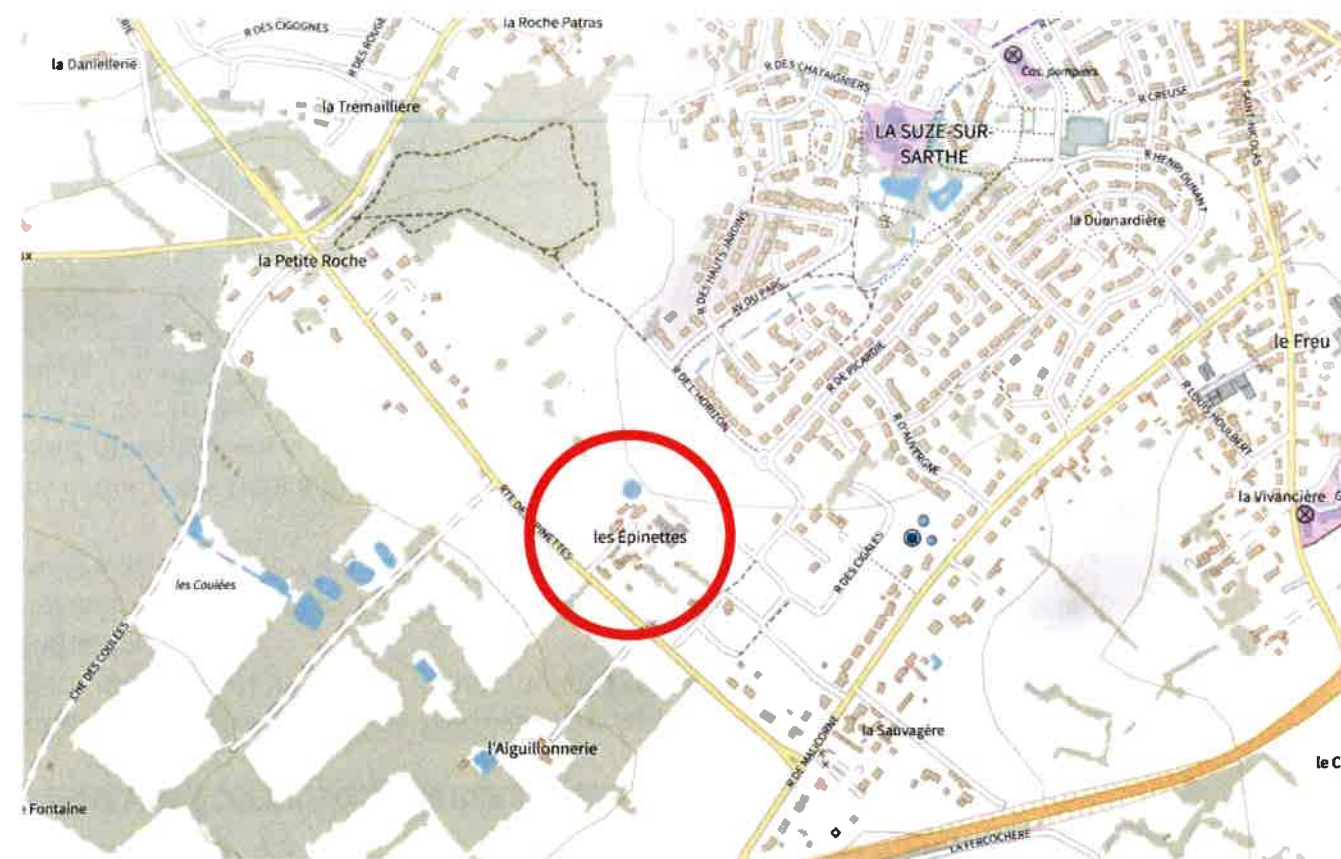
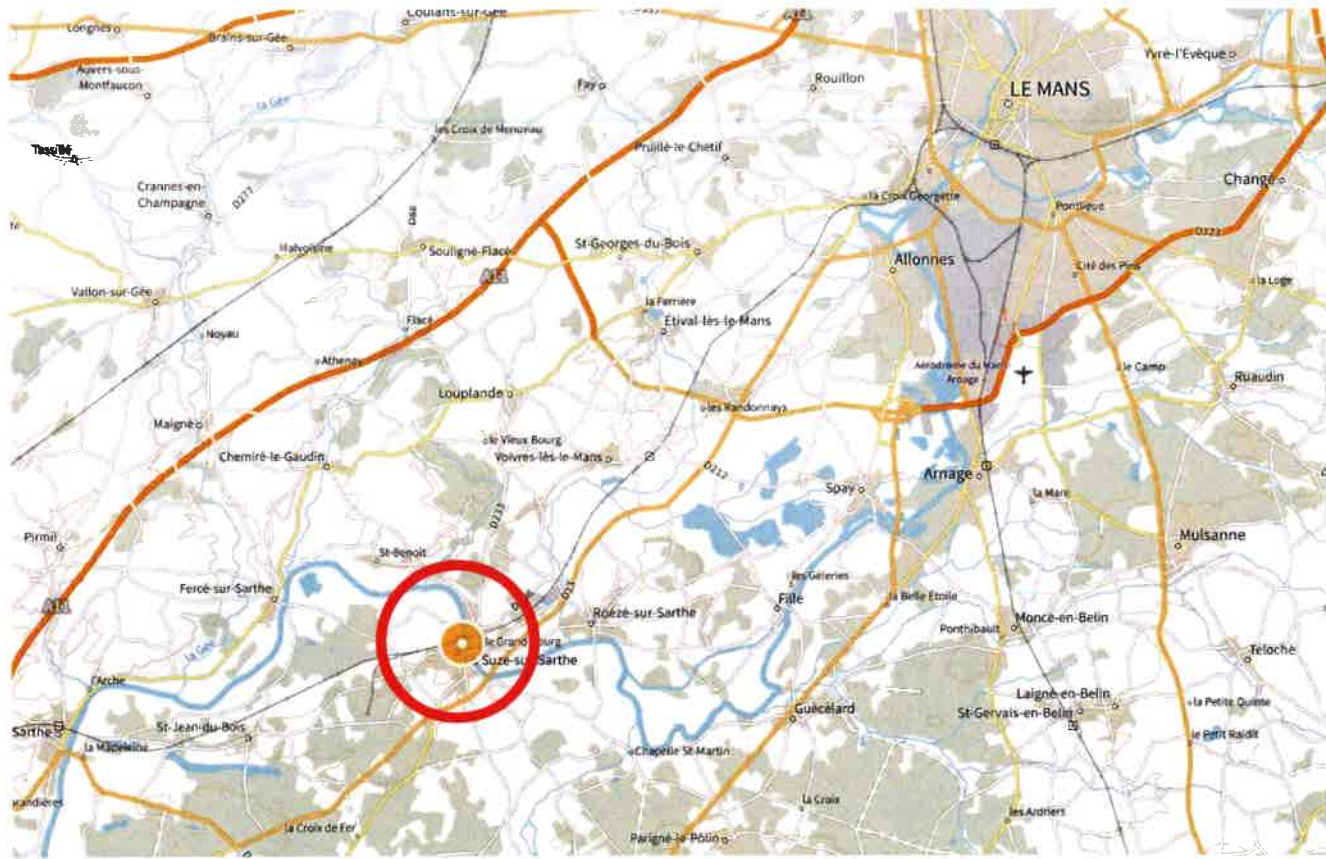
**Surface minimale à obtenir**

15,65

**-- CALCUL SURFACE VITREE TOTALE--**

**Surface vitrée totale**

15,71 m<sup>2</sup>



MAISONS FRANCE CONFORT  
 C. Sandrin  
 Directeur Commercial Pays de la Loire  
 148 avenue de la Danne  
 B.P. N° 001 Arzon Cedex  
 Tél : 02 33 81 81 06 - Fax : 02 33 81 81 19

15-10-11

**AVANT - PROJET**



**Ces plans sont la propriété exclusive des Maisons France Confort**

Propriété des plans : le constructeur conserve en toute hypothèse ses droits et notamment l'entière propriété de ses plans, études, avant-projets avec l'exclusivité des droits de reproduction conformément aux articles L122/1 et suivants du Code de la propriété intellectuelle. Le maître de l'ouvrage s'interdit d'utiliser à titre personnel ces plans, études et avant-projets ou de les céder à des tiers à titre onéreux ou gratuit pour quelque utilisation que ce soit sans l'accord du constructeur . A défaut, le constructeur pourra lui réclamer à titre d'indemnité une somme équivalent à 15% du montant du marché.

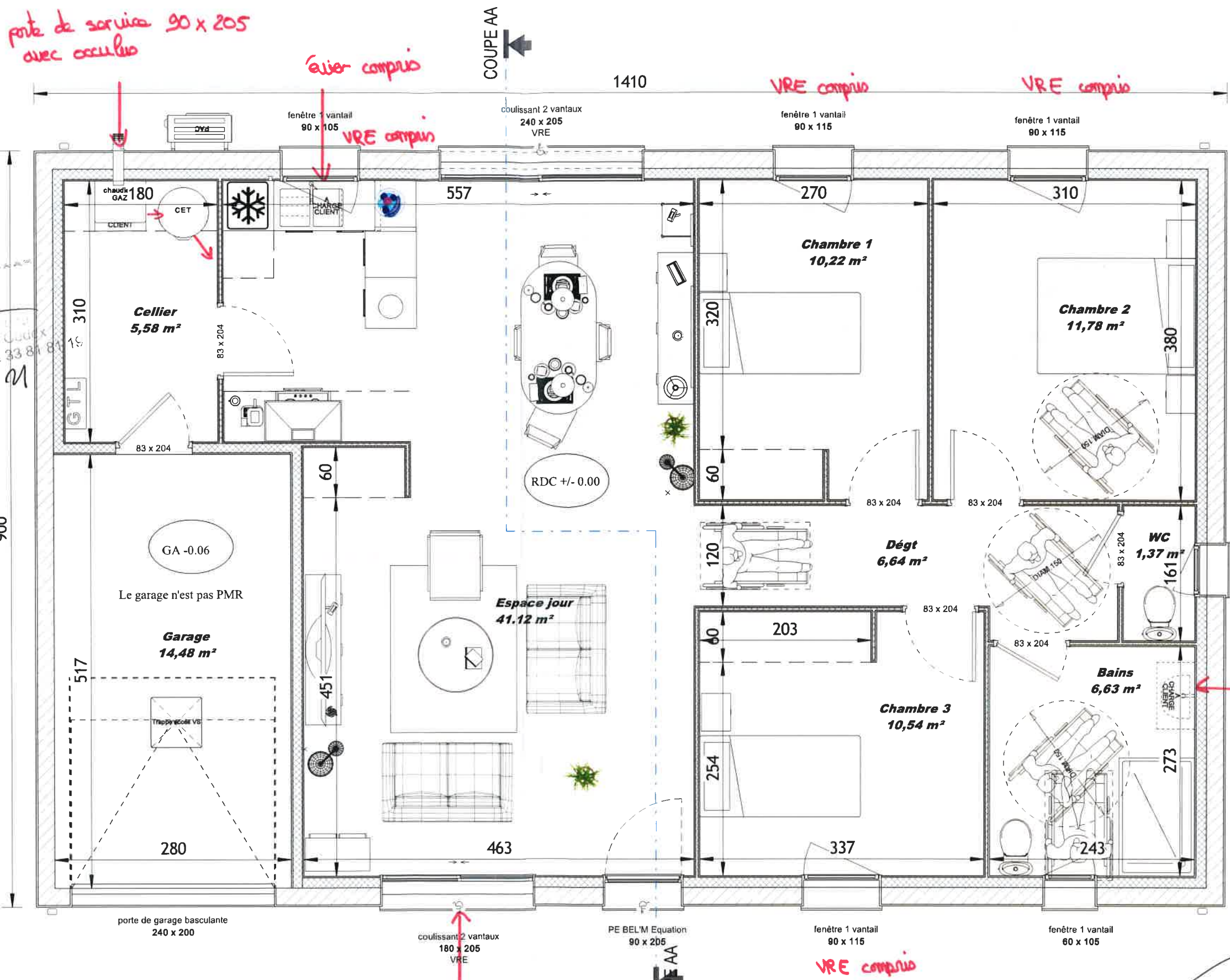
**AVANT - PROJET**



Directeur Commercial Pays de la Loire  
148 avenue Général Danube  
B.P. 470 - 61600 Alençon Cedex  
Tél : 02 33 21 21 22 / Fax : 02 33 21 21 15

**- SURFACE HABITABLE RDC -**

PIECES	Surface
REZ DE CHAUSSEE	
Espace jour	34,27 m <sup>2</sup>
Cuisine	6,85 m <sup>2</sup>
Chambre 1	10,22 m <sup>2</sup>
Chambre 2	11,78 m <sup>2</sup>
Chambre 3	10,54 m <sup>2</sup>
Dégt	6,64 m <sup>2</sup>
Bains	6,63 m <sup>2</sup>
WC	1,37 m <sup>2</sup>
Cellier	5,58 m <sup>2</sup>
Total général	93,88 m <sup>2</sup>



**Ces plans sont la propriété exclusive des Maisons France Confort**

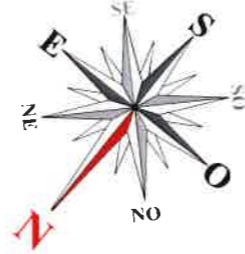
Propriété des plans : le constructeur conserve en toute hypothèse ses droits et notamment l'entière propriété de ses plans, études, avant-projets avec l'exclusivité des droits de reproduction conformément aux articles L122/1 et suivants du Code de la propriété intellectuelle. Le maître de l'ouvrage s'interdit d'utiliser à titre personnel ces plans, études et avant-projets ou de les céder à des tiers à titre onéreux ou gratuit pour quelque utilisation que ce soit sans l'accord du constructeur. A défaut, le constructeur pourra lui réclamer à titre d'indemnité une somme équivalente à 15% du montant du marché.

15-10-11  
 02 33 81 81 06 - Fax : 02 33 81 81 06  
 15-10-11

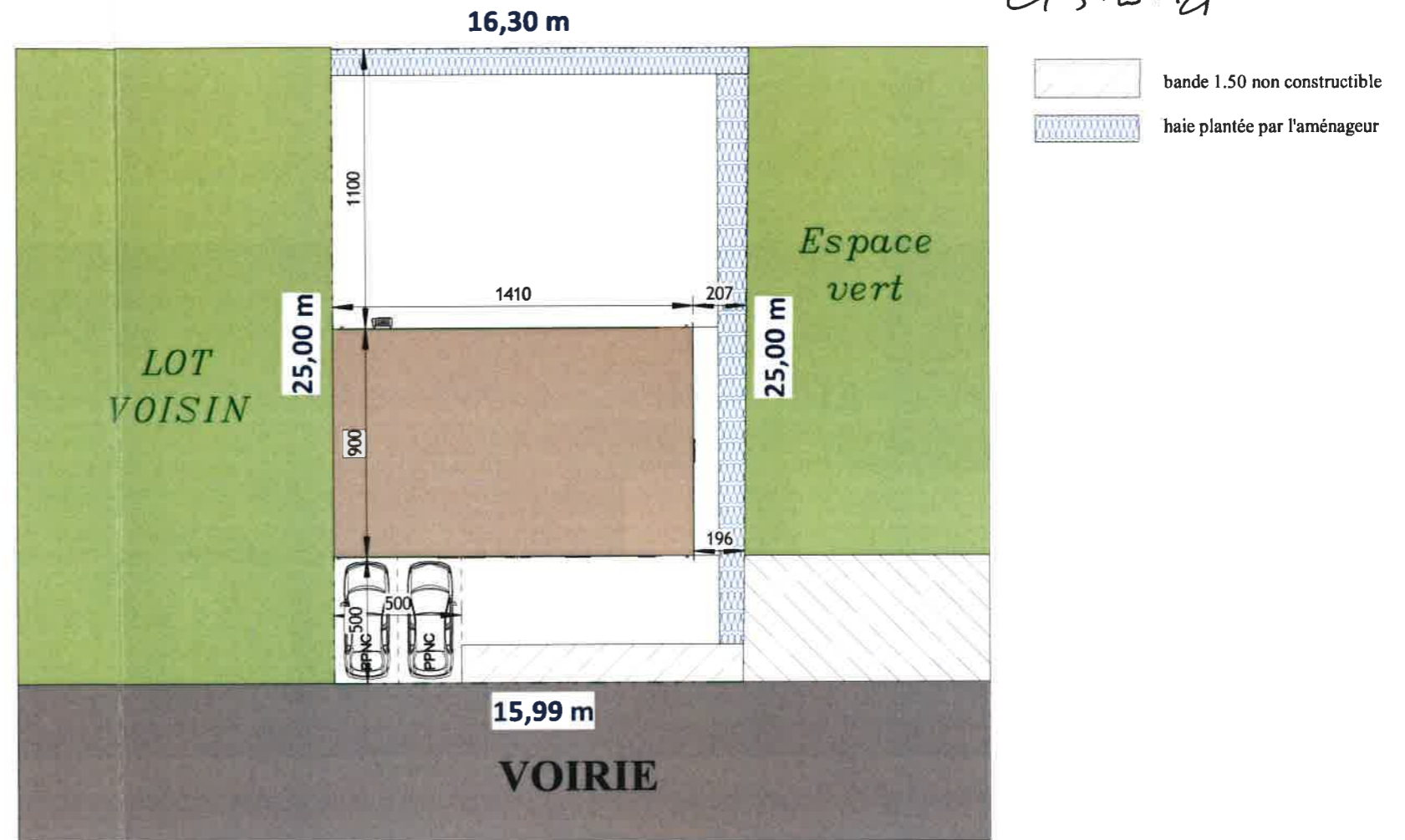
fenêtre 1 vantail  
60 x 95

buvette sur  
colonne  
comprise

LOT 27  
Surface 408 m<sup>2</sup>  
Surface de plancher 250 m<sup>2</sup>



MAISONS FRANCE CONFORT  
C. Gar...  
Directeur C...  
148...  
B.P. N°9...  
Tél : 02 33 81 81 06 - Fax : 02 33 81 81 10  
15.10.21



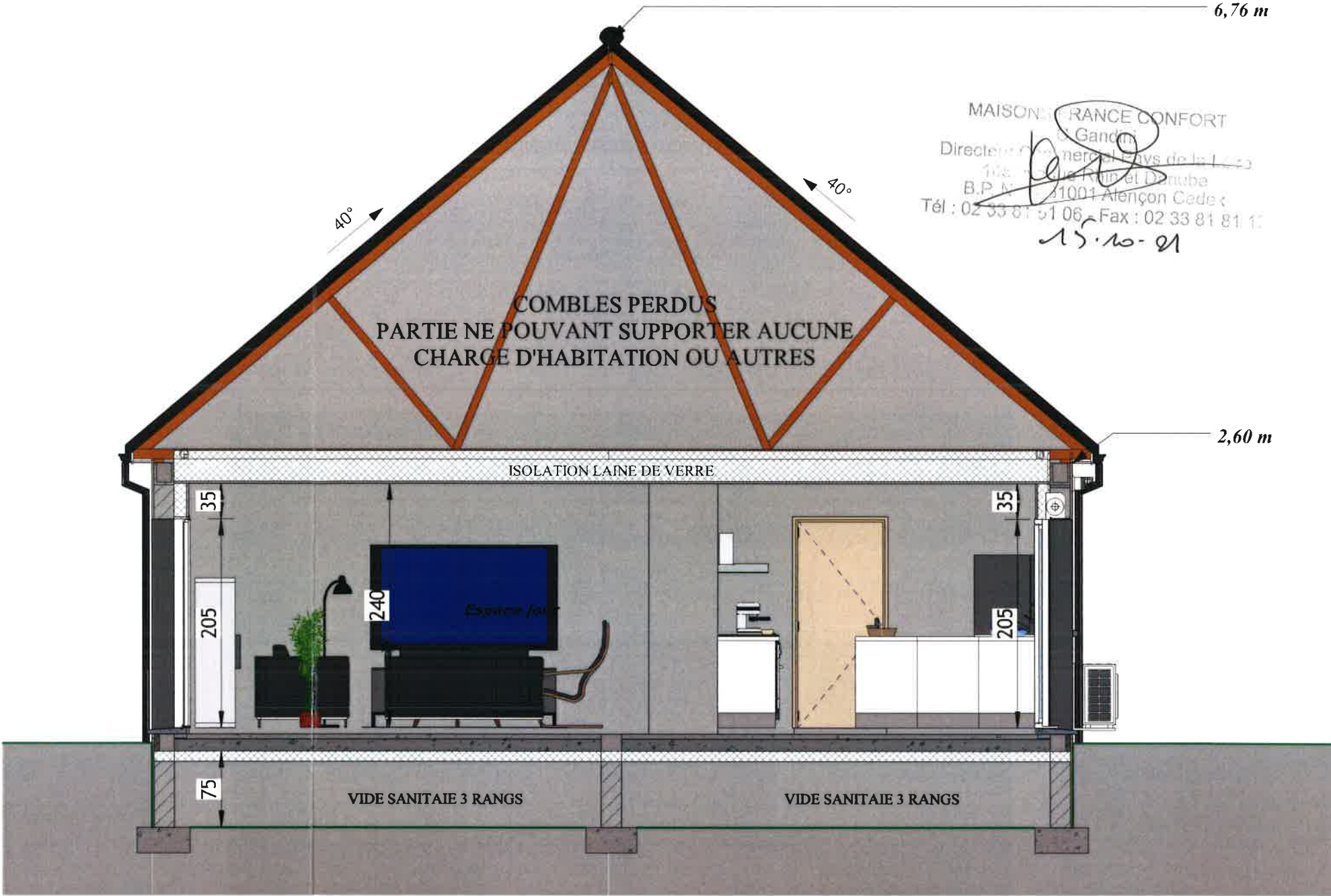
Ces plans sont la propriété exclusive des Maisons France Confort

Propriété des plans : le constructeur conserve en toute hypothèse ses droits et notamment l'entière propriété de ses plans, études, avant-projets avec l'exclusivité des droits de reproduction conformément aux articles L122/1 et suivants du Code de la propriété intellectuelle.

Le maître de l'ouvrage s'interdit d'utiliser à titre personnel ces plans, études et avant-projets ou de les céder à des tiers à titre onéreux ou gratuit pour quelque utilisation que ce soit sans l'accord du constructeur .

A défaut, le constructeur pourra lui réclamer à titre d'indemnité une somme équivalente à 15% du montant du marché.

6,76 m



Ces plans sont la propriété exclusive des Maisons France Confort

Propriété des plans : le constructeur conserve en toute hypothèse ses droits et notamment l'entière propriété de ses plans, études, avant-projets avec l'exclusivité des droits de reproduction conformément aux articles L122/1 et suivants du Code de la propriété intellectuelle.

Le maître de l'ouvrage s'interdit d'utiliser à titre personnel ces plans, études et avant-projets ou de les céder à des tiers à titre onéreux ou gratuit pour quelque utilisation que ce soit sans l'accord du constructeur .

A défaut, le constructeur pourra lui réclamer à titre d'indemnité une somme équivalent à 15% du montant du marché.

# AVANT - PROJET