

Votre rapport d'évaluation d'emplacement

6.3

Ma ville - Lille

Données concernant Lille

Données démographique

	Lille	France
Population	238 381	66.99 M
Superficie	34.83 km ²	643 801 km ²
Densité	6 844 hab./km ²	117 hab. /m ² (moyenne)

Fiscalité

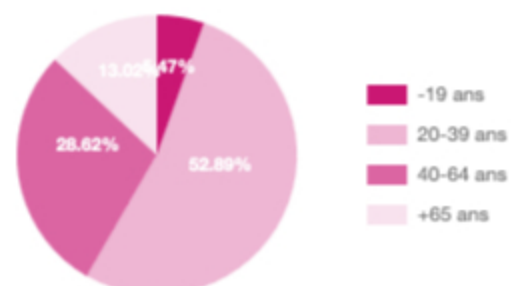
	Lille	France
Taux de chômage	0.17 %	7.81 %
Salaire moyen	36445€	35705€
Impôts sur le revenu moyen	4261€	2796€
Impôts sur la fortune moyen	10728€	9775€
Taux de fortunés	1.84 %	2.22 %
Taxe d'habitation	10.67 %	8.29 %
Taxe foncière	17.06 %	18.75 %

Entreprises

Catégories d'entreprises les plus représentées

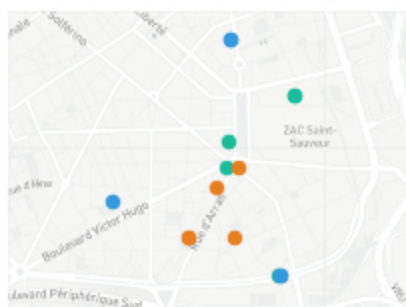


Répartition de la population



Voici l'évaluation immobilière de votre adresse et de son environnement. La note obtenue regroupe l'ensemble des facteurs caractérisant la qualité de vie d'un bien et de son quartier. Découvrez les détails pour chacune des catégories recensées.

Santé

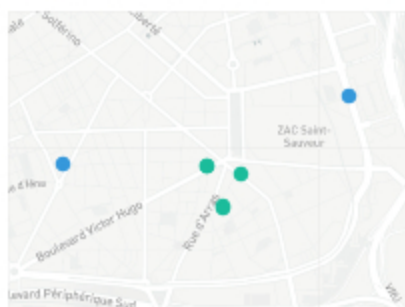


Laboratoire ● 5 (le + proche à 102 m)

Hôpital ● 5 (le + proche à 663 m)

Pharmacie ● 5 (le + proche à 30 m)

Sport



Centre sportif ● 5 (le + proche à 119 m)

Salle de sport ● 2 (le + proche à 934 m)

Service quotidien

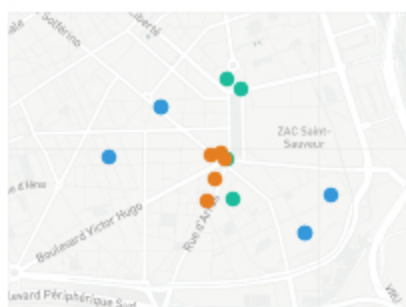


Voyage ● 5 (le + proche à 200 m)

Pressing ● 5 (le + proche à 62 m)

Fleuriste ● 5 (le + proche à 538 m)

Service public

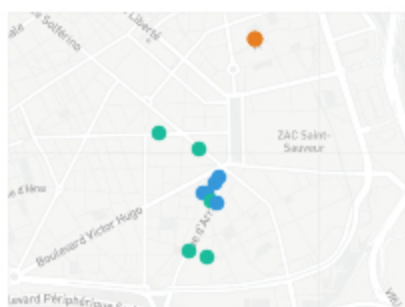


Assurance ● 5 (le + proche à 132 m)

Emploi ● 5 (le + proche à 575 m)

Banque ● 5 (le + proche à 38 m)

Activité, Loisirs

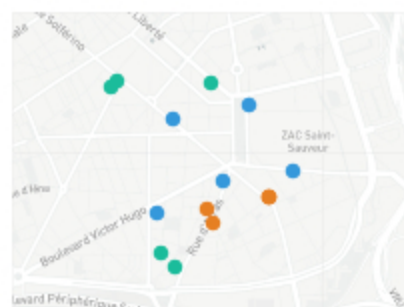


Hôtel ● 5 (le + proche à 84 m)

Théâtre ● 5 (le + proche à 38 m)

Park ● 5 (le + proche à 946 m)

Alimentaire

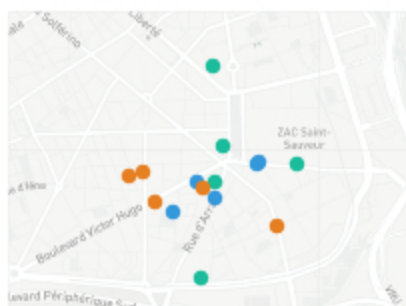


Cave ● 5 (le + proche à 520 m)

Traiteur ● 5 (le + proche à 56 m)

Boucherie ● 5 (le + proche à 141 m)

Shopping



cosmétiques ● 5 (le + proche à 28 m)

textile ● 5 (le + proche à 71 m)

bijoux ● 5 (le + proche à 78 m)

Ensoleillement

7/10

Hiver

Durée d'ensoleillement : 9h



Printemps

Durée d'ensoleillement : 14h



Été

Durée d'ensoleillement : 16h

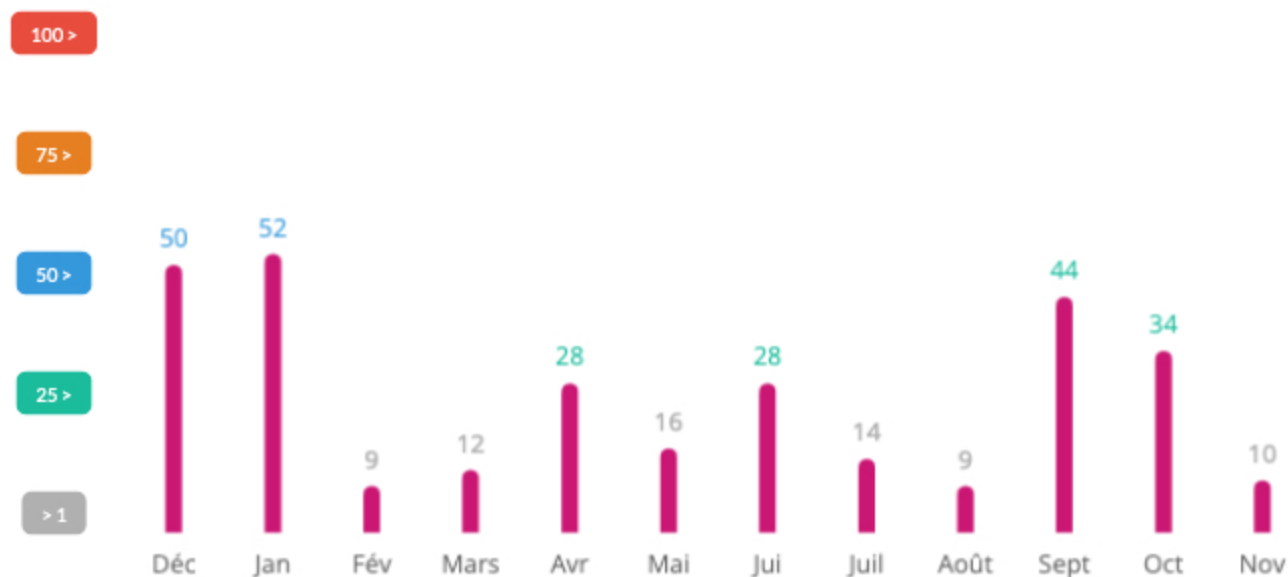


Automne

Durée d'ensoleillement : 10h



Algorithme modélisant la courbe saisonnière du soleil avec la géométrie des bâtiments et la topologie du cadastre de chaque adresse.



L'indice de qualité de l'air est estimé grâce aux données de 350 capteurs répartis partout en France. Cet indice englobe les mesures de différents polluants comme l'ozone, les dioxydes d'azote et de soufre, le PM2.5 et le PM10.



Bus

Douai Arras (130 m) à 3 min

CIT2

Bas Jardin (219 m) à 4 min

CIT2



Train

Lille Porte de Douai (1.4 km) à 18 min

TER
15 TER 23

Lille Flandres (1.5 km) à 20 min IC-19



Metro

Porte de Douai (623 m) à 8 min

2

Porte d'Arras (699 m) à 9 min

2



Tramway

Lille Flandres (1.6 km) à 22 min

T R

Gare Lille Europe (2 km) à 26 min

T R

Ces données proviennent de la plateforme OpenStreetMap et des différents opérateurs régionaux et nationaux.

Incivilité



Vols et dégradations



Délinquance financière



Autres crimes



Géolocalisation des principaux accidents, délits et crimes répertoriés par les services de gendarmerie et police, classifiés par typologie et gravité, et comparaison régionale et nationale.

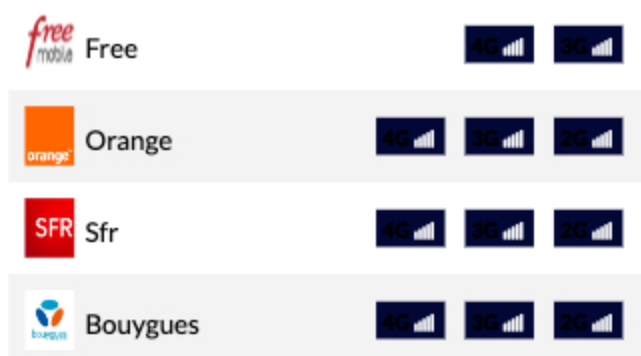
Connectivité



Réseau Mobile



Réseau Filaire



Les données relatives à la connectivité sont fournies par les opérateurs téléphoniques et rendent compte de la qualité des réseaux mobiles et filaires. En ce qui concerne les informations sur le déploiement de la fibre, elles sont mises à jour tous les 6 mois.



Crèche

Crechappy Moulins (246 m)

Domicil Enfance (306 m)



Maternelle

Ecole Maternelle Philippe De
Comines (84 m)

Ecole Maternelle Les Moulins (200 m)



Ecole Primaire

Ecole Primaire Victor Duruy (108 m)

Ecole Primaire Privée Saint Vincent De
Paul (150 m)



Collège

Collège Moulins (562 m)

Collège Franklin (720 m)



Lycée

Lycée (558 m)

Lycée Général Et Technologique César
Baggio - Lycée Des Métiers Des
Sciences De L'ingénieur (611 m)

Les données proviennent du Ministère de l'Education et de la Jeunesse et du Ministère de l'Enseignement supérieur et de la Recherche. Elles permettent de calculer une note en fonction de la proximité géographique de l'établissement et des taux de réussite dans les collèges et lycées.