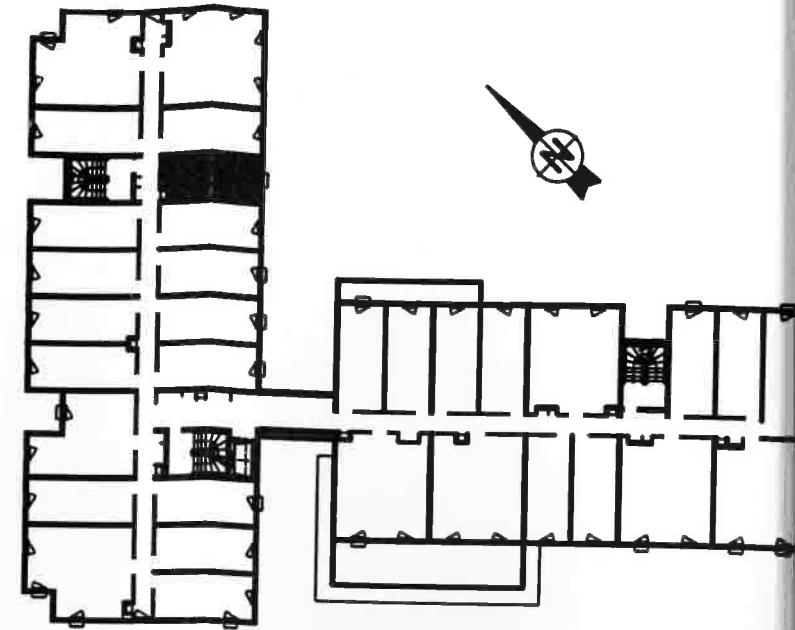
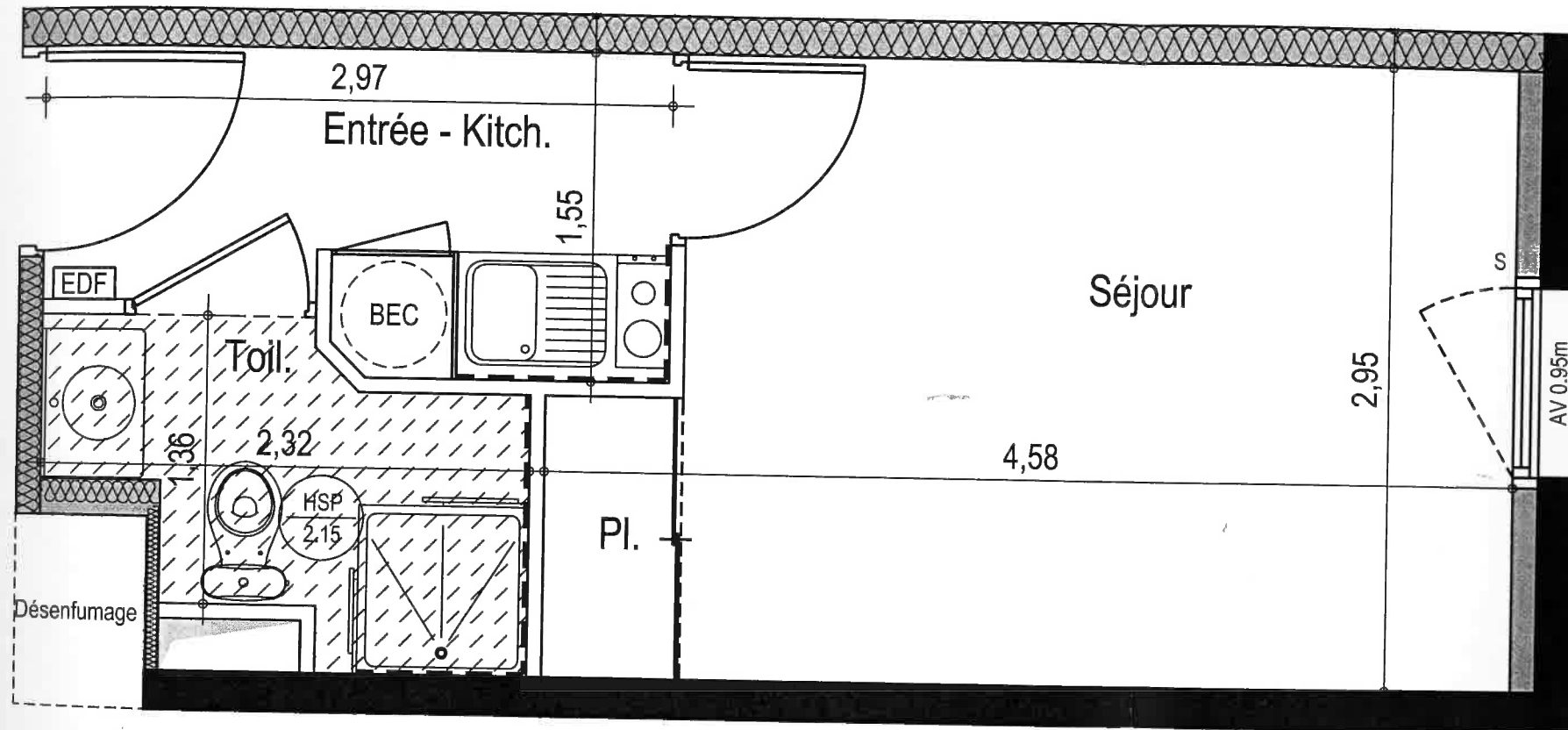


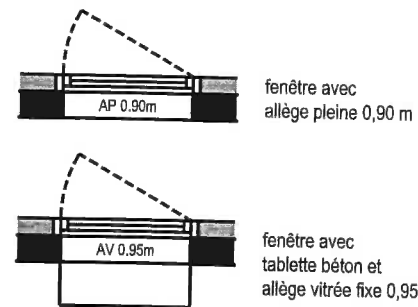
# "LE NANTÉUS" 14 rue des Saumonières, NANTES



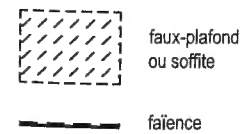
## APPARTEMENT N° A315 STUDIO - 3ème ÉTAGE

Entrée - Kitch.	4,09 m <sup>2</sup>
Séjour - Placard	12,39 m <sup>2</sup>
Toilettes	2,80 m <sup>2</sup>

**SURFACE HABITABLE 19,28 m<sup>2</sup>**



- BEC : ballon d'eau chaude
- Bq. : banquette bois
- EDF : tableau électrique
- GT : gaine technique
- HSP : hauteur sous plafond
- Pl. : placard
- S : store d'occultation
- T : tablette ht. 0,95m



L'ACQUÉREUR

En fonction des nécessités techniques de réalisation, le maître d'ouvrage se réserve le droit d'apporter des modifications au présent plan, notamment de légères variantes de côtes et de surfaces. Les tolérances d'usage sont admises en ce qui concerne les dimensions et surfaces indiquées. Les gaines, les retombées, faux-plafonds, soffites, ainsi que l'emplacement des équipements sont figurés à titre indicatif et n'apparaissent pas de manière exhaustive sur le plan.

LE 27 JUIN 2007

ICADE CAPRI  
2, rue Chêne d'Aron  
44000 NANTES

**ICADE**  
CAPRI