

Plinthes SDB + SDE

2.10
3.02
5.12 ⇒ 5.60
5.12 ⇒ 5.12 m²

8p.
10p.
16p.
26p = 6.24 m² de 120x20
7.04 m² en 40x60

150 x 130 = 195

260 + 70 = 330

185 x 250 = 4.62
75 x 190 x 2 = 2.75
- 0.60 x 0.45 = -0.27

7.02 x 1.10 = 7.80 m² de 40x60

174 x 192 = 3.53
192 x 260 = 4.98
8.33 m² 9.60

soit 45 pièces de 120x20

10.80 m²

traversein = 40x60
lattes = 20x120

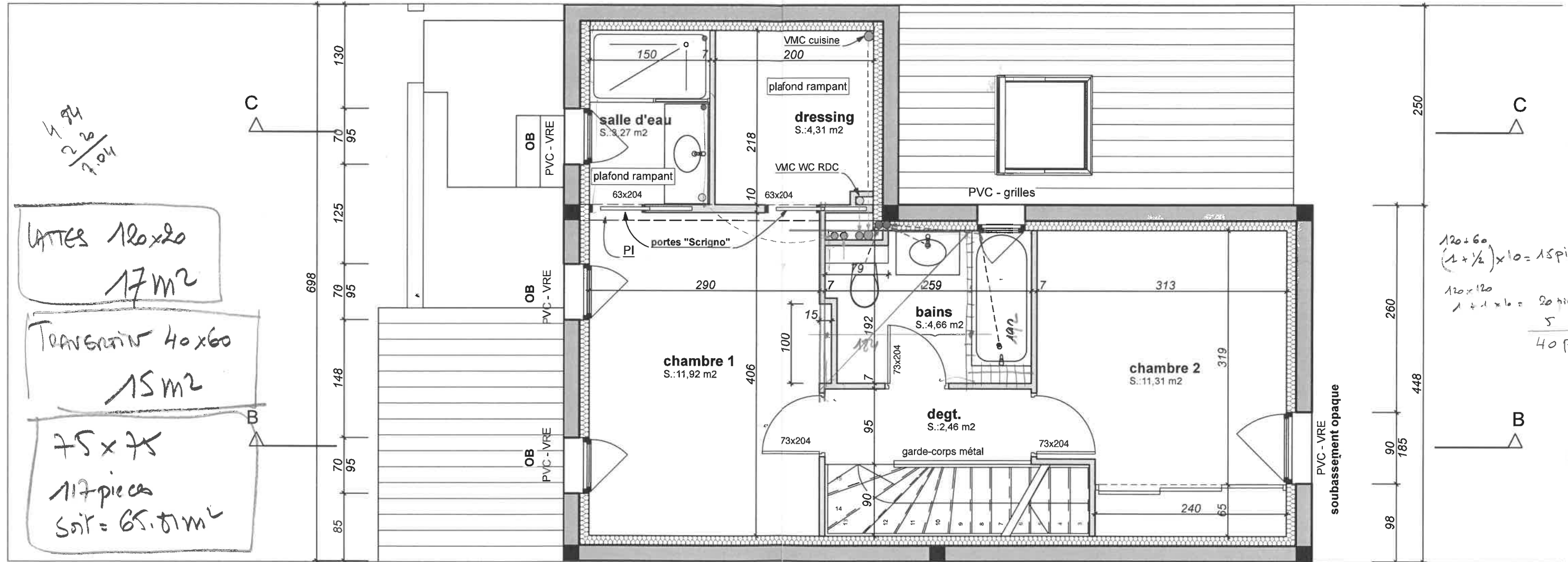
4.24
2.26
7.04

Lattes 120x20
17 m²

Traversein 40x60
15 m²

75 x 75
117 pièces
soit = 65.81 m²

120 + 60
(1 + 1/2) x 10 = 15 pièces
120 x 120
1 + 1 x 10 = 20 pièces
5
40 pièces



Porte d'entrée : "Hexagone" de chez "bel'M"
2 WC suspendus
ENDUITS - Façades principales : "Parex Lanko" G00 ou équivalent.
Façades secondaires : "Taupe" (RAL 7006) - Voir plan façades.
1 fenêtre à galandage dans cuisine.
3 fenêtres OB à l'étage en façade nord.
1 fenêtre avec soubassement opaque à l'étage en façade sud.
2 portes (63) "Scigno" à l'étage.