

# COMMUNE DE LA FORET FOUESNANT

Ménez Plenn

## PLAN DE BORNAGE

Section D n° 1925-1926

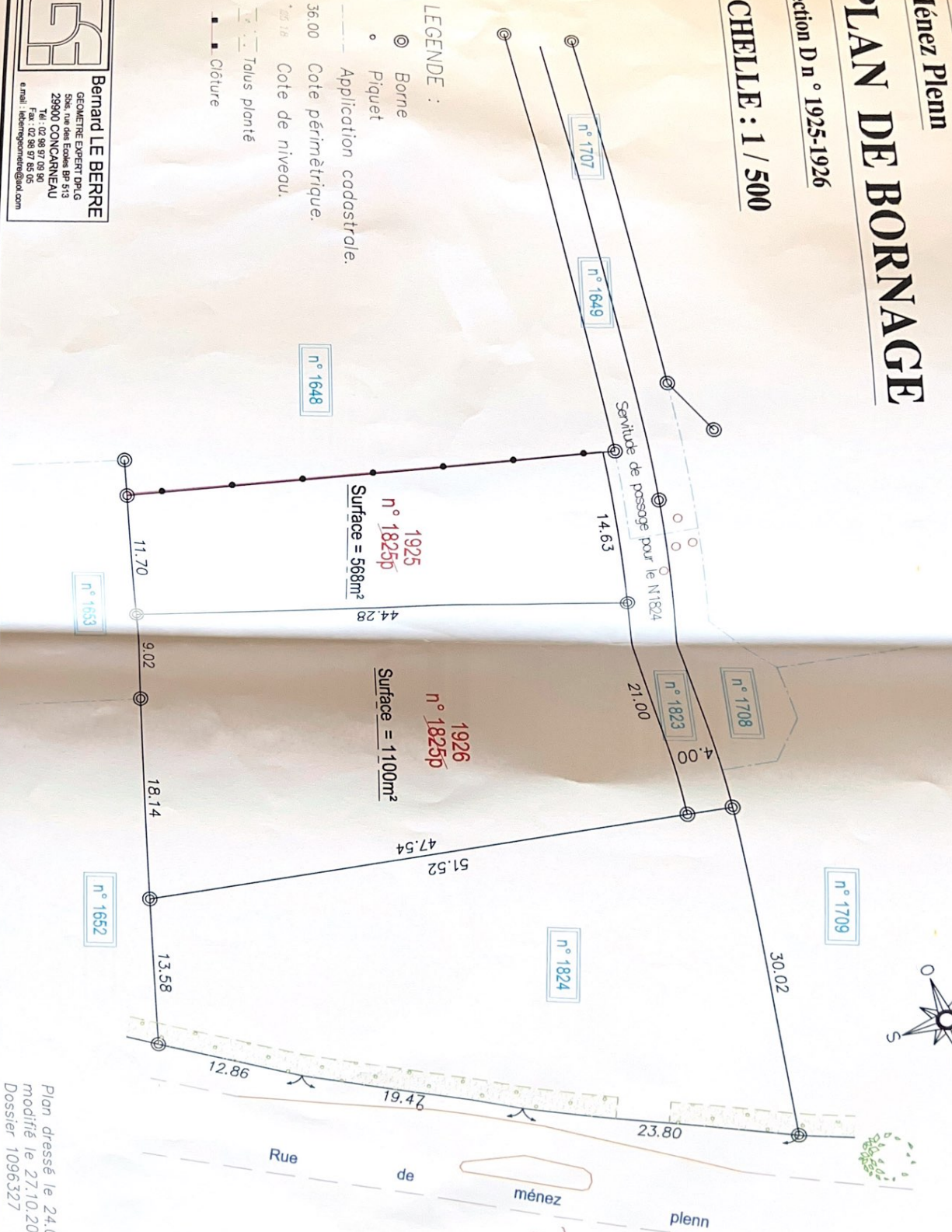
ECHELLE : 1 / 500



**Bernard LE BERRE**  
GÉOMÈTRE EXPERT DPLG  
5bis, rue des Ecoles BP 513  
29900 CONCARNEAU  
Tél : 02 98 97 09 90  
Fax : 02 98 97 85 05  
e mail : bernardleberre@aol.com

### LEGENDE :

- ⊙ Borne
- Piquet
- Application cadastrale.
- Cote périmétrique.
- Cote de niveau.
- Talus planté
- Clôture



Plan dressé le 24.06.2011  
modifié le 27.10.2011  
Dossier 1096327