

DEPARTEMENT DE L'HERAULT

15

VILLE DE MONTPELLIER

Annexé à la minute d'un acte reçu par
Maitre Bernard DOMERGUE, Notaire
Montpellier, le 12 octobre 1989

Jours.

COPROPRIETE LA BUTTE RICHEMONT

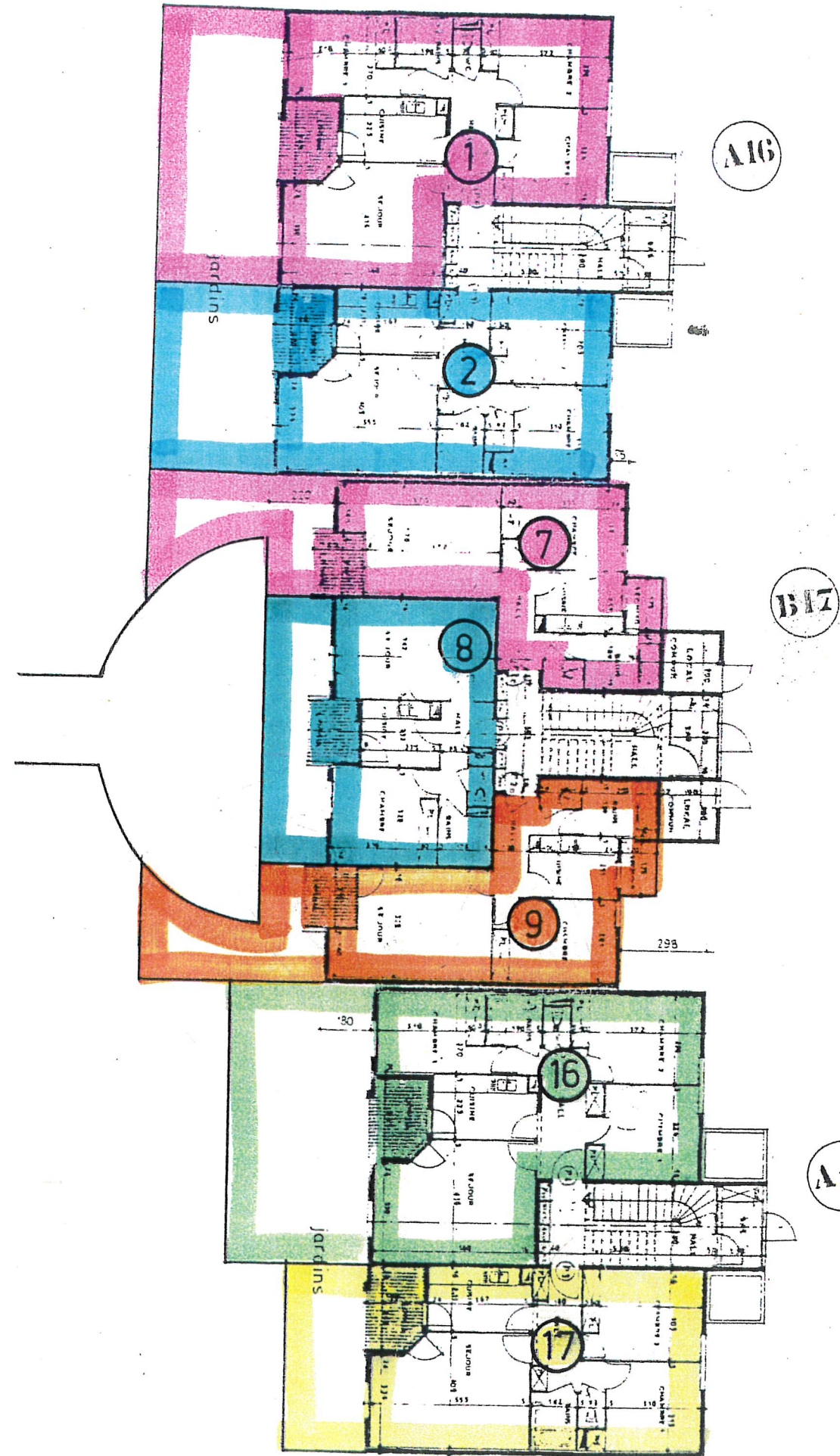
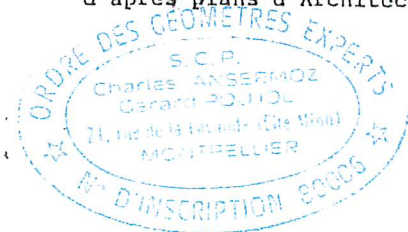
- 5^{ème} Tranche - Bat 16, 17 et 18 -

PLAN D'INTÉRIEUR Rez de Chaussée

Echelle 1/200

*certifié conforme
C. Rivière*

Dressé par CH. ANSERMOZ et G. FOUJOL
Géomètres-Experts Fonciers D.P.L.G.
21 rue de la Lavande (Cité Mion),
34000 MONTPELLIER
Tél: (67) 64.11.01 oct 88
d'après plans d'Architecte



DEPARTEMENT DE L'HERAULT

VILLE DE MONTPELLIER

16

COPROPRIETE LA BUTTE RICHEMONT

- 5^{ème} Tranche - Bat 16,17 et 18 -

PLAN D'INTERIEUR 1^{er} Etage

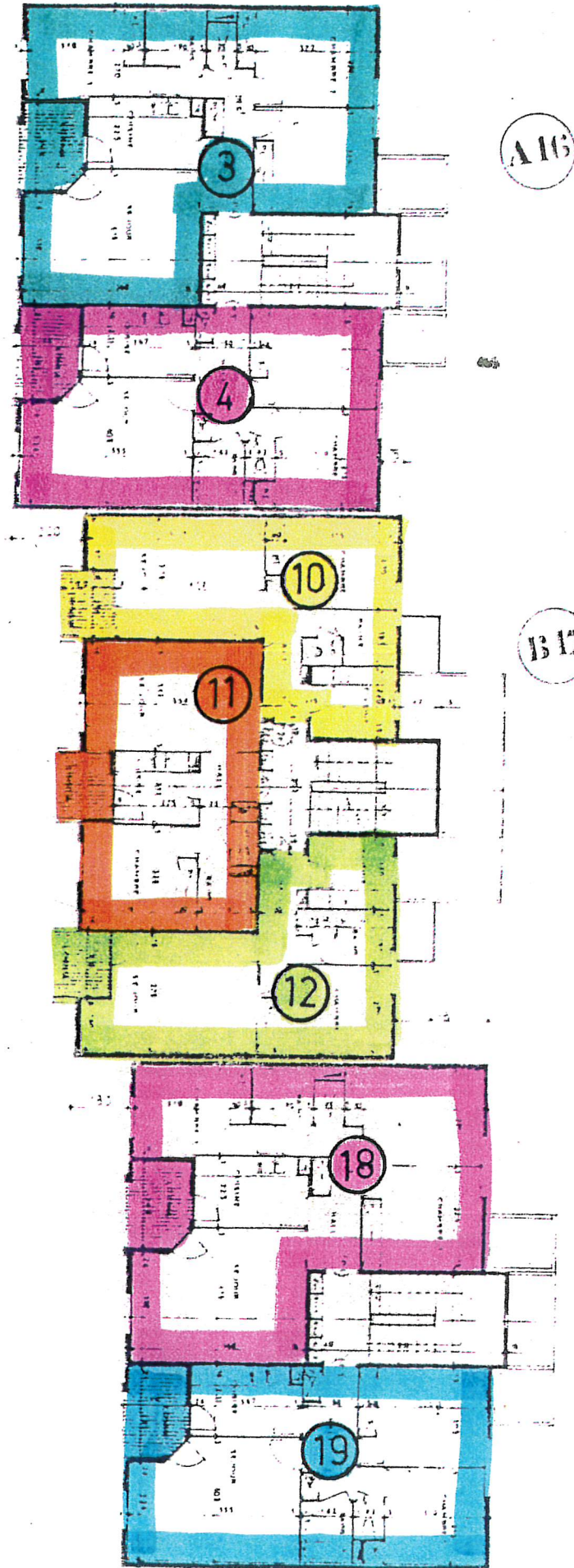
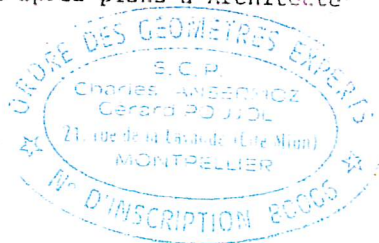
Echelle 1/200

certifié conforme
C. Givon

Annexé à la minute d'un acte reçu par
Maitre Bernard DOMERGUE, Notaire
Montpellier, le 12 octobre 1989

Domergue

Dressé par CH. ANSERMOZ et G. FOUCCÉ
Géomètres-Experts Fonciers D.P.L.G.
21 rue de la Lavande (Cité Mion)
34000 MONTPELLIER
Tels (57) 64.11.01 oct 88
d'après plans d'Architecte



A 16

B 17

A 18

17.

DEPARTEMENT DE L'HERAULT

VILLE DE MONTPELLIER

Annexé à la minute d'un acte reçu par
Maitre Bernard DOMERGUE, Notaire
Montpellier, le *10 Octobre 1989*

Jours.

COPROPRIETE LA BUTTE RICHEMONT

- 5ème Tranche - Bat 16, 17 et 18 -

PLAN D'INTERIEUR 2ème Etage

Echelle 1/200

*certificat conforme
C. Givonini*

Dressé par CHANSEMOZ et G. FOUJOL
Géomètres-Experts Fonciers D.P.L.G.
21 rue de la Lavande (Cité Mion).
34000 MONTPELLIER
Tel: (67) 64.11.01 oct 88
d'après plans d'Architecte

