

*Projet de réhabilitation d'une
maison en pierre*



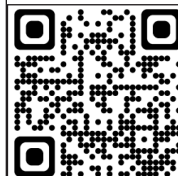
La Michelière - 85000 Moulleron-le-Captif



MERICOM ARCHI

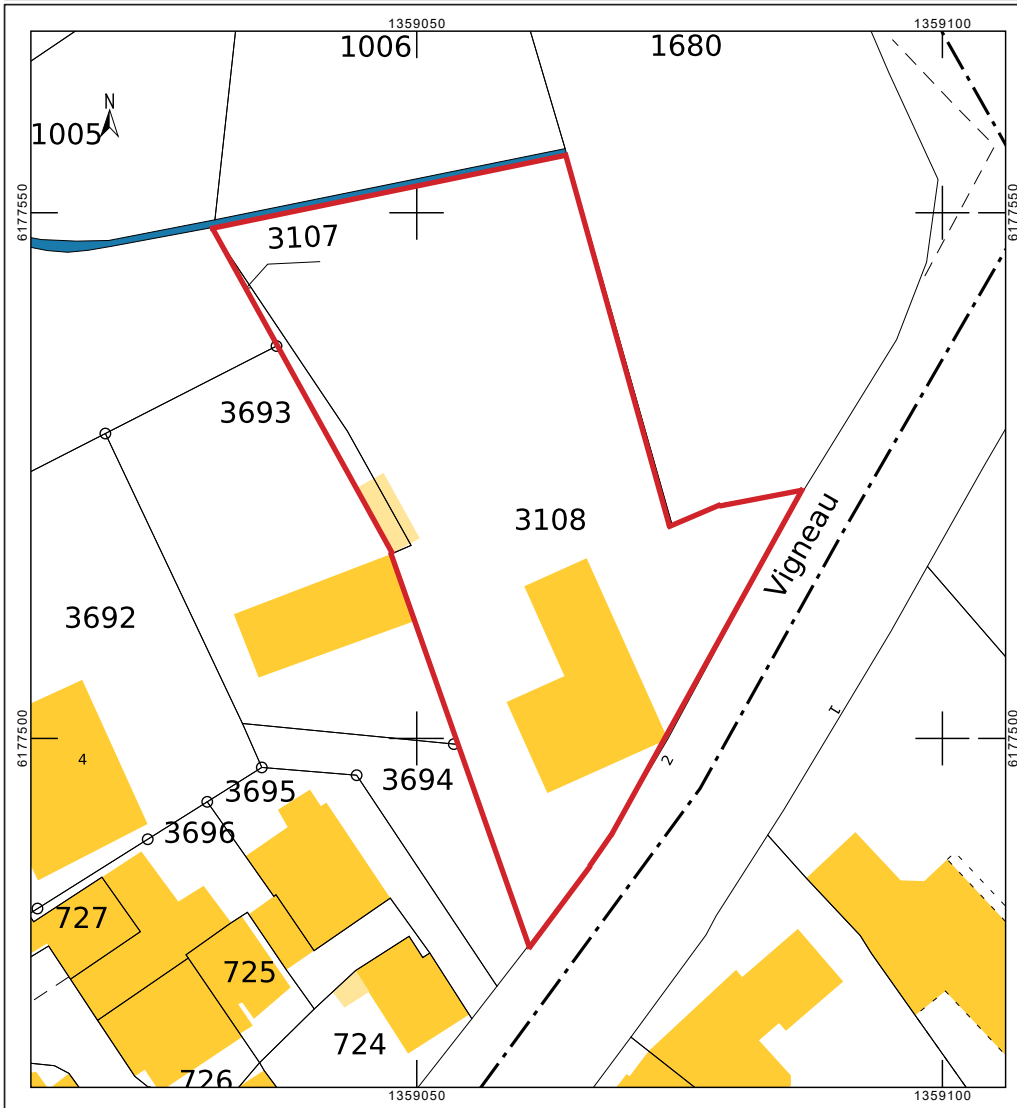
14, rue Recteur Schmitt
44300 NANTES
06.07.90.26.21
philippe@mericom.archi
www.mericom.archi

14/04/2023



**Propositions
de projet**

Département : VENDEE Commune : MOUILLERON-LE-CAPTIF	DIRECTION GÉNÉRALE DES FINANCES PUBLIQUES ----- EXTRAIT DU PLAN CADASTRAL -----	Le plan visualisé sur cet extrait est géré par le centre des impôts foncier suivant : Pôle Topographique Gestion Cadastre VENDEE Cité Administrative TRAVOT Rue du 93ème RI 85020 85020 LA ROCHE SUR YON CEDEX tél. 02 51 45 12 39 -fax ptgc.850.la-roche-sur- yon@dgfip.finances.gouv.fr
Section : B Feuille : 000 B 05 Échelle d'origine : 1/2000 Échelle d'édition : 1/500 Date d'édition : 25/10/2022 (fuseau horaire de Paris) Coordonnées en projection : RGF93CC47 ©2022 Direction Générale des Finances Publiques		Cet extrait de plan vous est délivré par : cadastre.gouv.fr



INFORMATIONS PARCELLE

Cadastre Section B
 Parcelle 3108 surface 1824 m²
 Parcelle 3107 surface 40 m²
 PLU Zone A





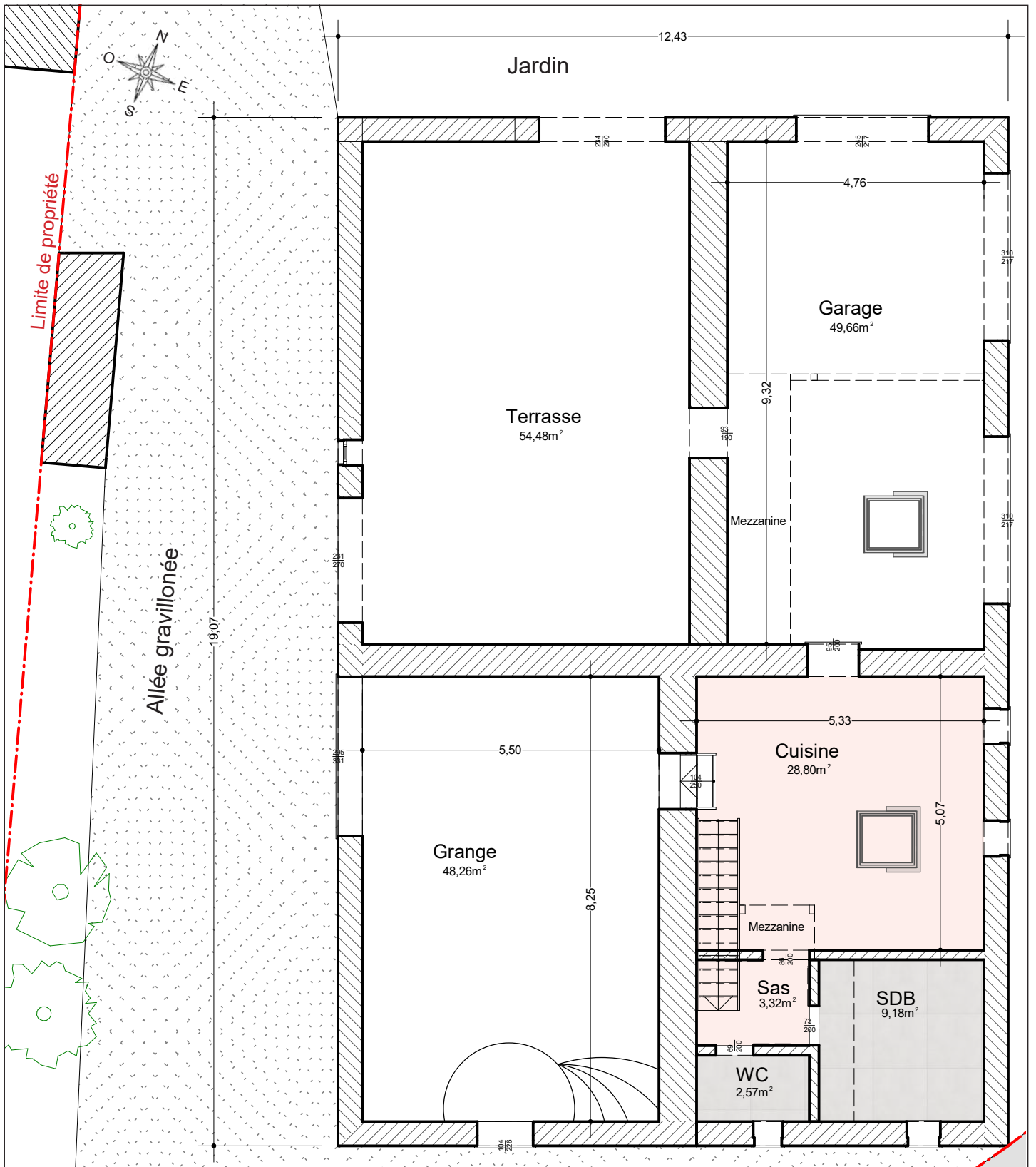
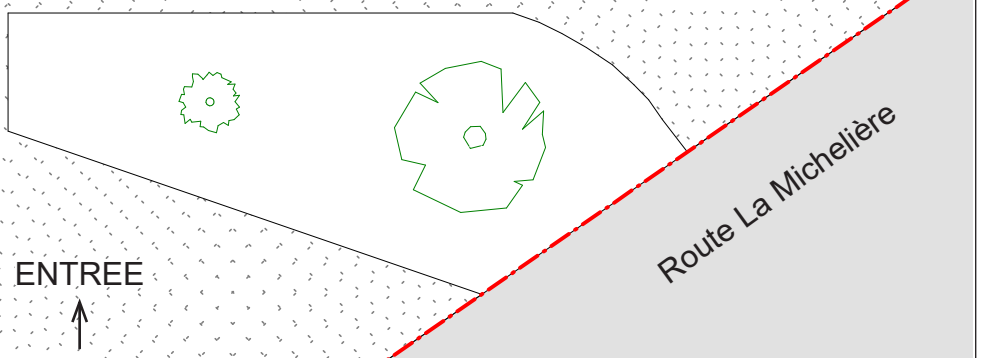


TABLEAU DES SURFACES

Terrasse actuelle - 54,84 m²
 Grange - 48,26 m²
 Garage - 49,66 m²
 Espace habitable :

- Cuisine - 28,80 m²
- Sas - 3,32 m²
- Salle de bain - 9,18 m²
- WC - 2,57 m²

TOTAL 196,27 m²





Vue extérieure



Vue salon

Vue cuisine



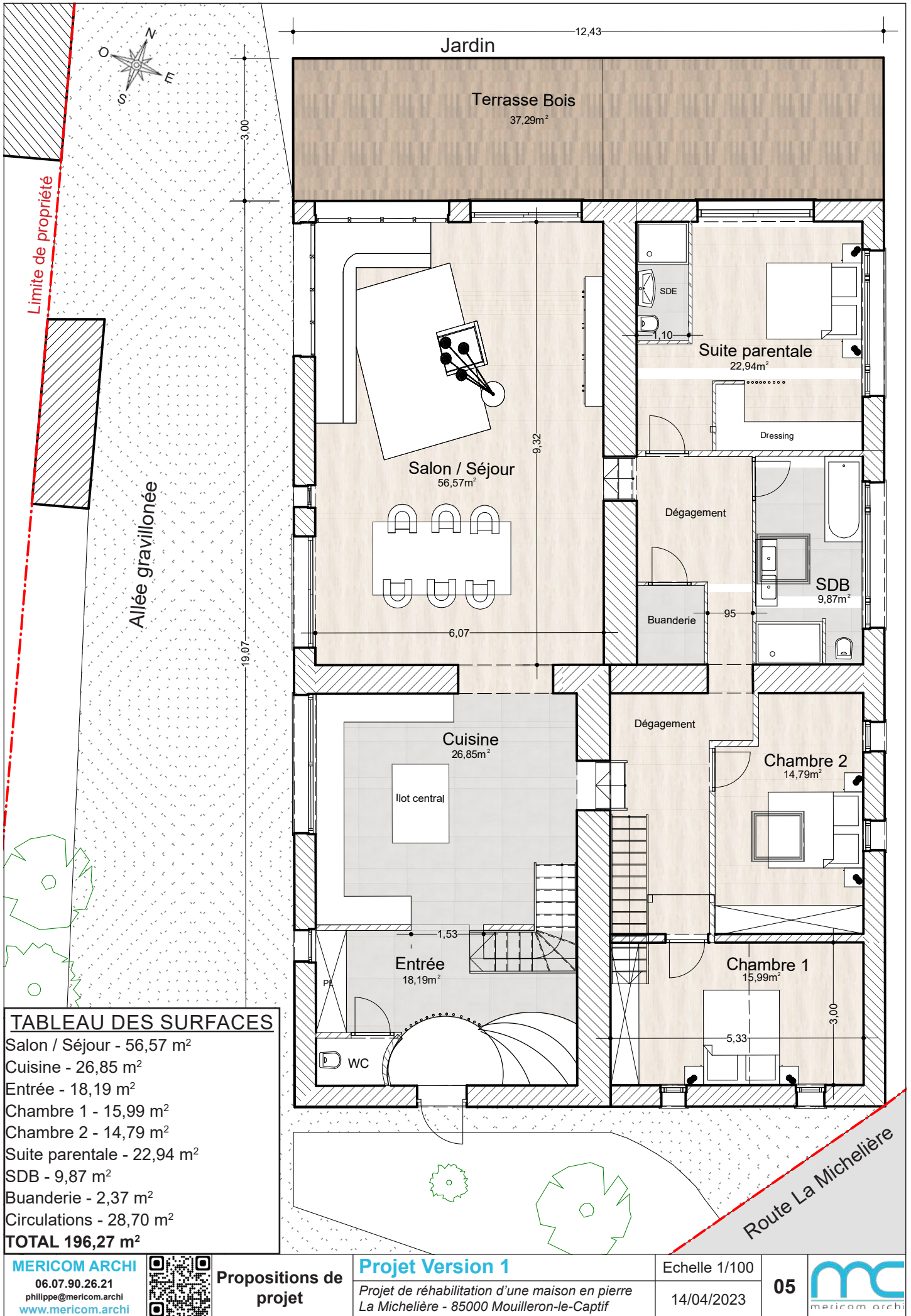


TABLEAU DES SURFACES

- Salon / Séjour - 56,57 m²
- Cuisine - 26,85 m²
- Entrée - 18,19 m²
- Chambre 1 - 15,99 m²
- Chambre 2 - 14,79 m²
- Suite parentale - 22,94 m²
- SDB - 9,87 m²
- Buanderie - 2,37 m²
- Circulations - 28,70 m²
- TOTAL 196,27 m²**

MERICOM ARCHI
 06.07.90.26.21
 philippe@mericom.archi
 www.mericom.archi



Propositions de projet

Projet Version 1

Projet de réhabilitation d'une maison en pierre
 La Michelière - 85000 Mouilleron-le-Captif

Echelle 1/100
 14/04/2023

05





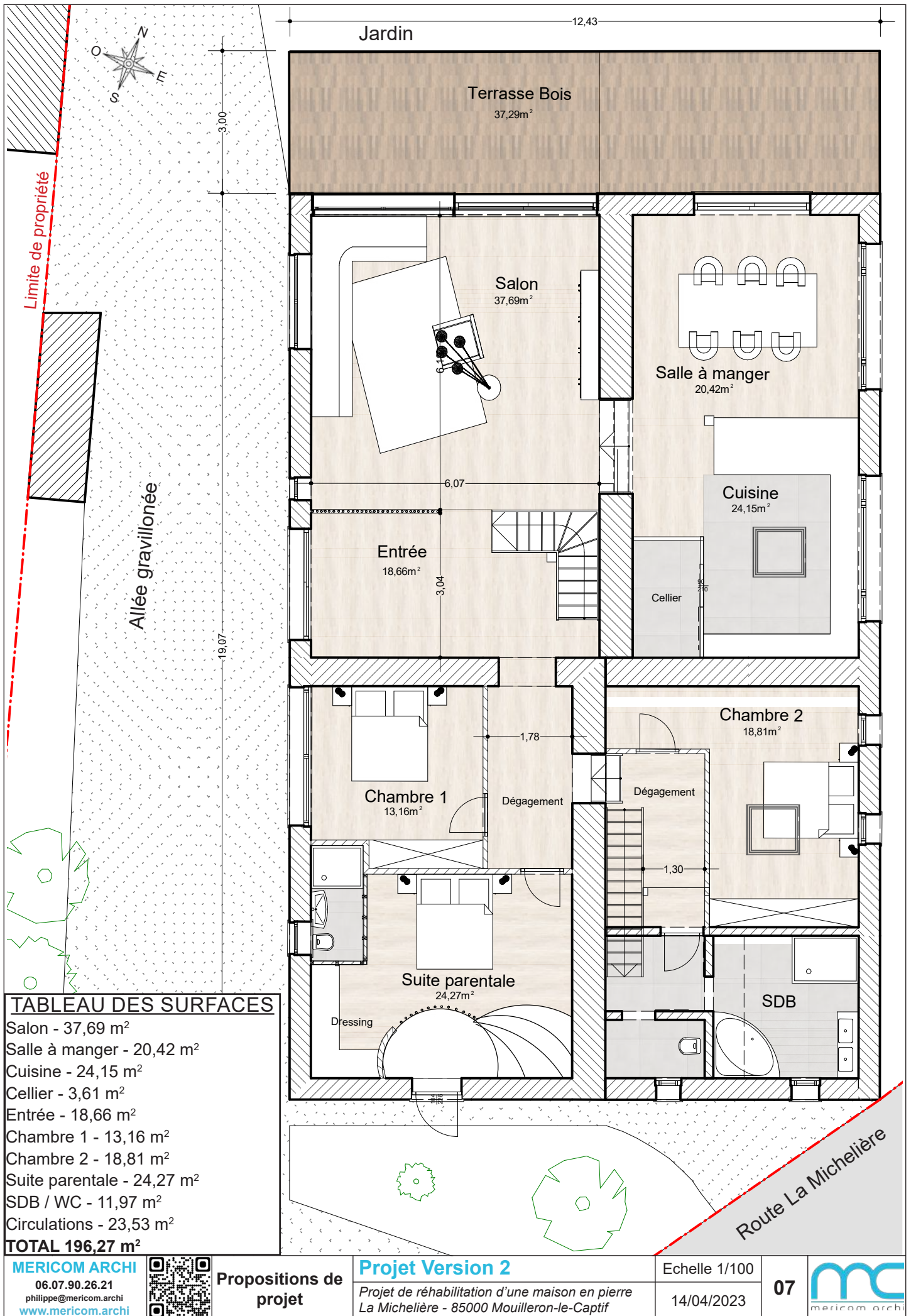
Vue cuisine



Vue salon

Vue extérieure





L'équipe de Mericom Archi se tient à votre écoute
pour étudier une Version 3 ...

La vôtre !



MERICOM ARCHI
14, rue Recteur Schmitt
44300 NANTES
06.07.90.26.21
philippe@mericom.archi
www.mericom.archi

