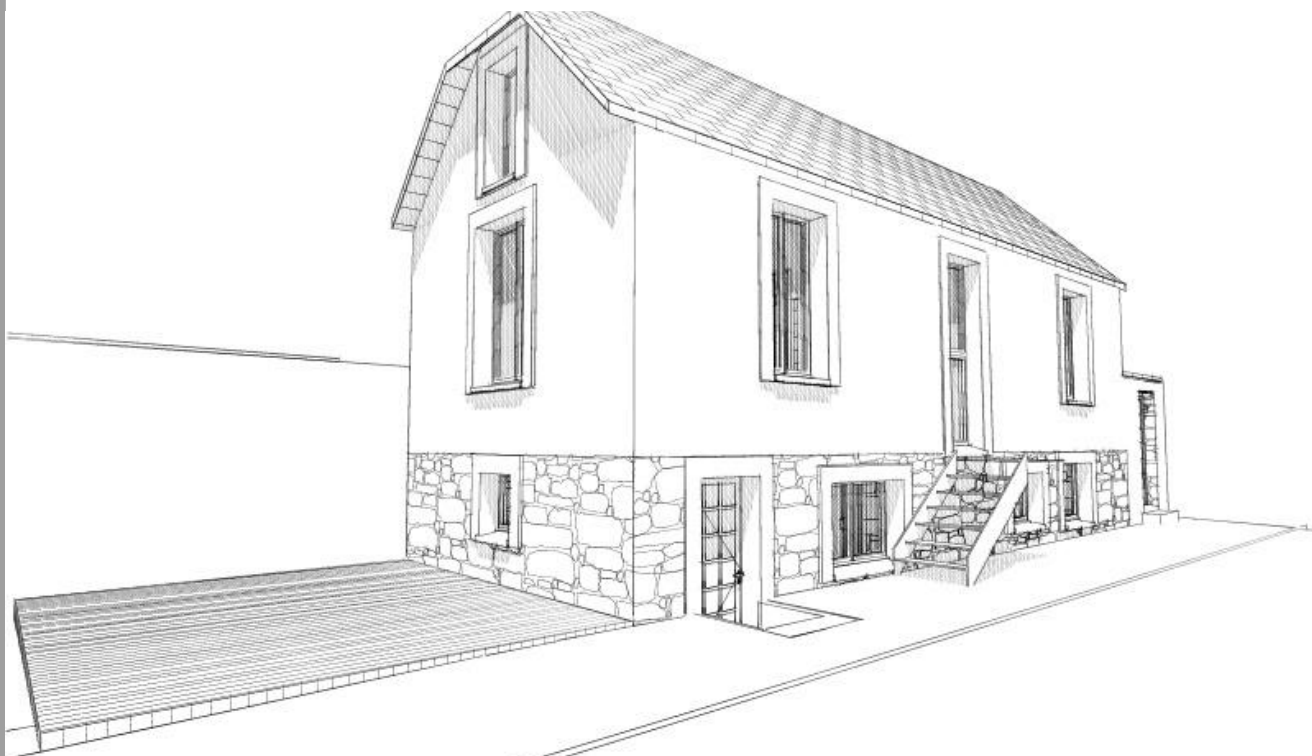


M. & Mme



RENOVATION

AK 175 \_ 303 m<sup>2</sup>  
35 000 **RENNES**



réalisé le 03 Février 2022

PROJET

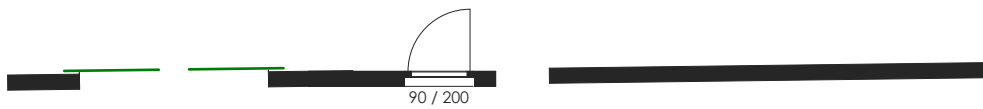
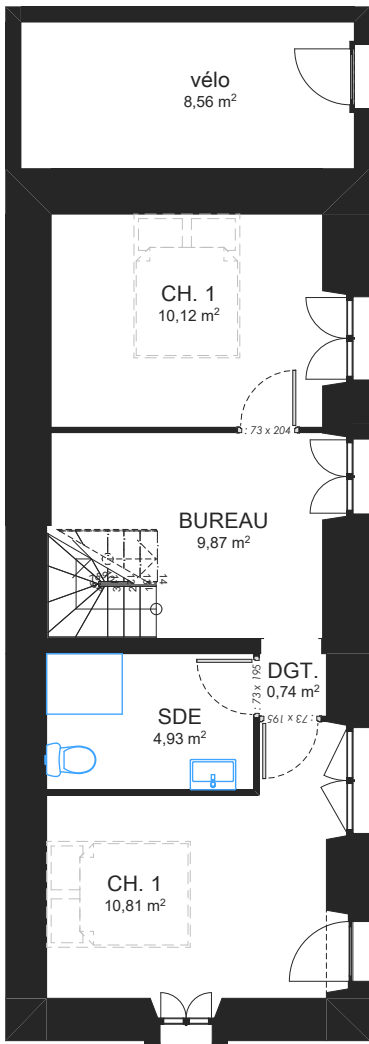
**22.03**

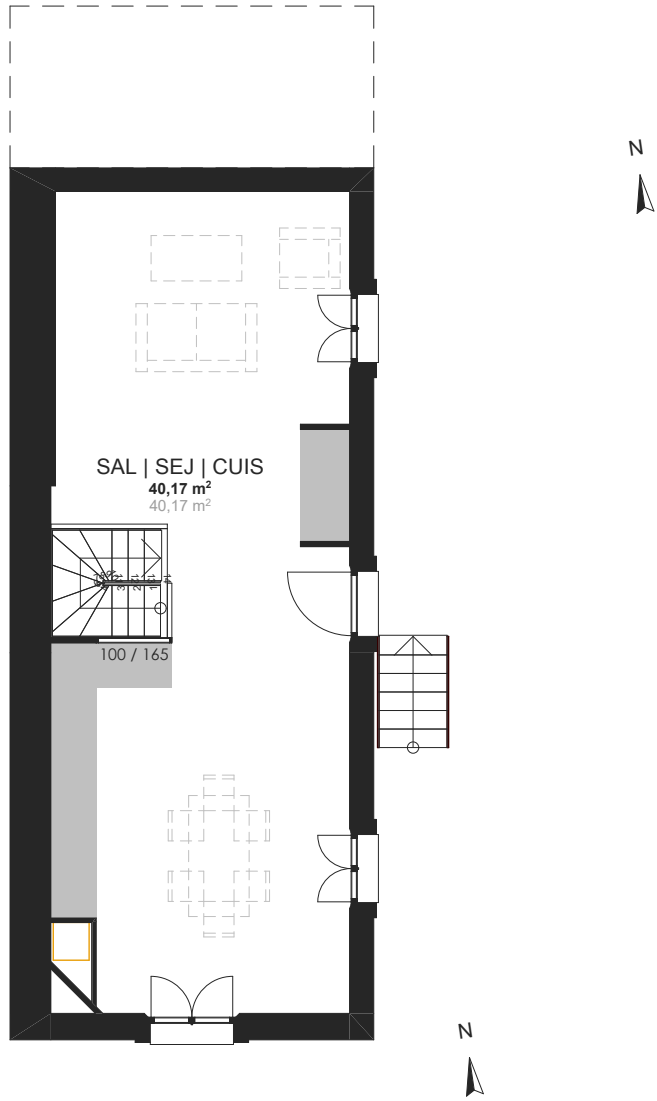
**AVANT PROJET**

bon pour accord (signature) :









Département :  
ILLE-ET-VILAINE

Commune :  
RENNES

Section : AK  
Feuille : 000 AK 01

Échelle d'origine : 1/1000  
Échelle d'édition : 1/200

Date d'édition : 13/01/2022  
(fuseau horaire de Paris)

Coordonnées en projection : RGF93CC48  
©2017 Ministère de l'Action et des  
Comptes publics

DIRECTION GÉNÉRALE DES FINANCES PUBLIQUES

-----  
EXTRAIT DU PLAN CADASTRAL  
-----

Le plan visualisé sur cet extrait est géré  
par le centre des impôts foncier suivant :  
PTGC RENNES  
2, Bd Magenta BP 12301 35023  
35023 RENNES Cedex 9  
tél. 02 99 29 37 55 -fax  
ptgc.350.rennes@dgfip.finances.gouv.fr

Cet extrait de plan vous est délivré par :

cadastre.gouv.fr



1:200

M. & Mme --  
AK 175  
35 000 RENNES

paraphe

**Plan Masse**  
AVANT PROJET

Pièces	au sol	habitables
<u>00 - RDC</u>		
BUREAU	9,87	9,87
CH. 1	10,12	10,12
CH. 1	10,81	10,81
DGT.	0,74	0,74
SDE	4,93	4,93
vélo	8,56	8,56
	<b><u>45,03 m<sup>2</sup></u></b>	<b><u>45,03 m<sup>2</sup></u></b>
<u>01 - R+1</u>		
SAL   SEJ   CUIS	40,17	40,17
	<b><u>40,17 m<sup>2</sup></u></b>	<b><u>40,17 m<sup>2</sup></u></b>
	<b><u>85,20 m<sup>2</sup></u></b>	<b><u>85,20 m<sup>2</sup></u></b>